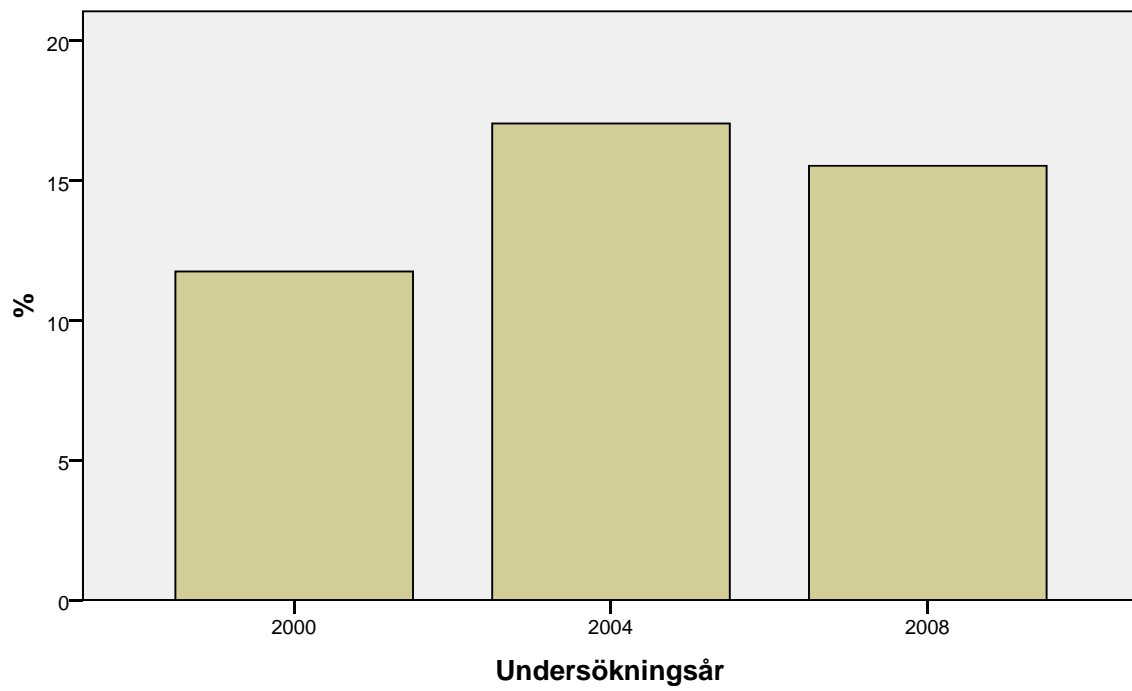


Landskrona kommun

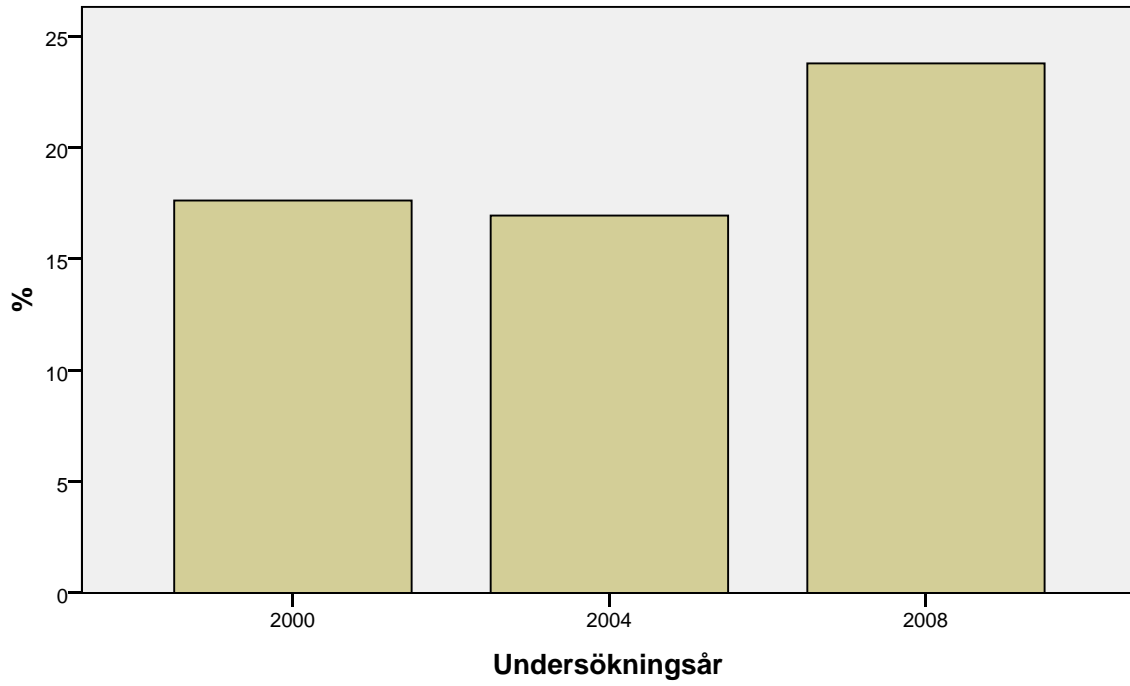
Dålig självskattad hälsa



Dålig självskattad hälsa



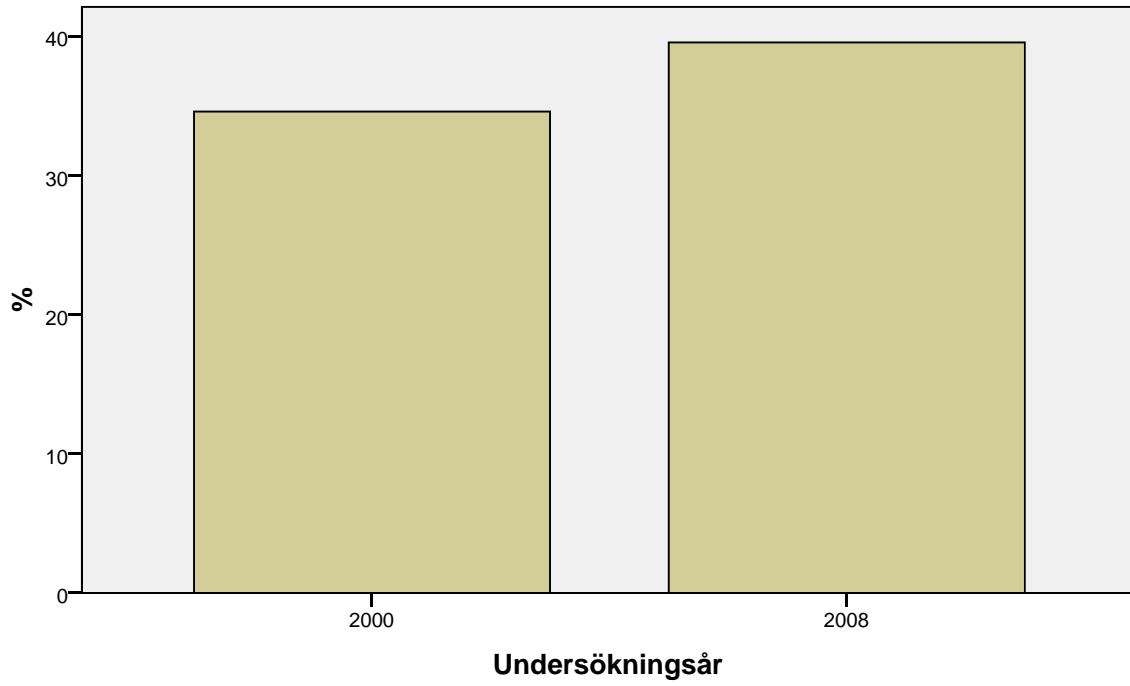
Dålig psykisk hälsa (GHQ12)



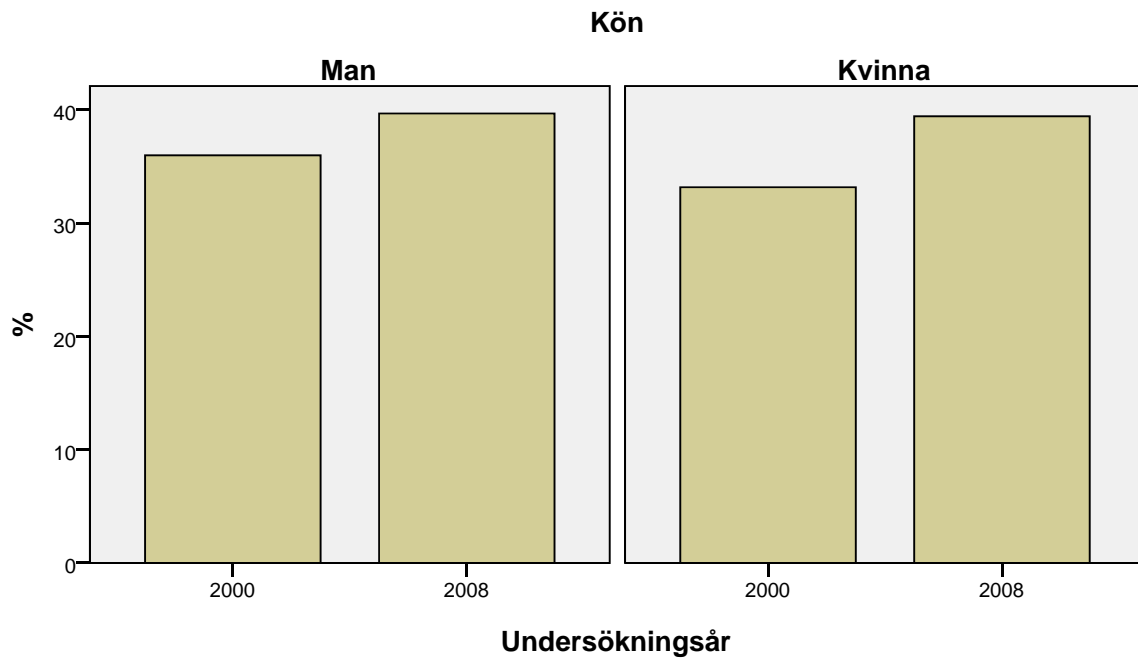
Dålig psykisk hälsa (GHQ12)



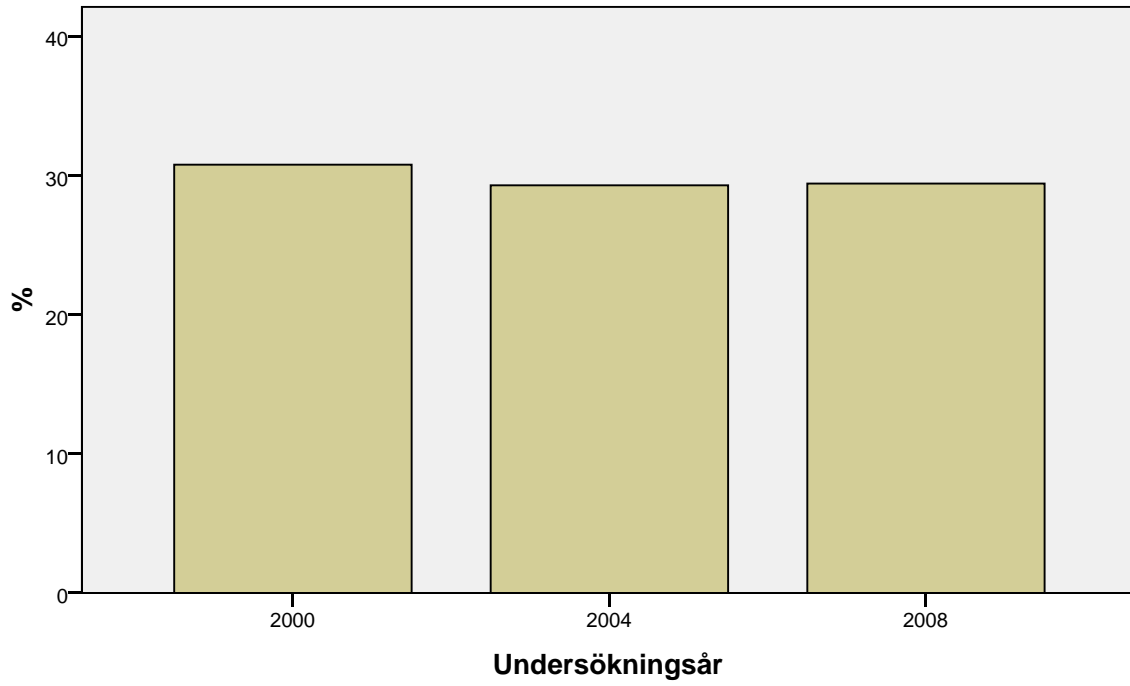
Att inte anse sig kunna påverka den egna hälsoutvecklingen



Att inte anse sig kunna påverka den egna hälsoutvecklingen



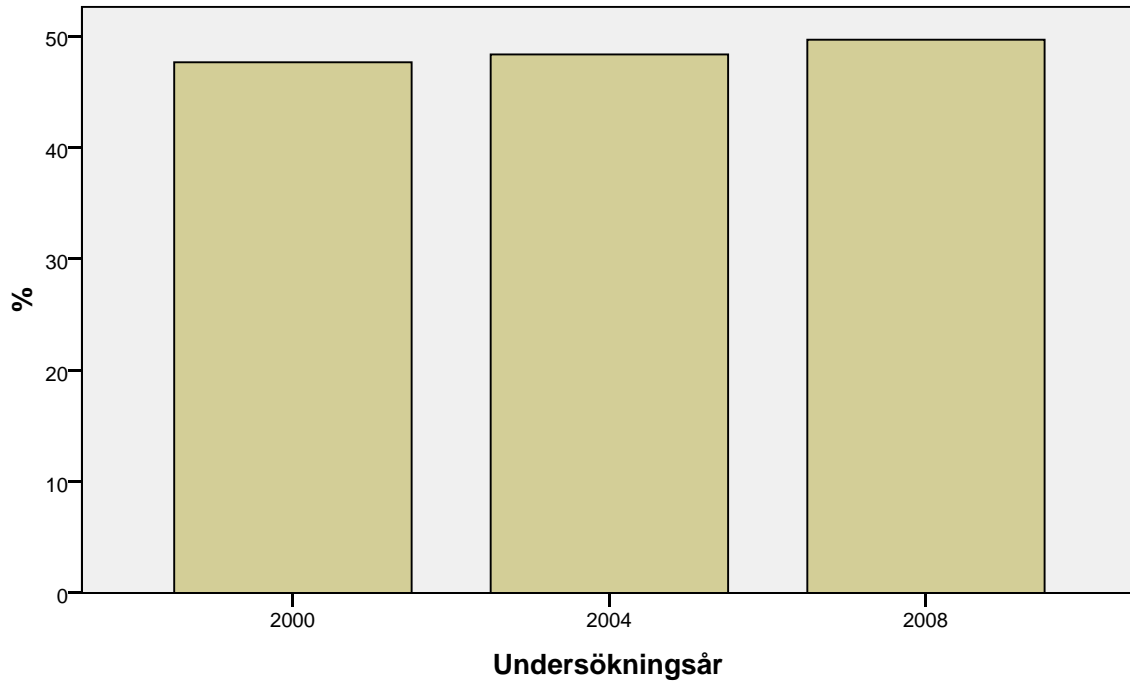
Långvarig sjukdom



Långvarig sjukdom



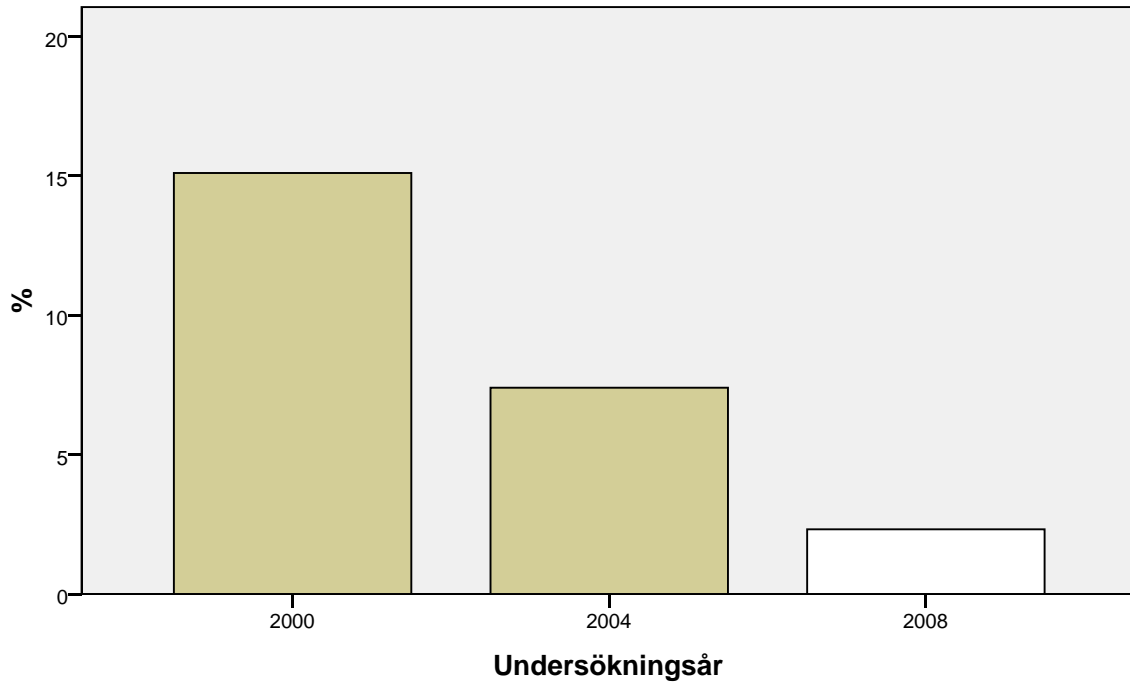
Sjukfrånvaro senaste året



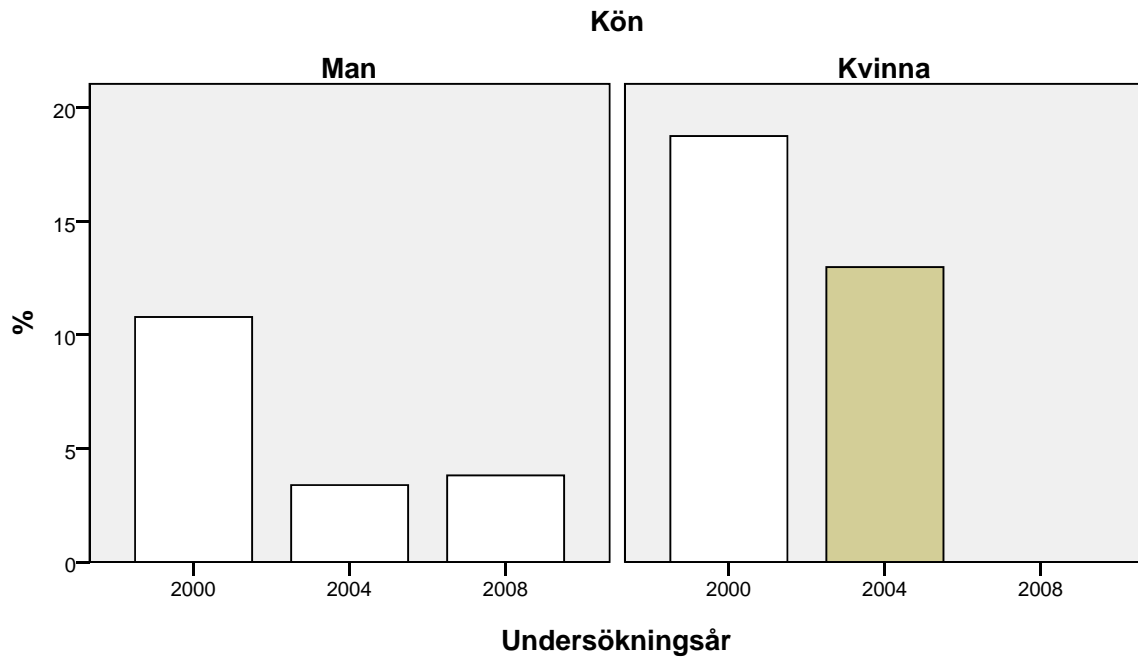
Sjukfrånvaro senaste året



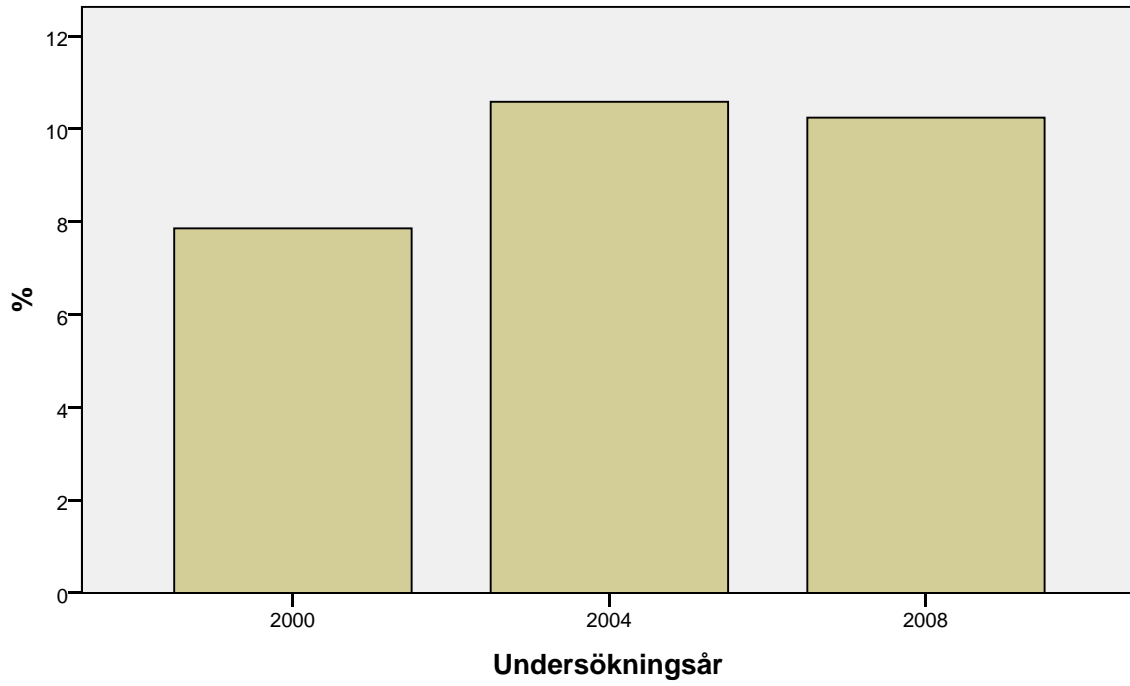
Mer än 30 sjukfrånvarodagar senaste året



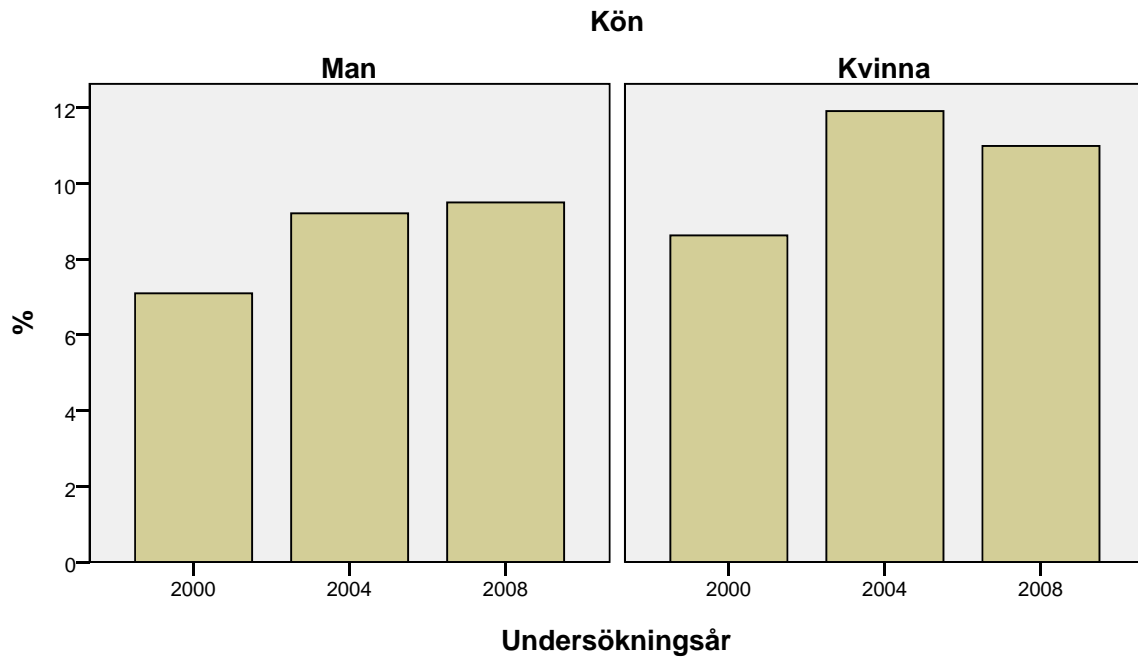
Mer än 30 sjukfrånvarodagar senaste året



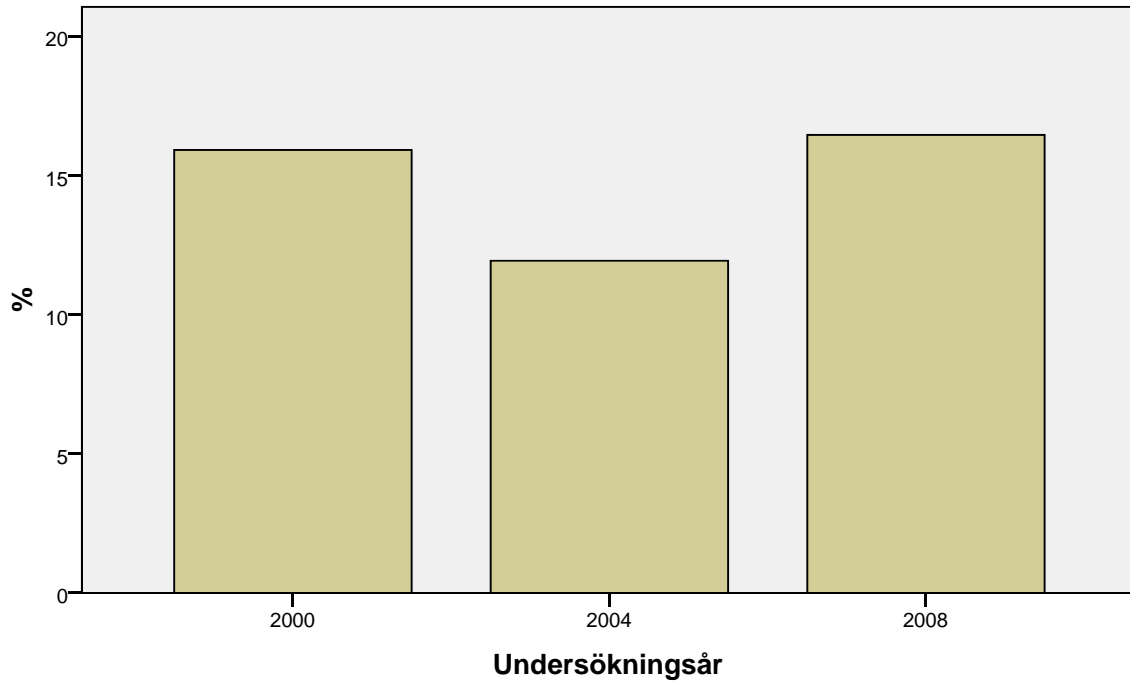
Sömnbesvär



Sömnbesvär



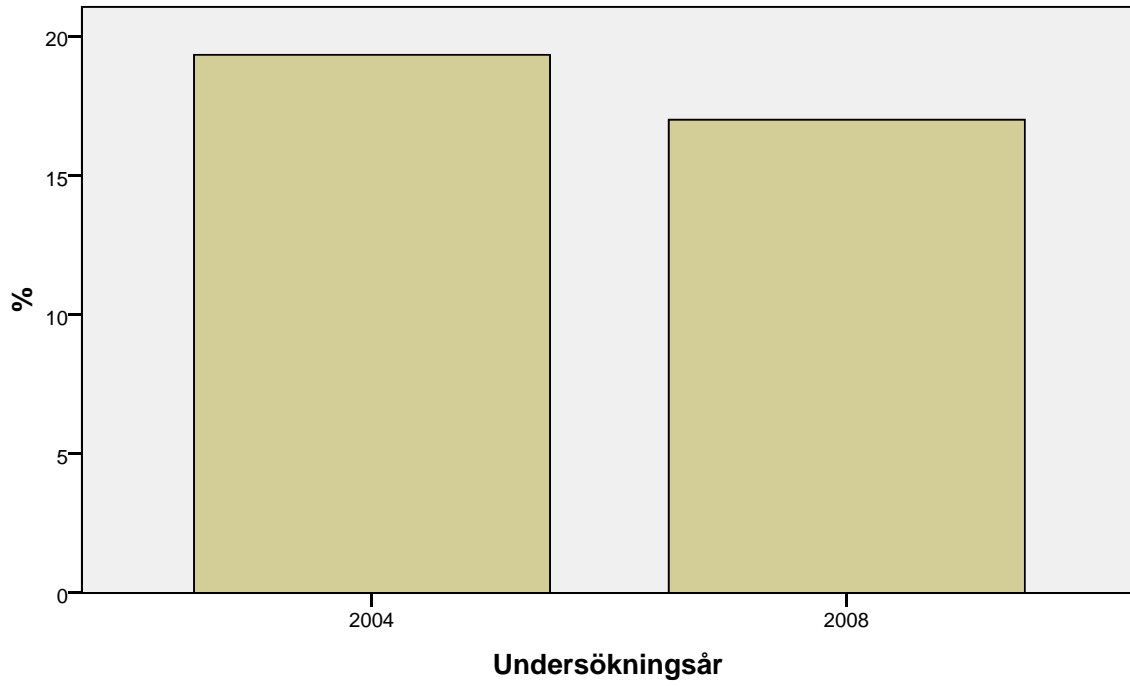
Stressad i vardagen



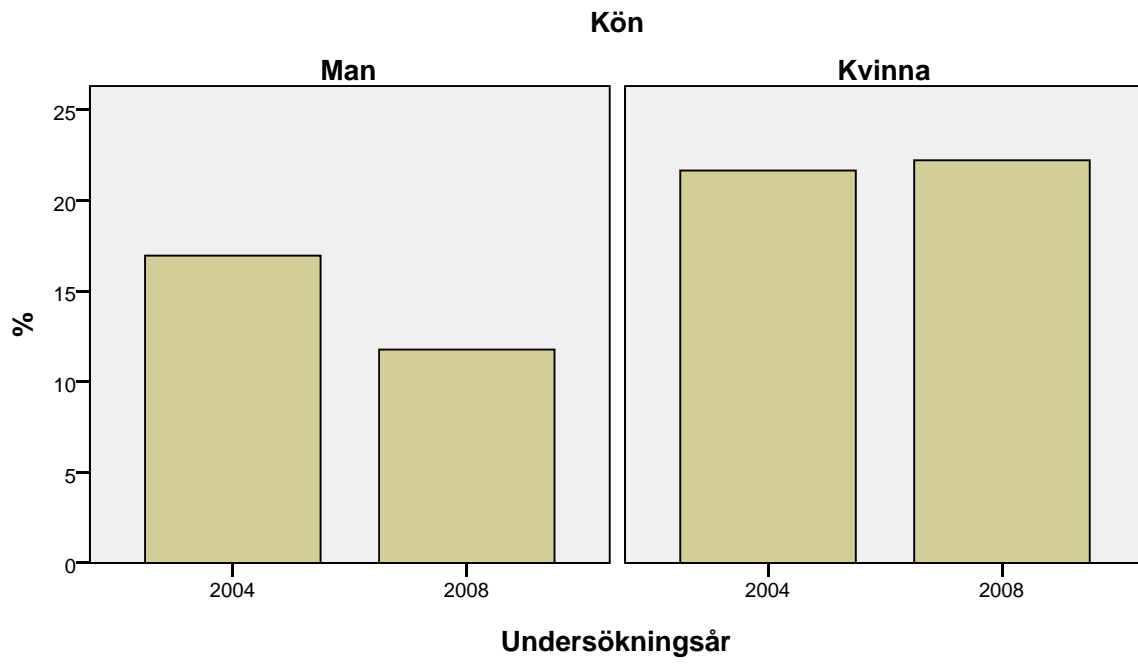
Stressad i vardagen



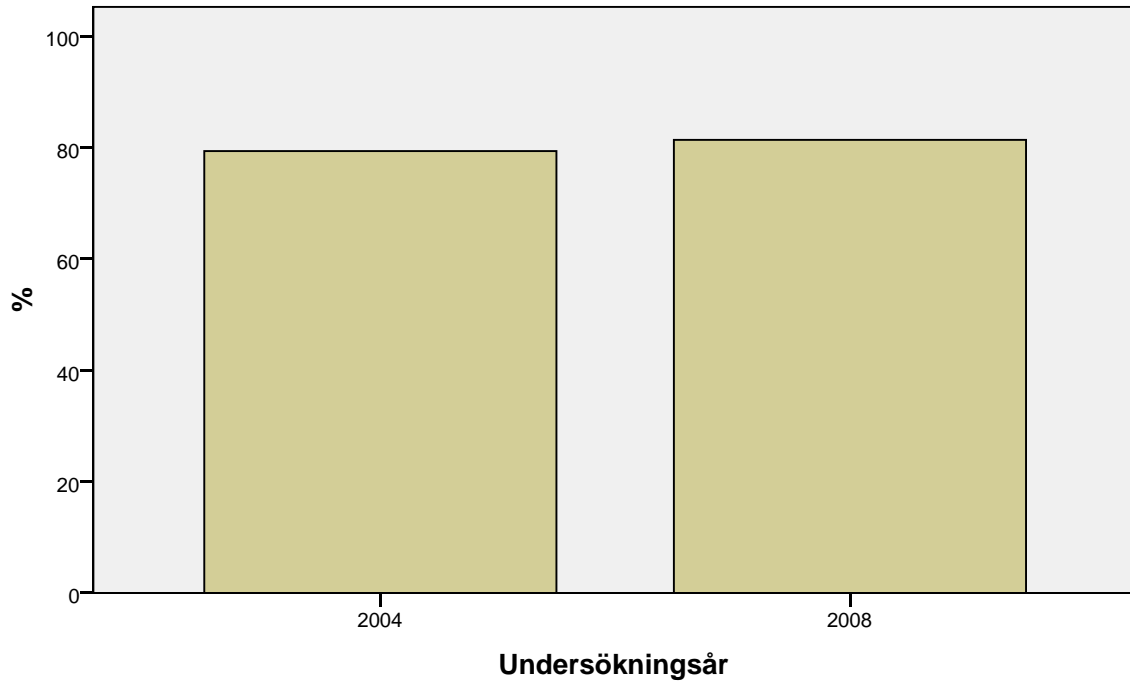
Låg vitalitet



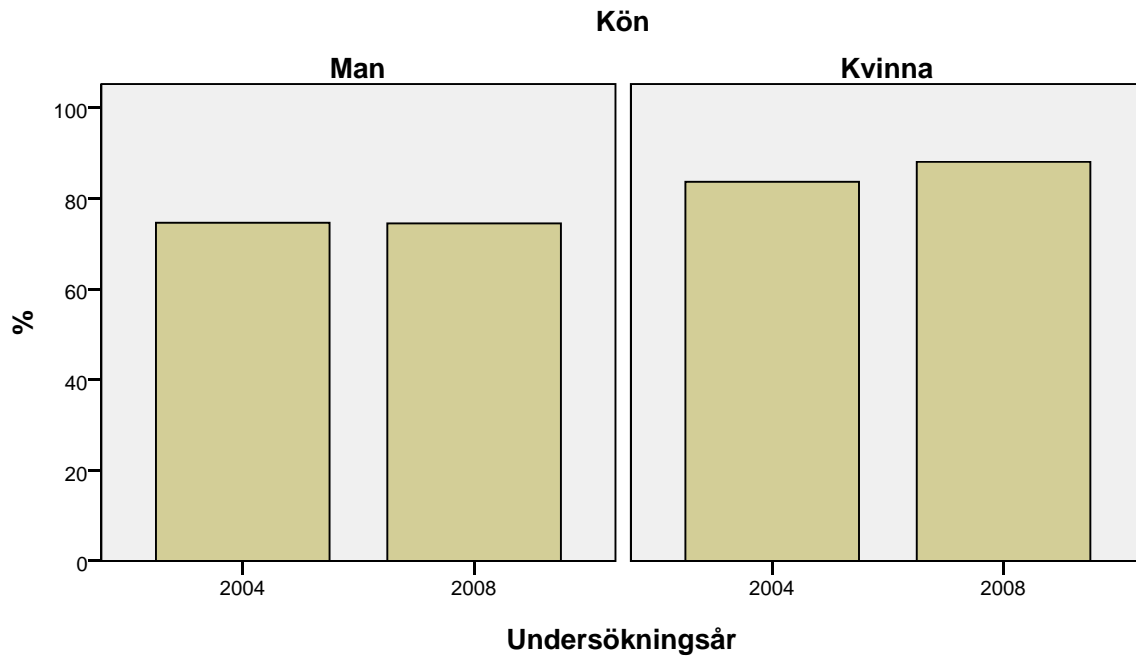
Låg vitalitet



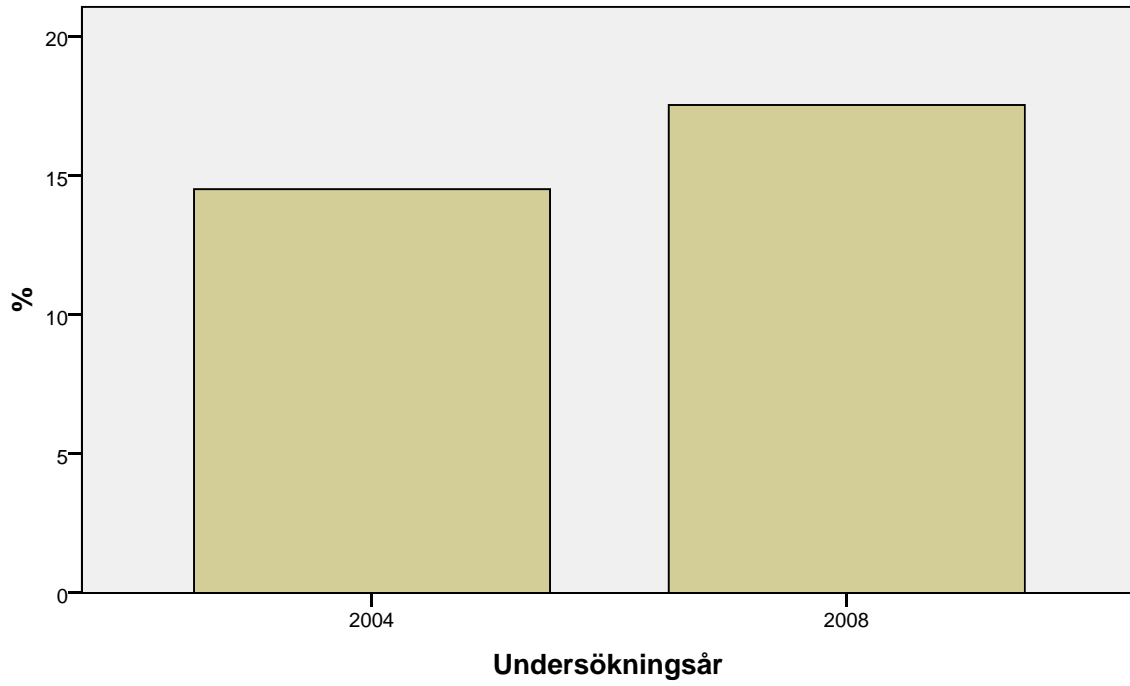
Använt läkemedel senaste tre månaderna



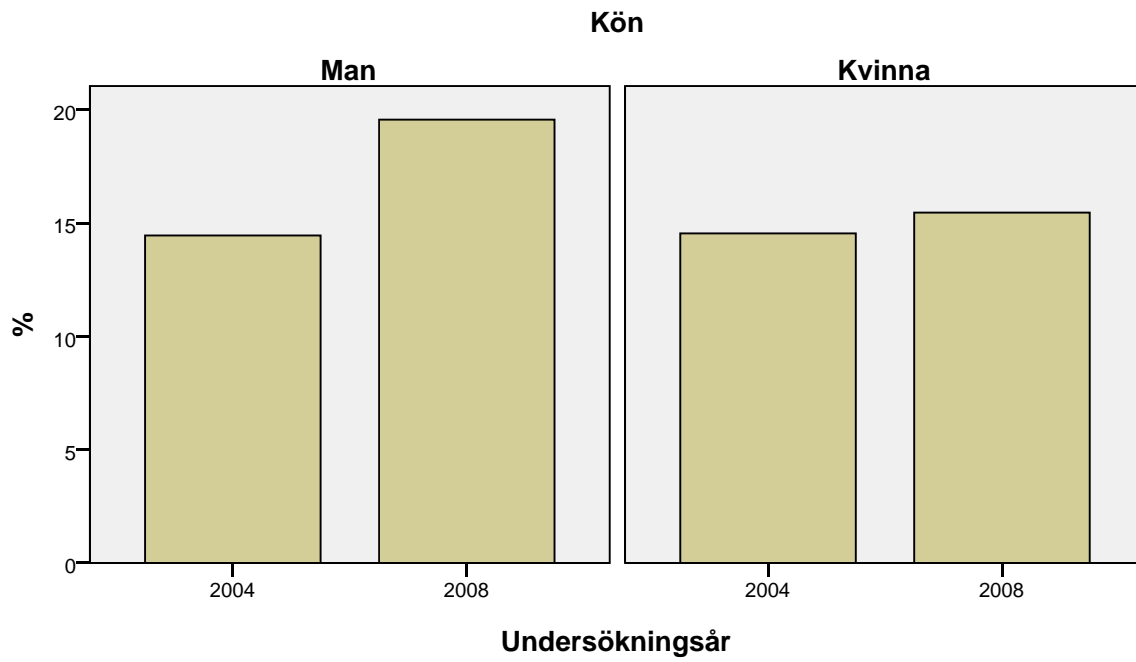
Använt läkemedel senaste tre månaderna



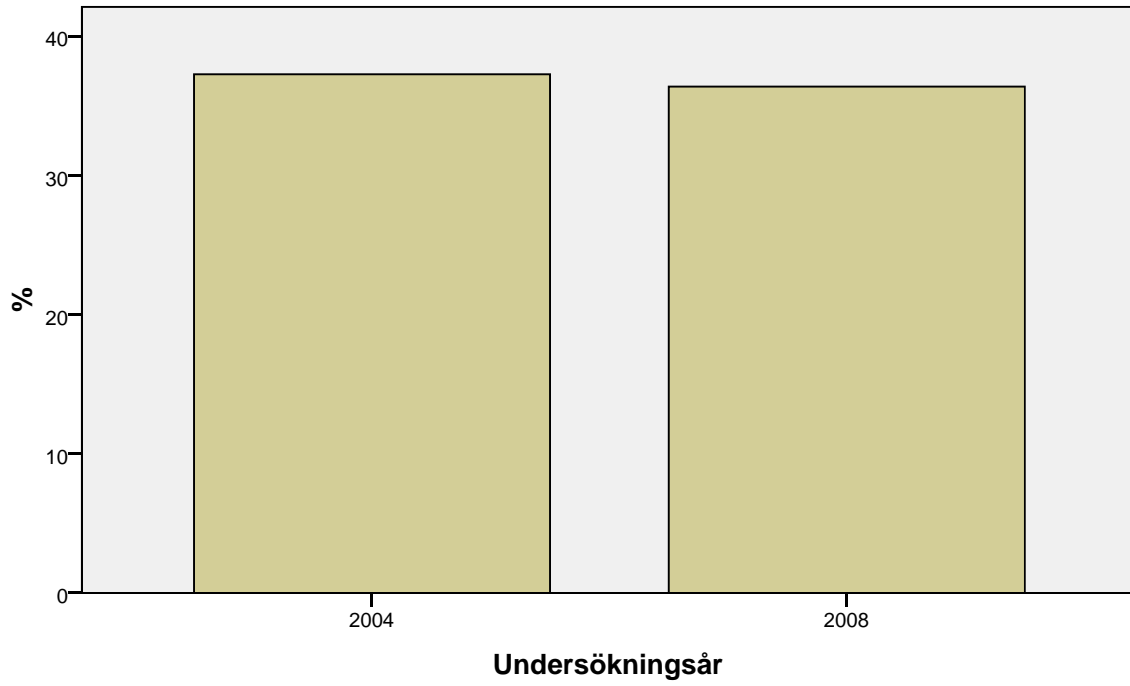
Har inte besökt tandläkare de senaste två åren



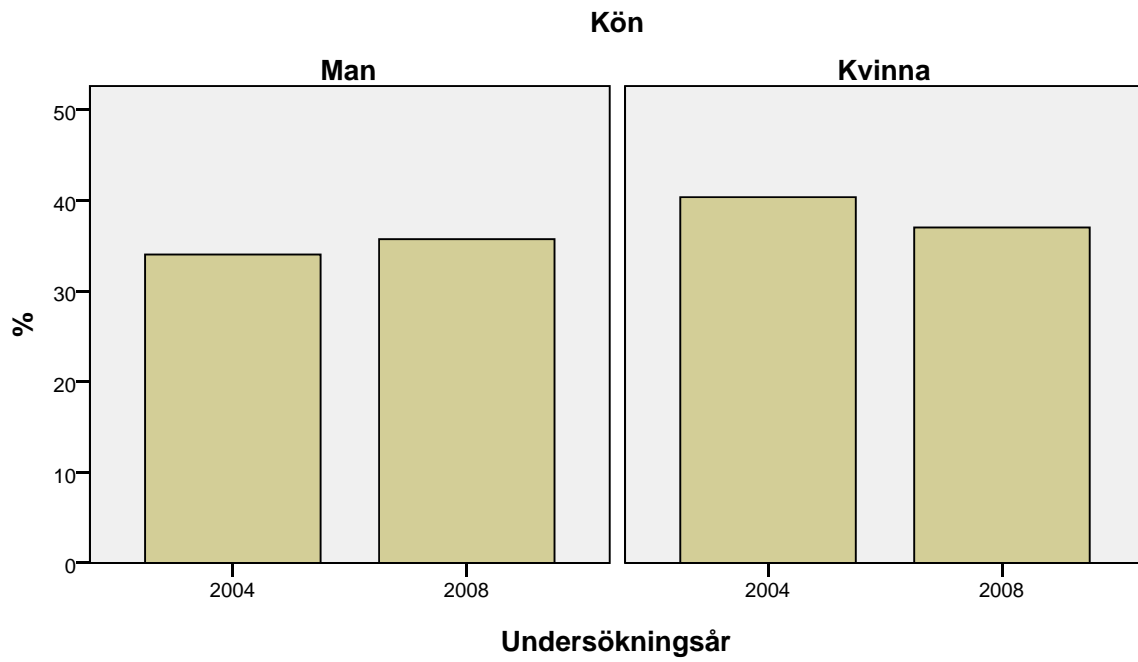
Har inte besökt tandläkare de senaste två åren



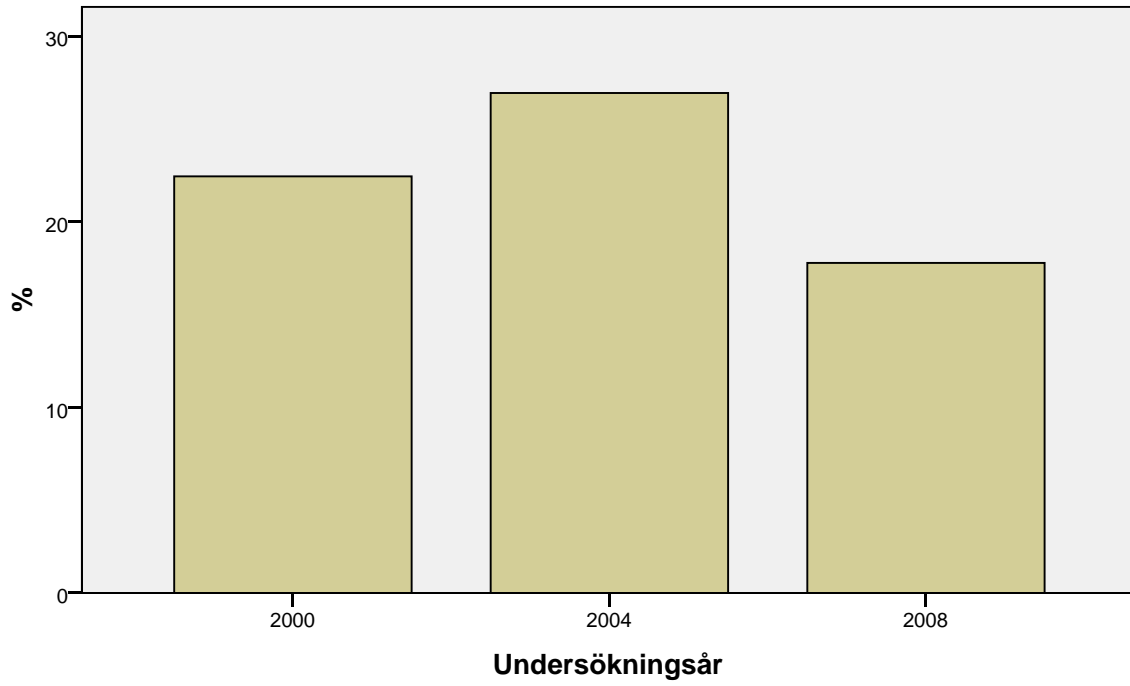
Besvär med karies (hål i tänderna)



Besvär med karies (hål i tänderna)



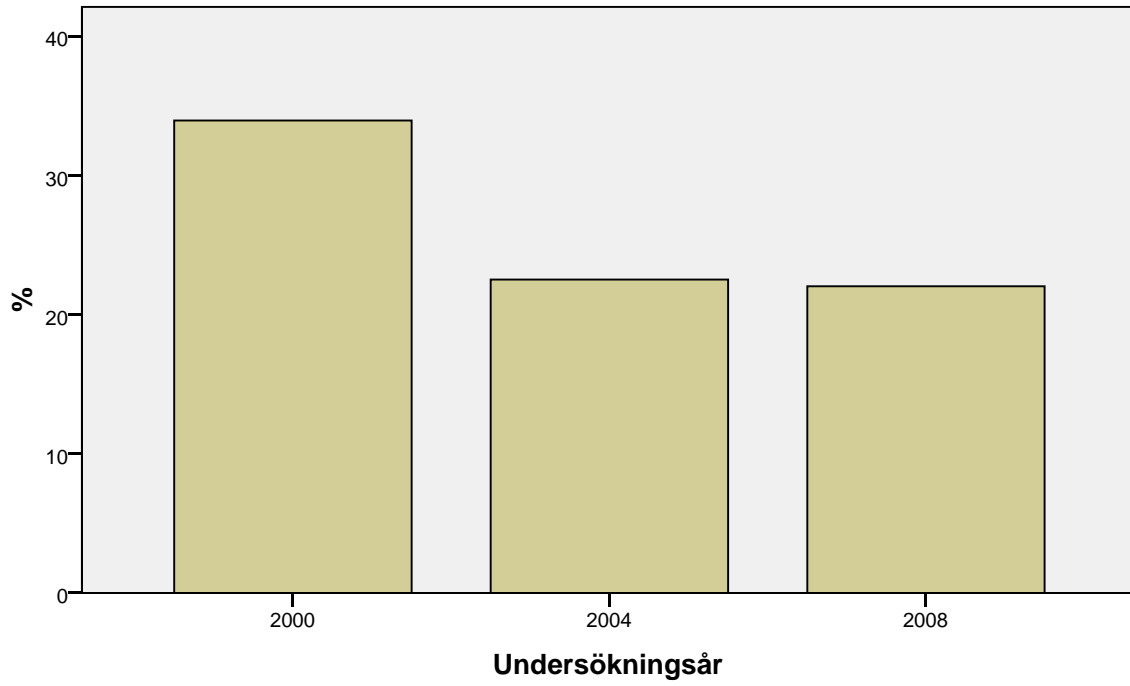
Daglig rökning



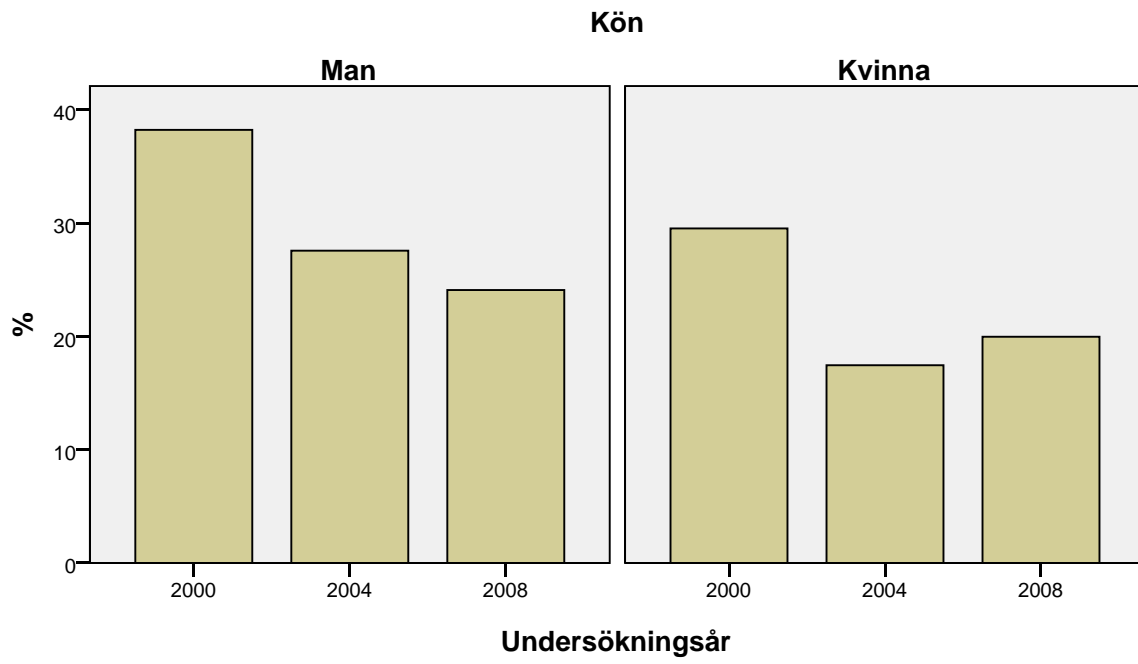
Daglig rökning



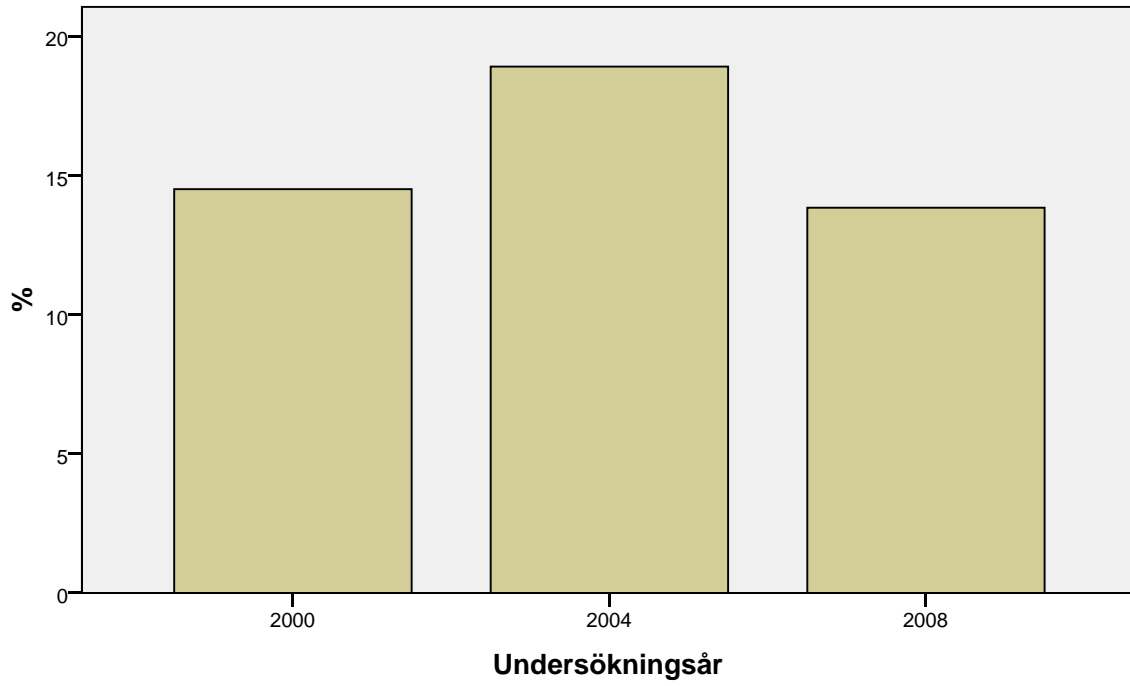
Slutat röka



Slutat röka



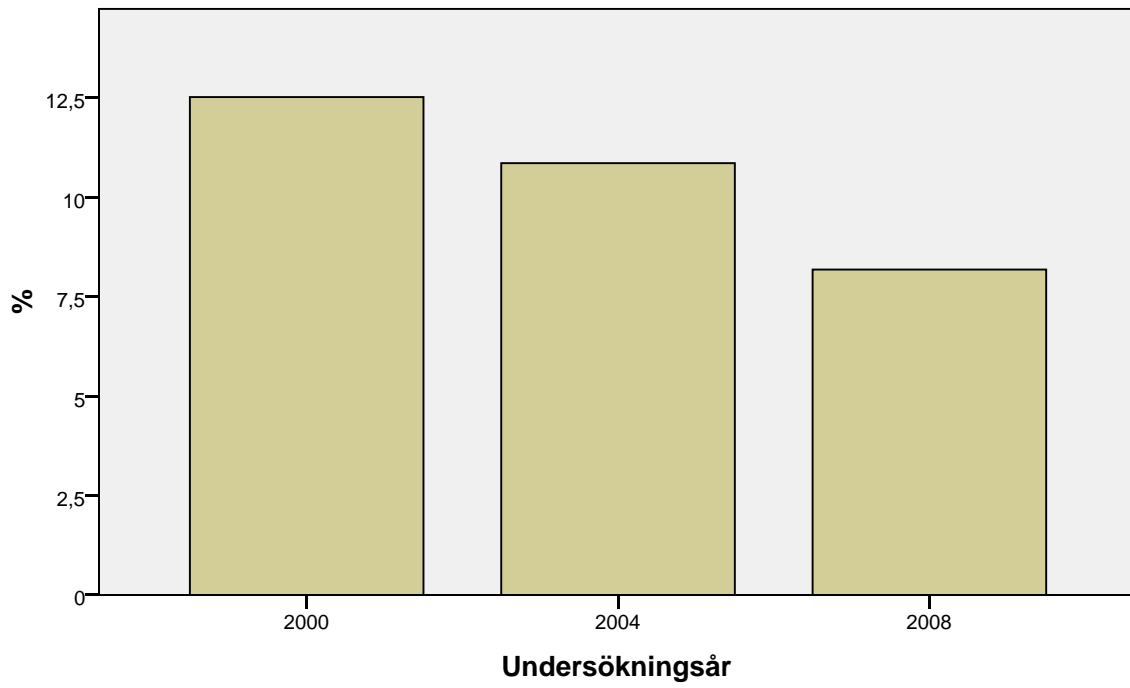
Passiv rökning dagligen på arbetsplatsen



Passiv rökning dagligen på arbetsplatsen



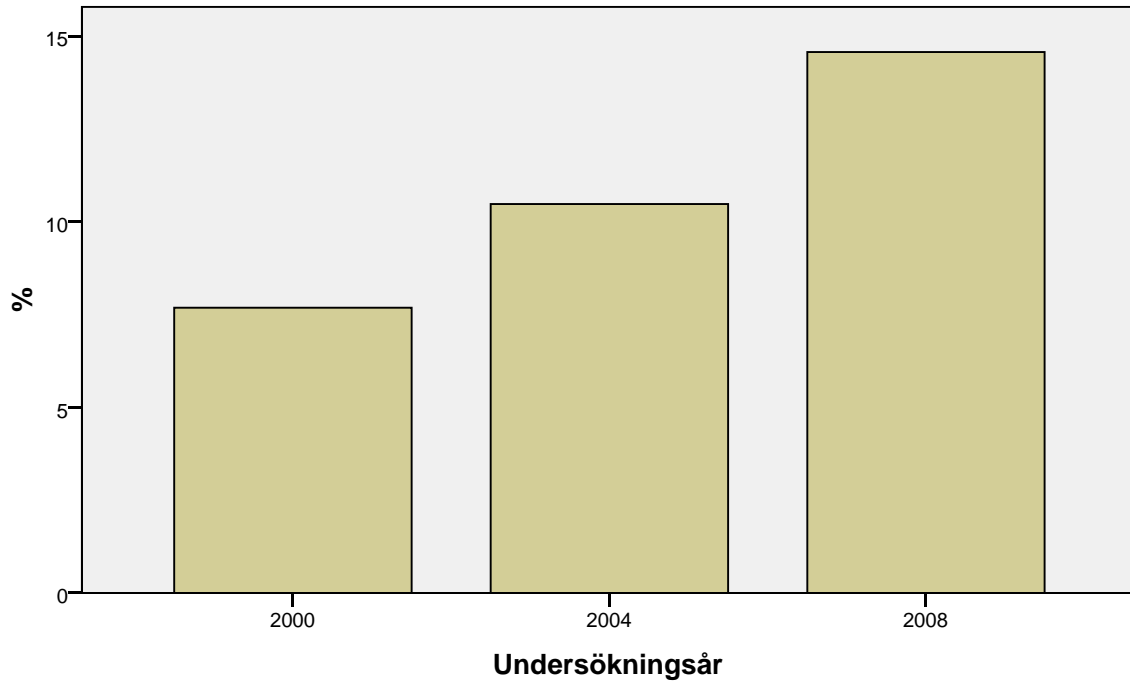
Använder snus dagligen



Använder snus dagligen



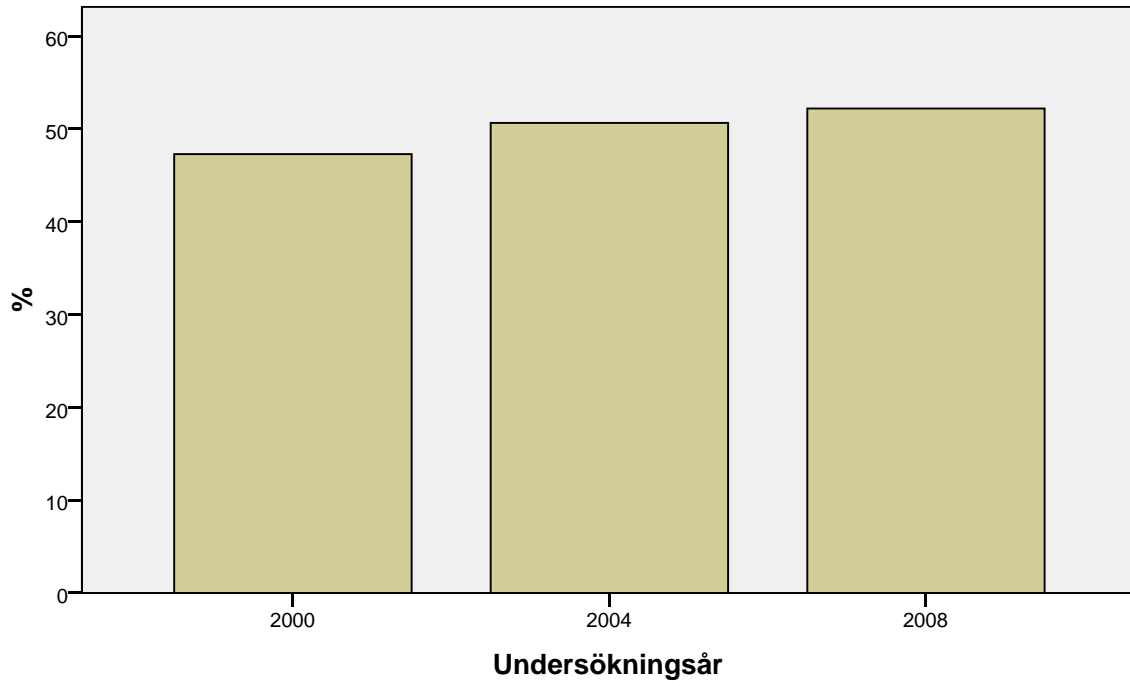
Någonsin rökt hasch



Någonsin rökt hasch

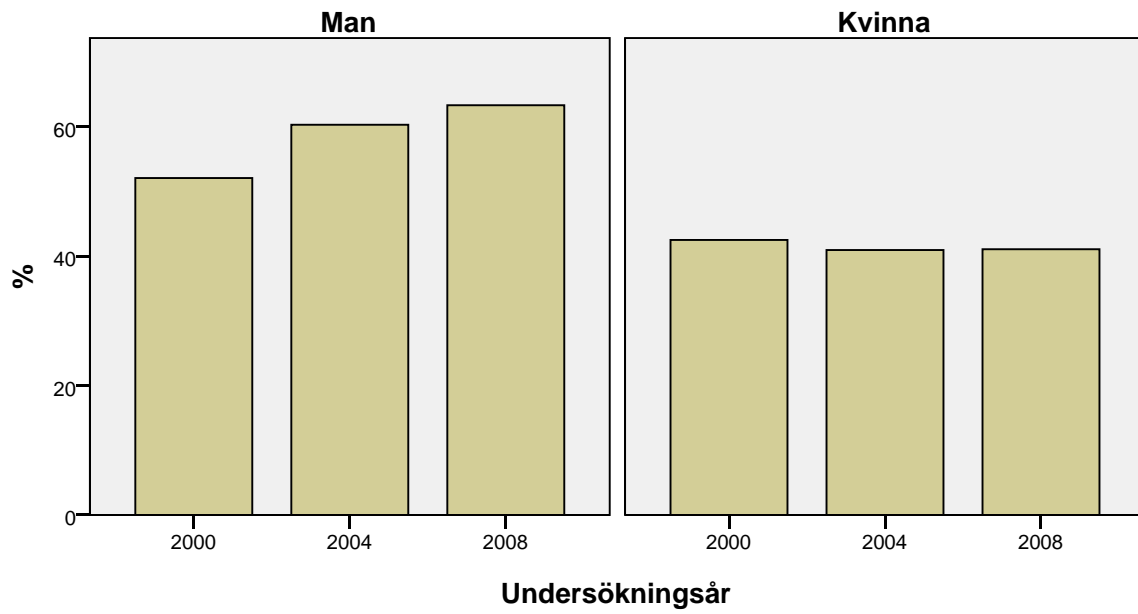


Övervikt

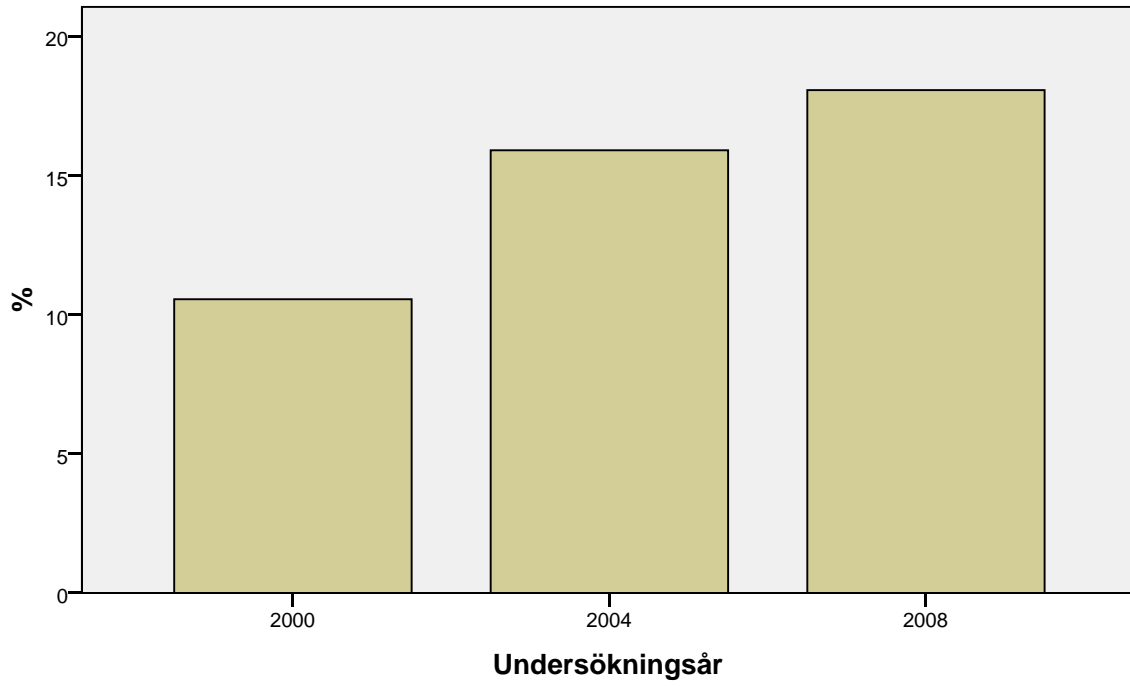


Övervikt

Kön



Fetma

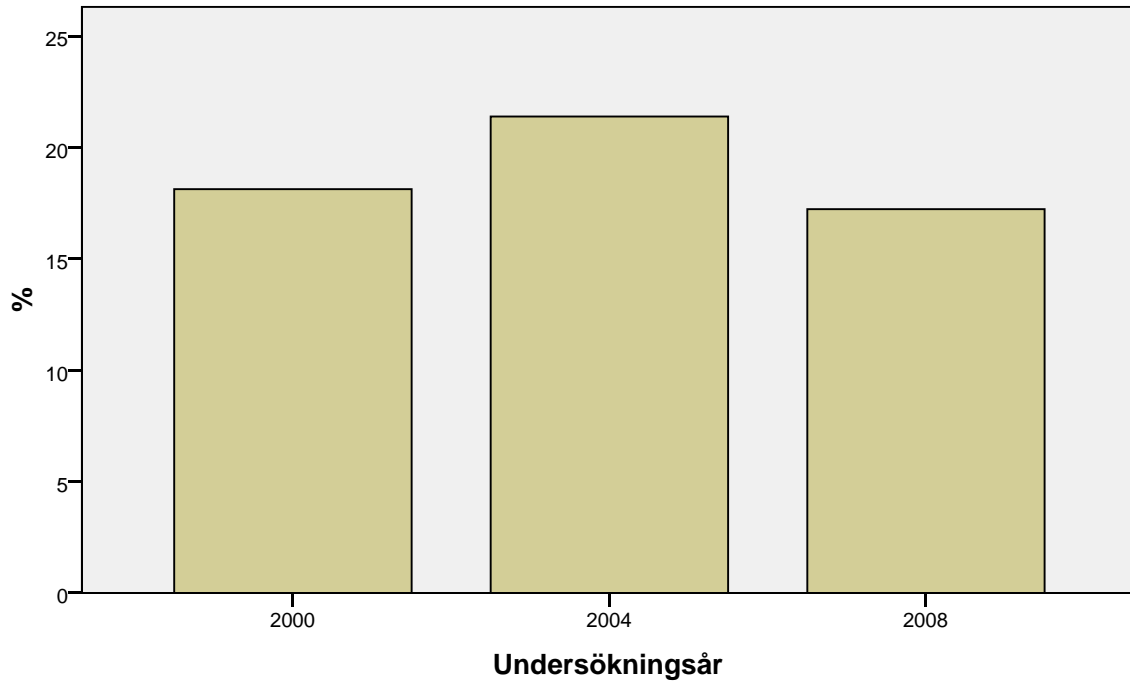


Fetma

Kön



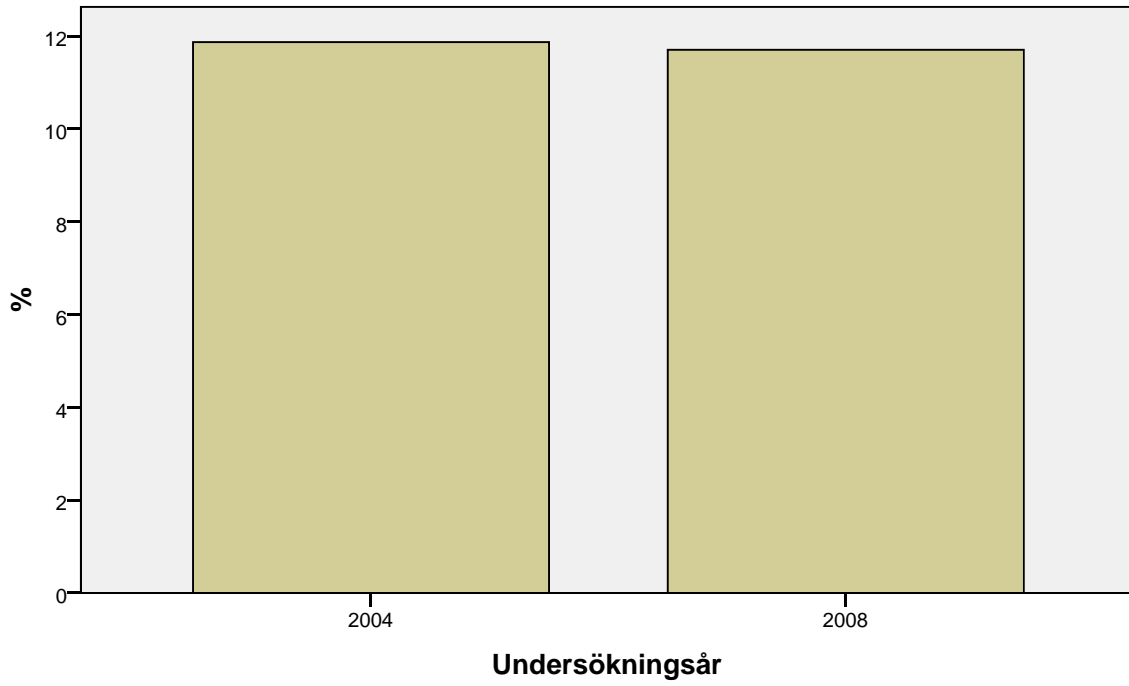
Låg fysisk aktivitet på fritiden



Låg fysisk aktivitet på fritiden



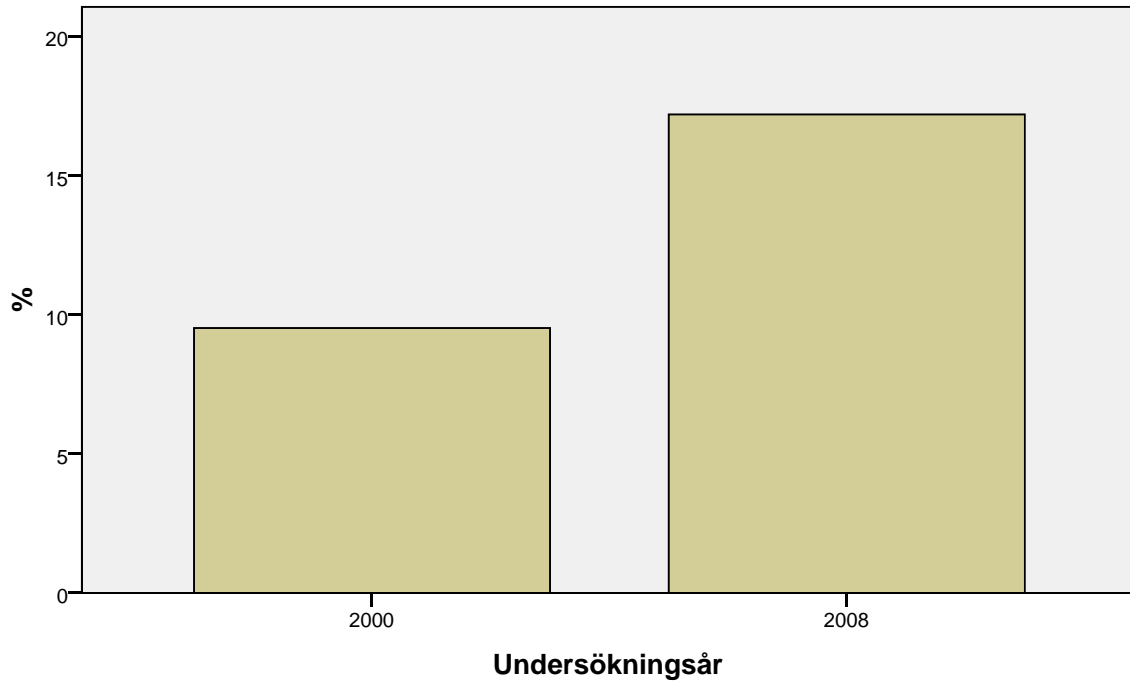
Risikkonsumtion av alkohol (FHS2004-2008)



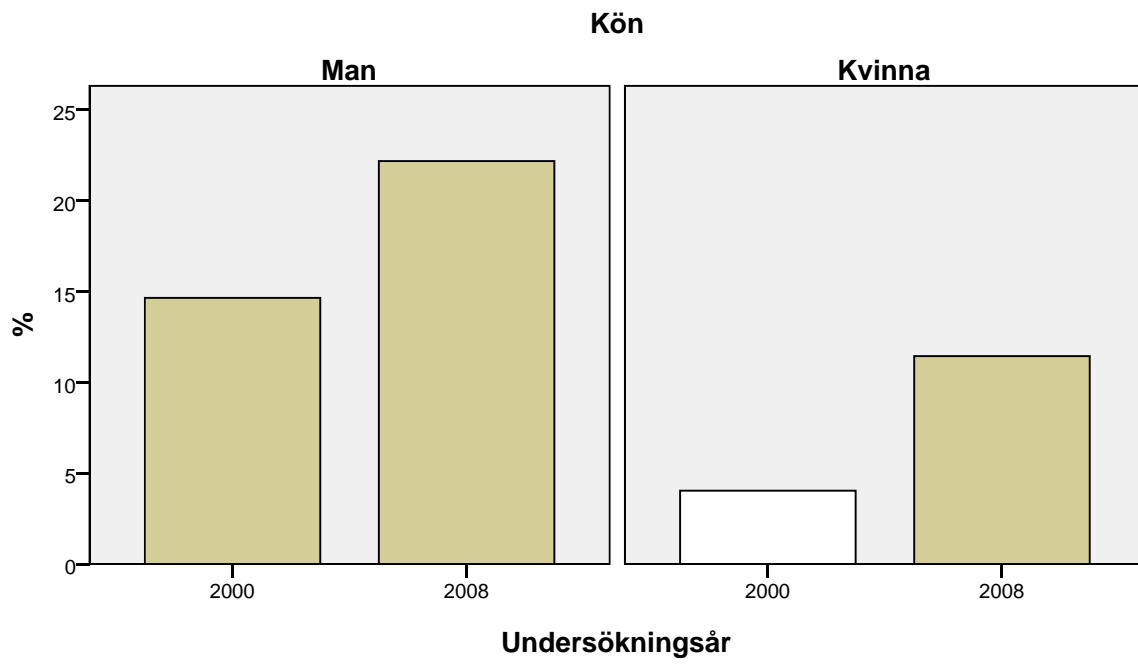
Risikkonsumtion av alkohol (FHS2004-2008)



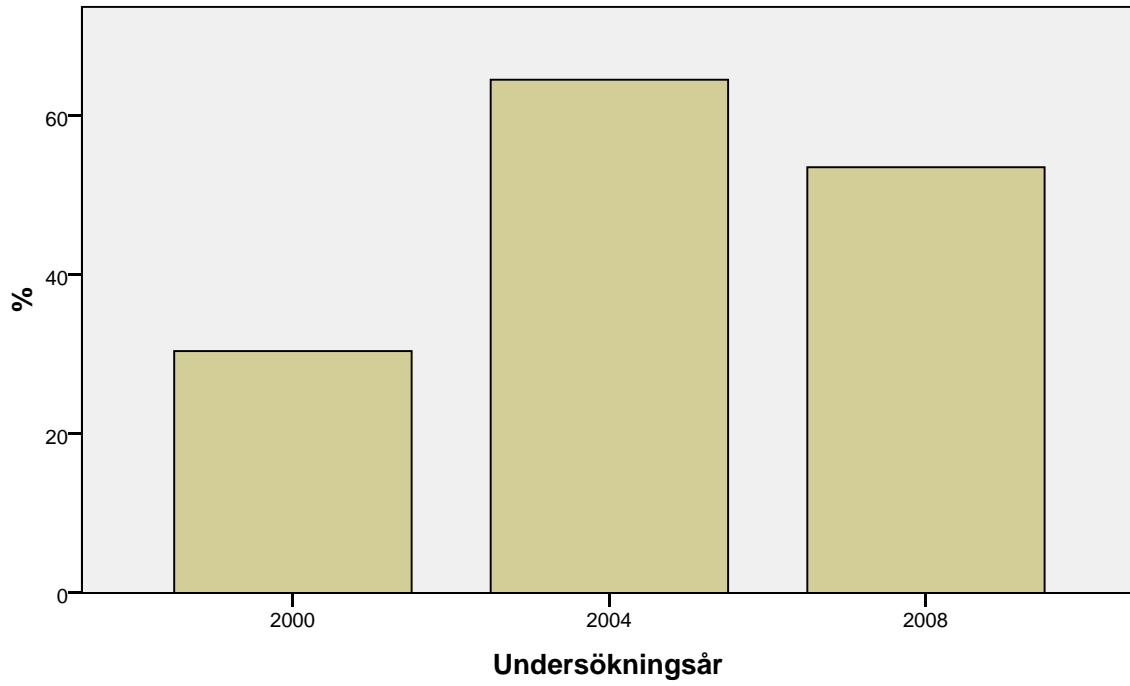
Risikkonsumtion av alkohol (FHS2000 och FHS2008)



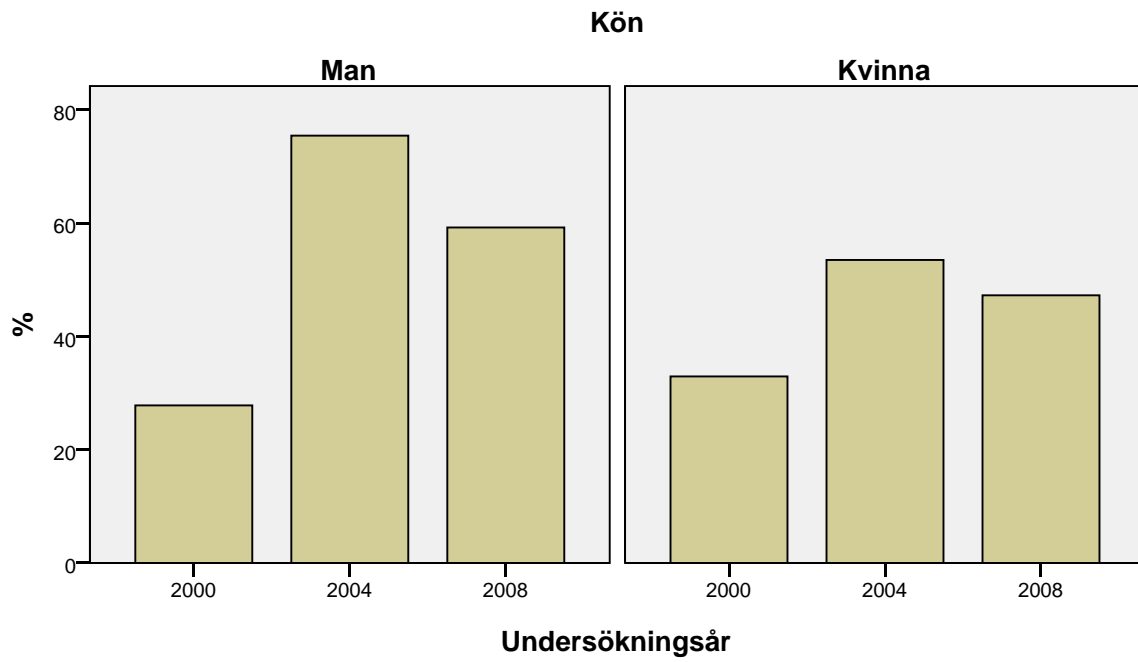
Risikkonsumtion av alkohol (FHS2000 och FHS2008)



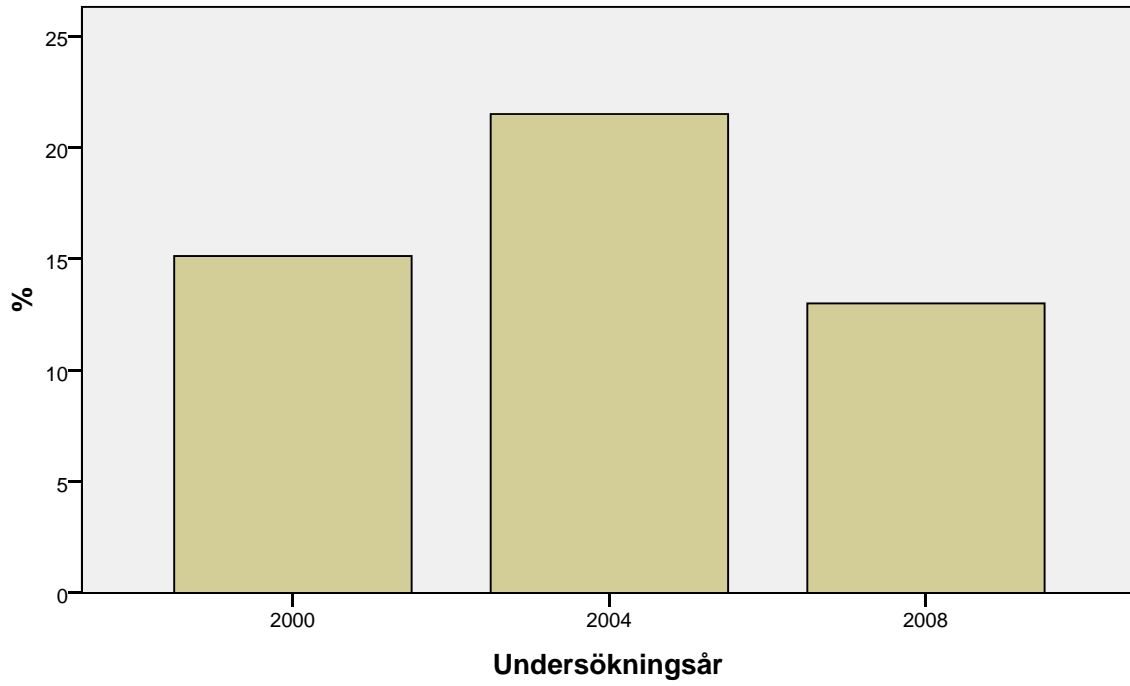
Laglig privat införsel av alkohol



Laglig privat införsel av alkohol



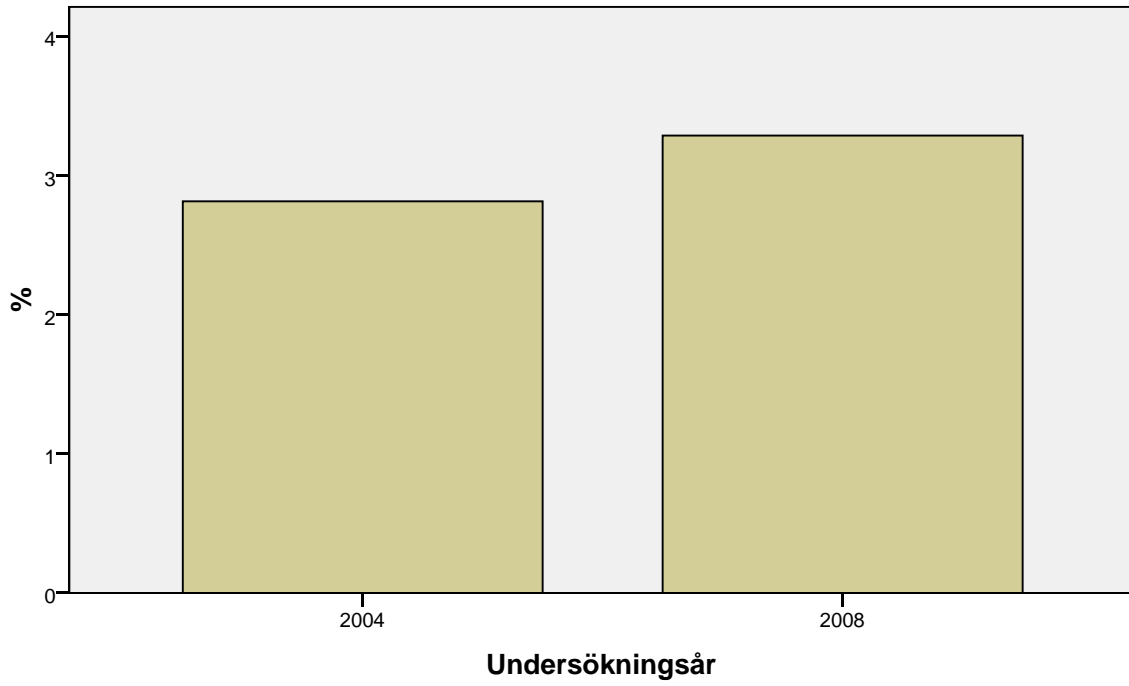
Köpt märkessprit av privatperson



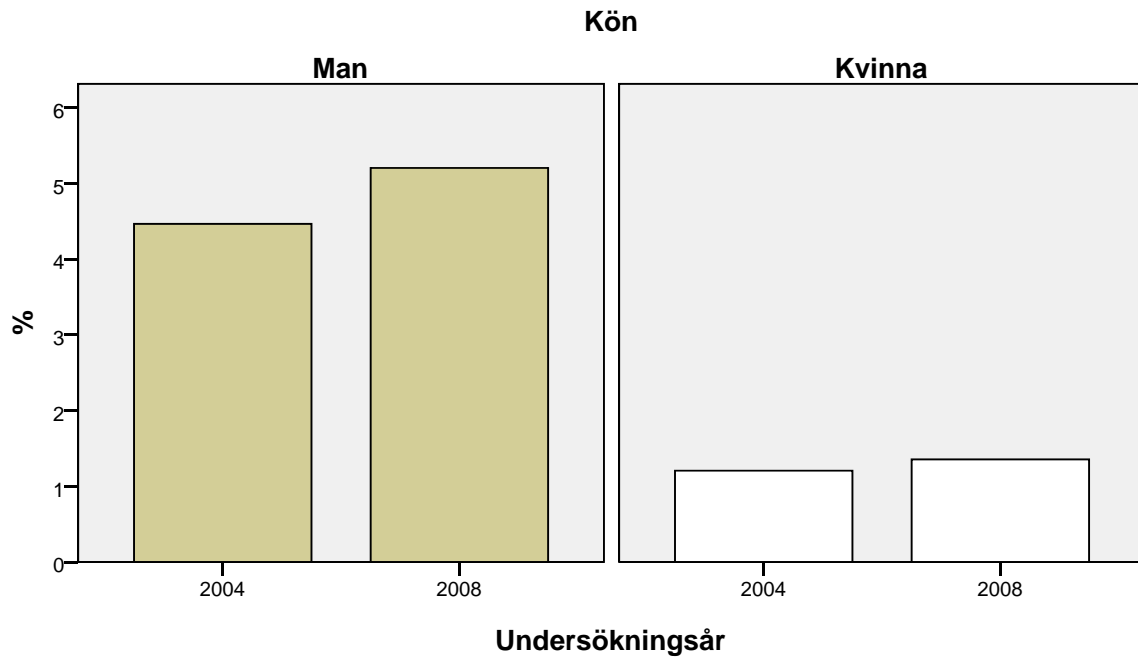
Köpt märkessprit av privatperson



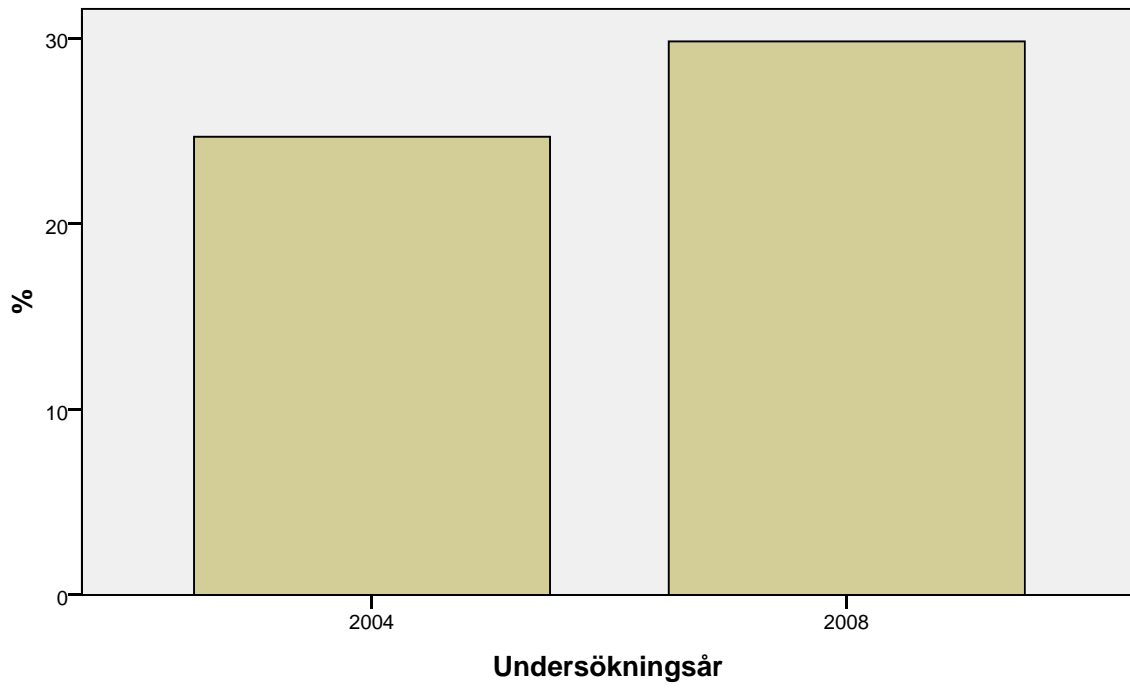
Riskabla spelvanor



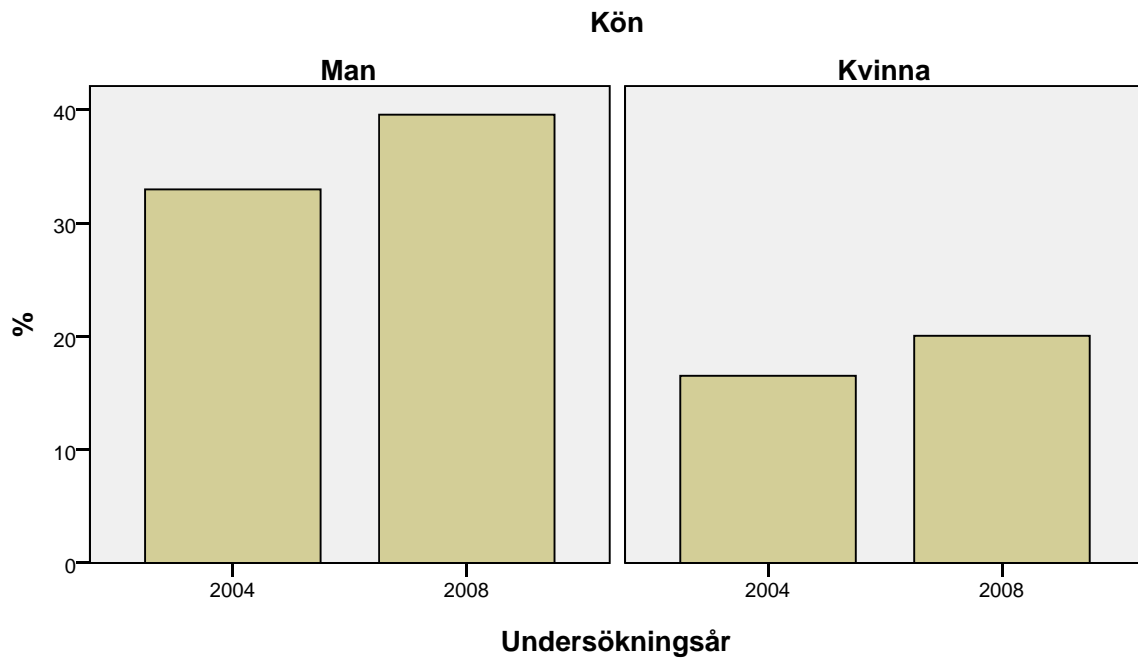
Riskabla spelvanor



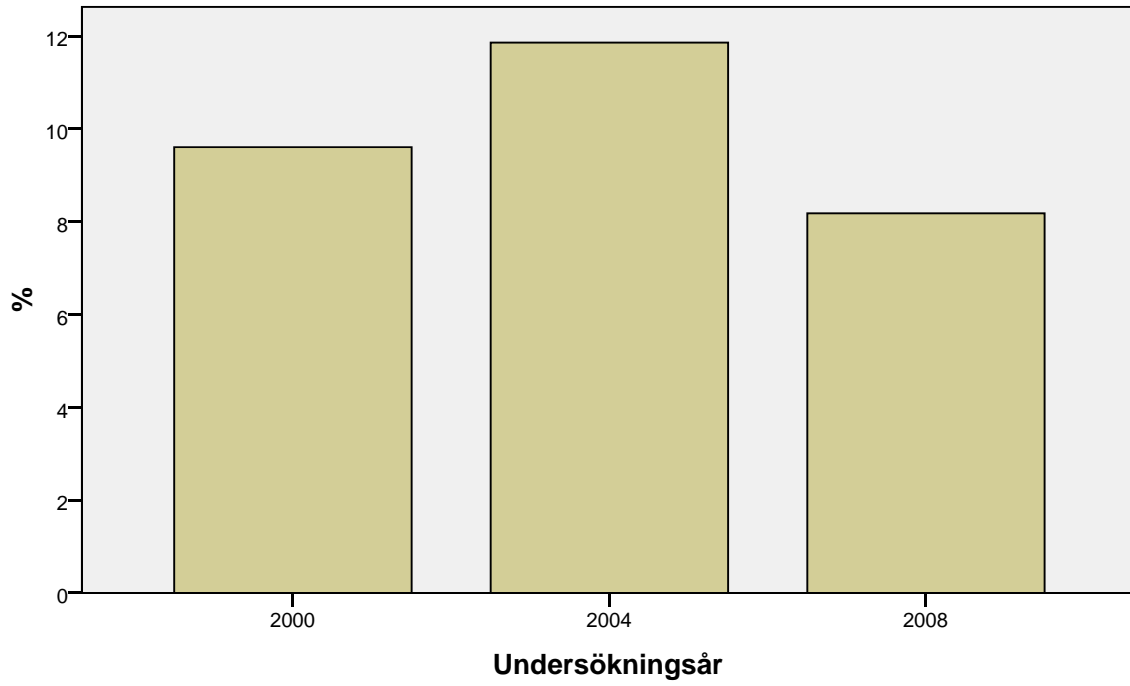
Äter lite frukt och grönsaker



Äter lite frukt och grönsaker



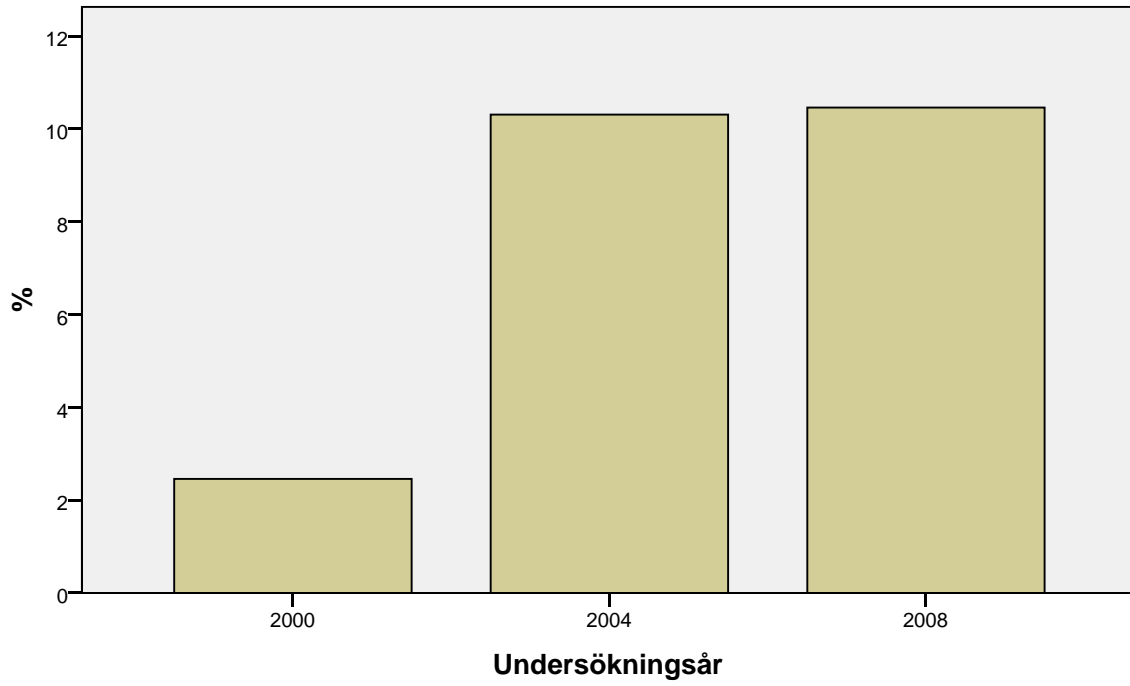
Ekonomisk stress



Ekonomisk stress

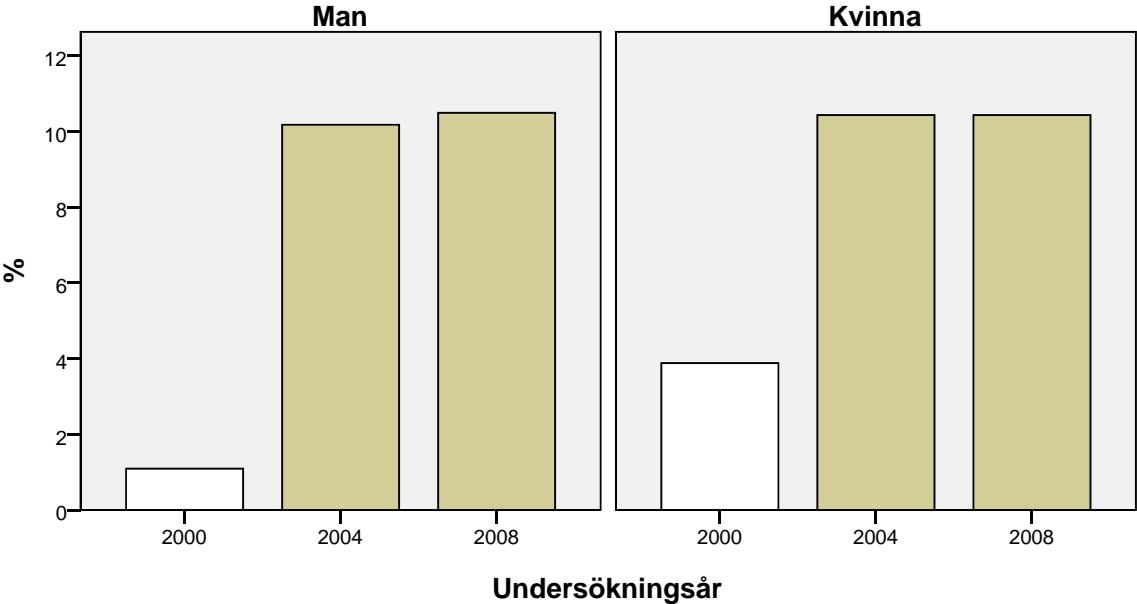


Arbetslös för tillfället

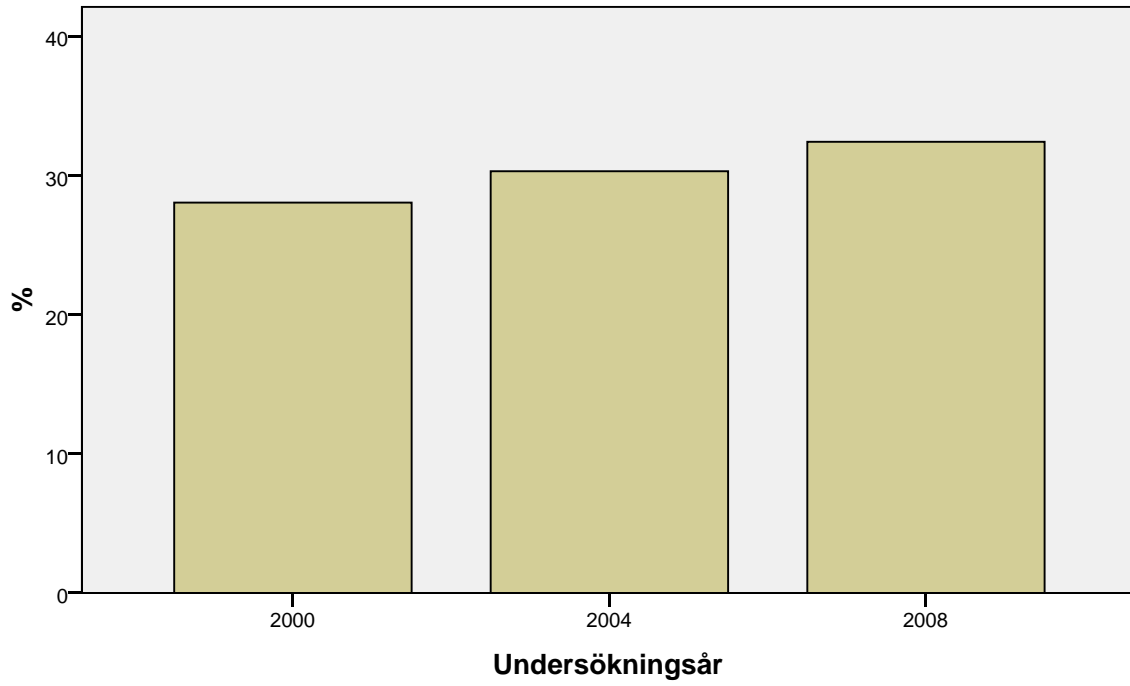


Arbetslös för tillfället

Kön



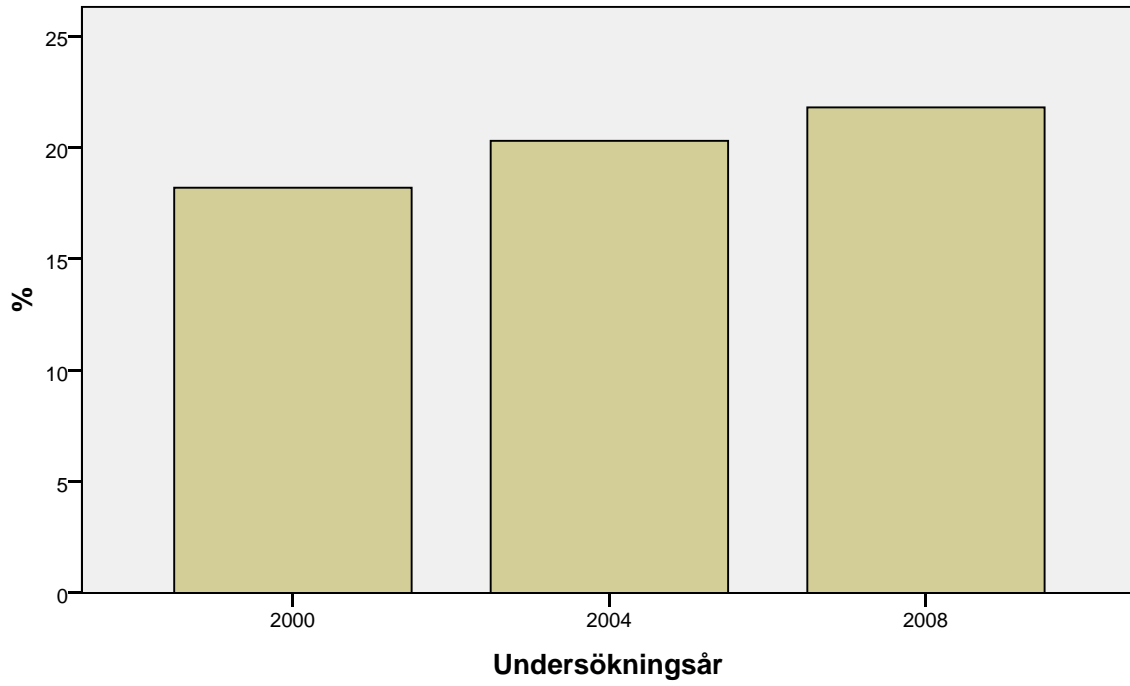
Svag social förankring i bostadsområdet



Svag social förankring i bostadsområdet



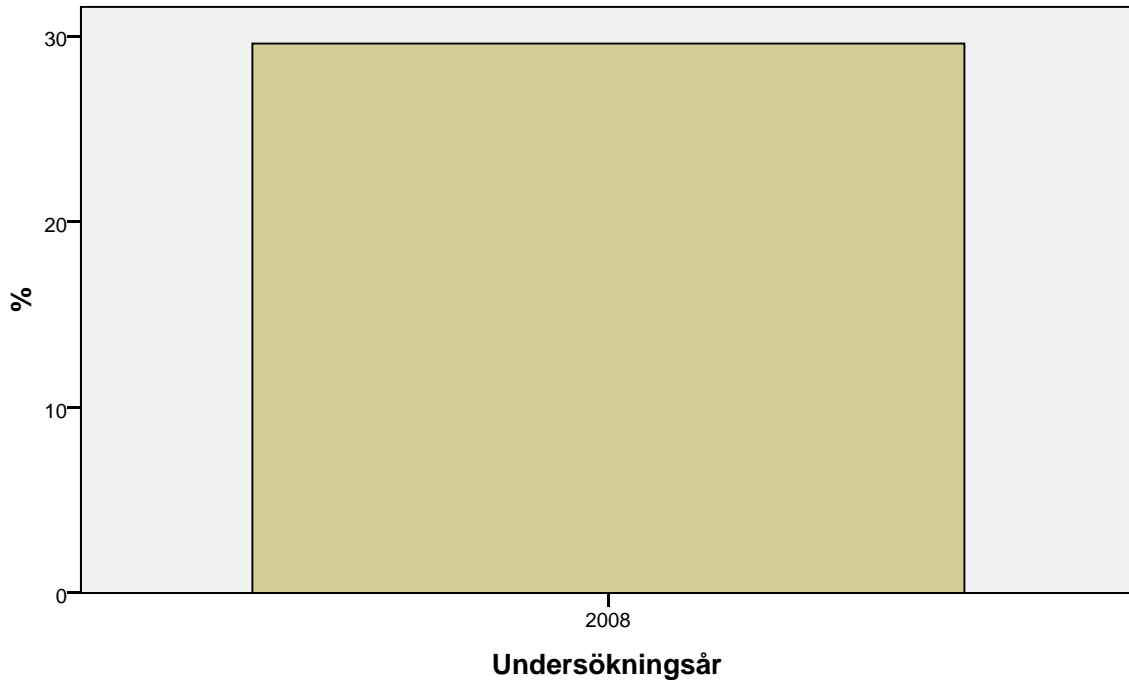
Känsla av osäkerhet i det egna bostadsområdet



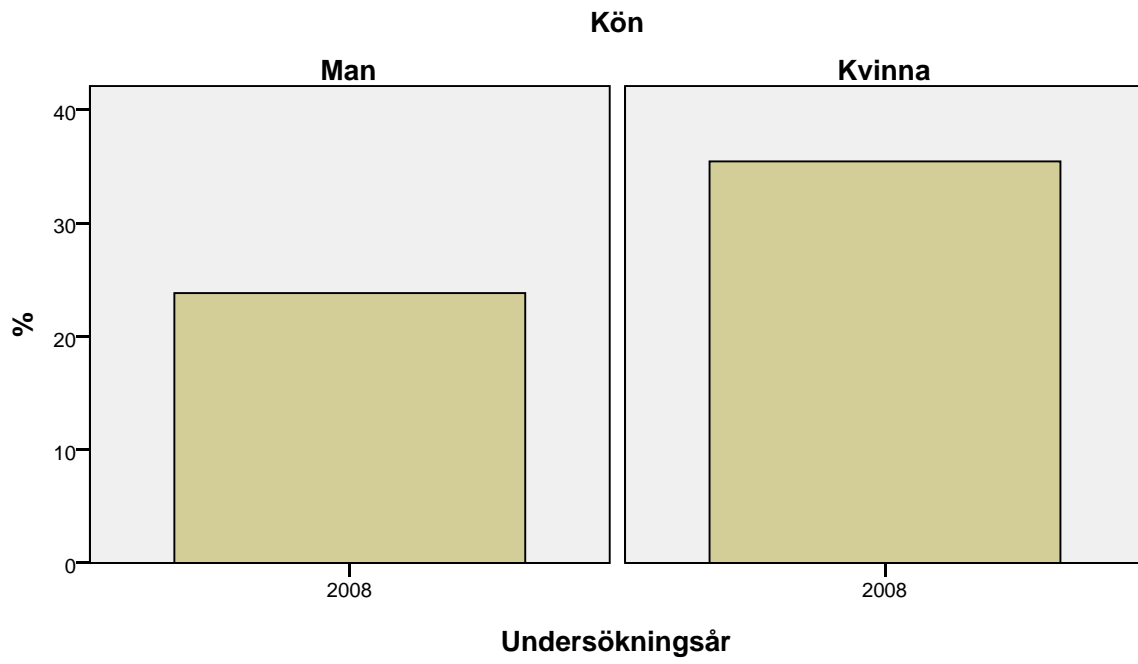
Känsla av osäkerhet i det egna bostadsområdet



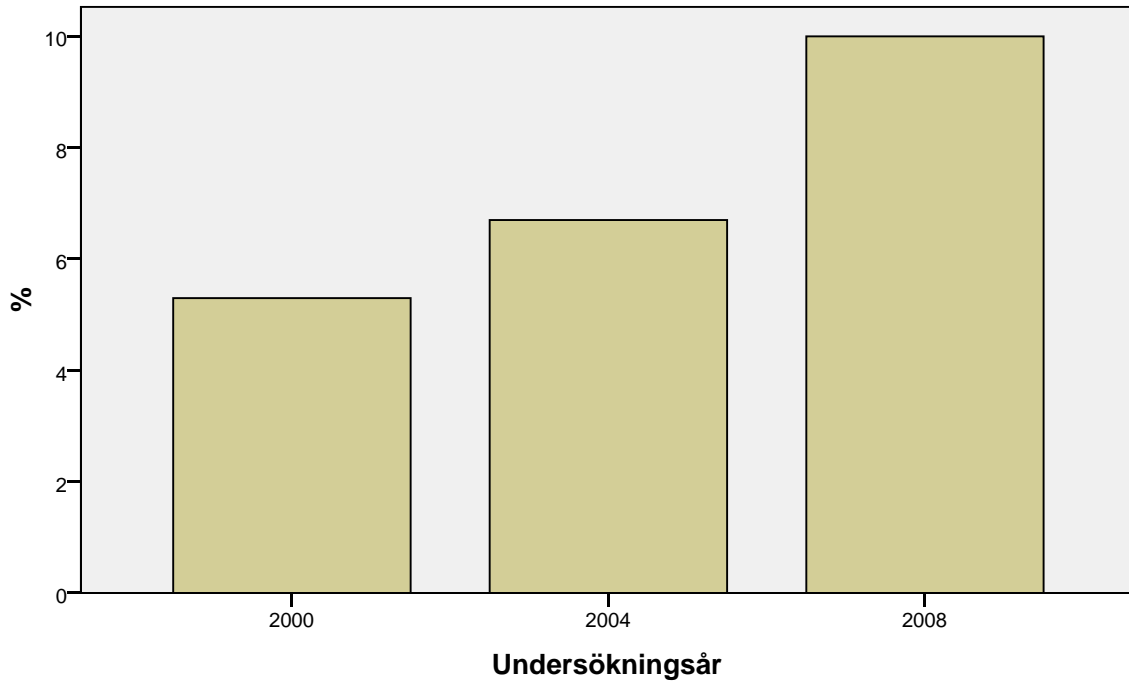
Har känt sig kränkt



Har känt sig kränkt



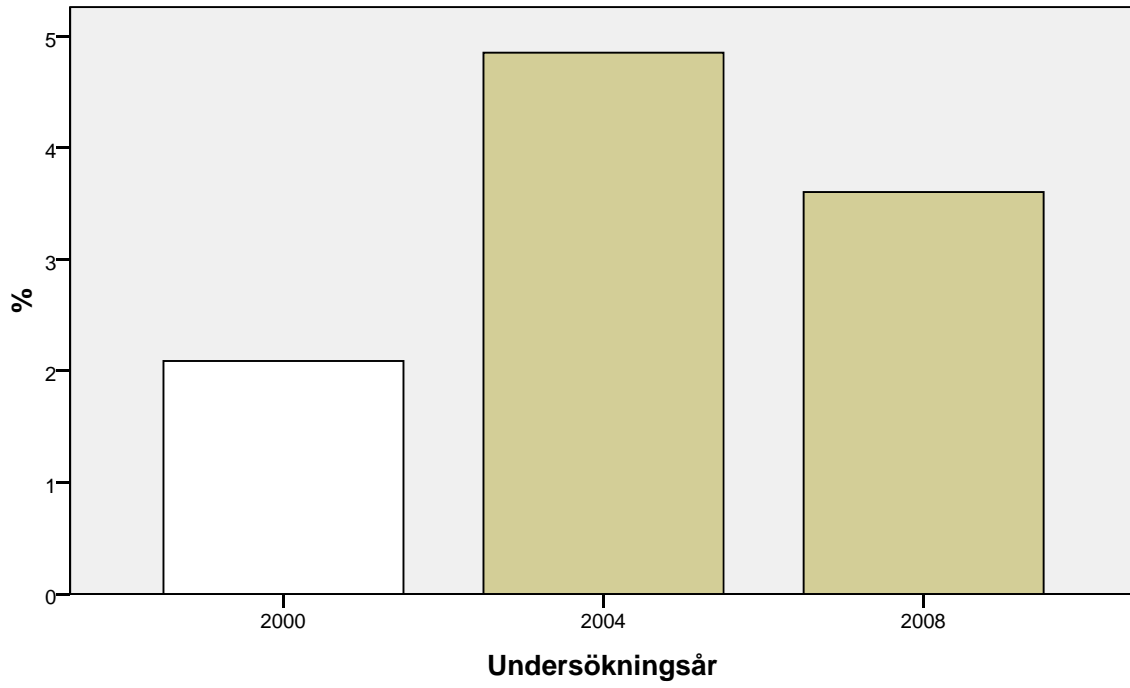
Utsatt för hot om våld



Utsatt för hot om våld

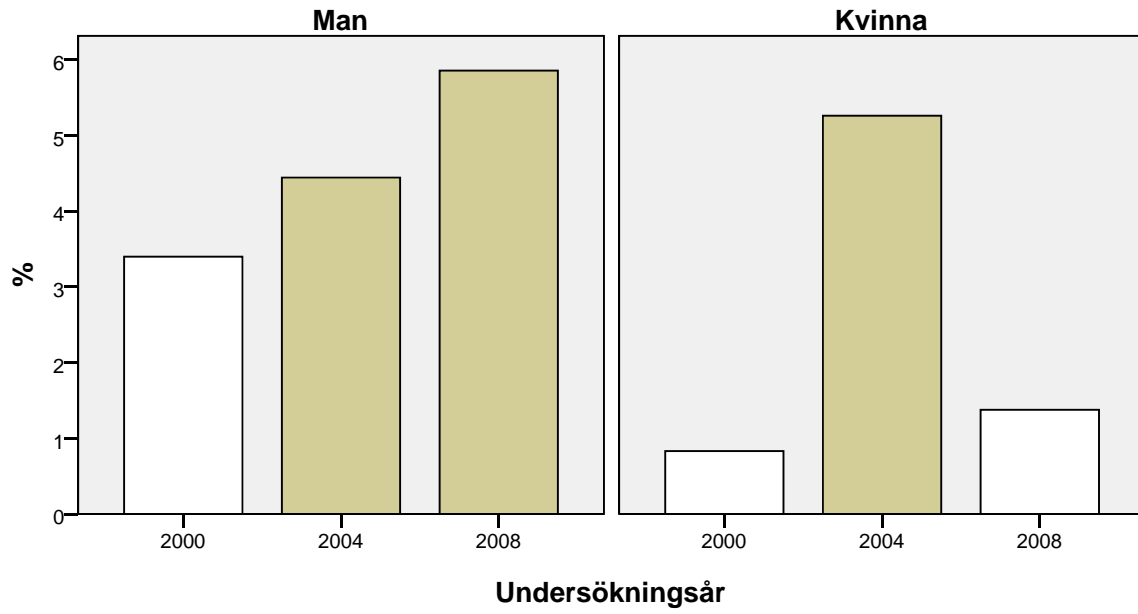


Utsatt för våld

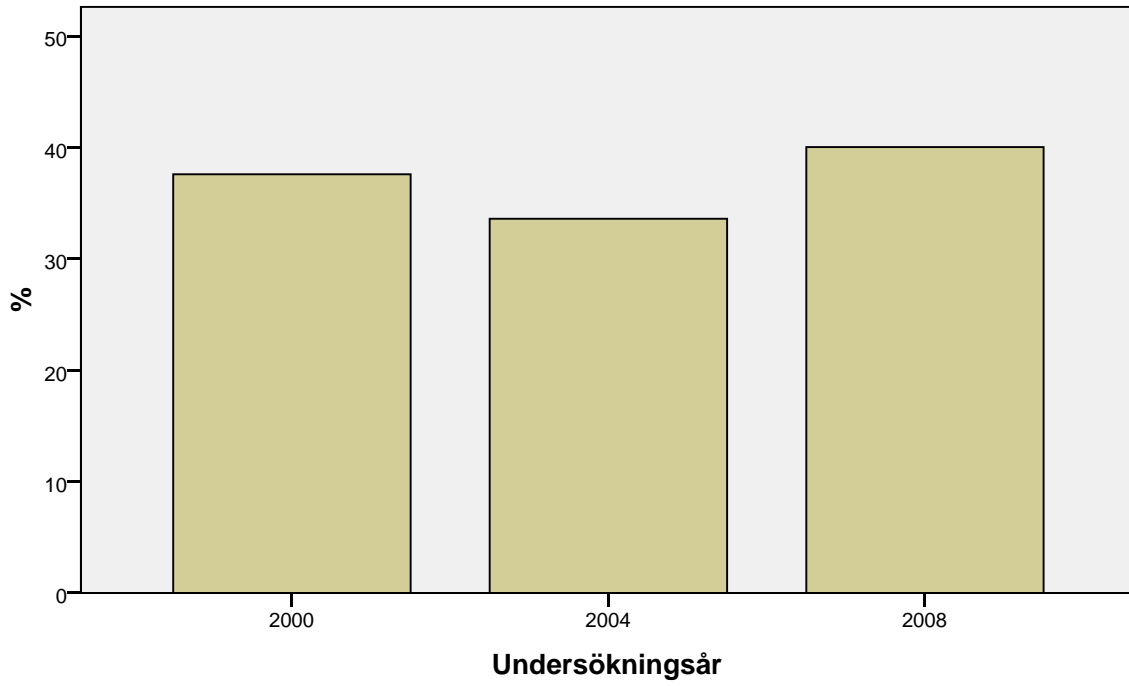


Utsatt för våld

Kön



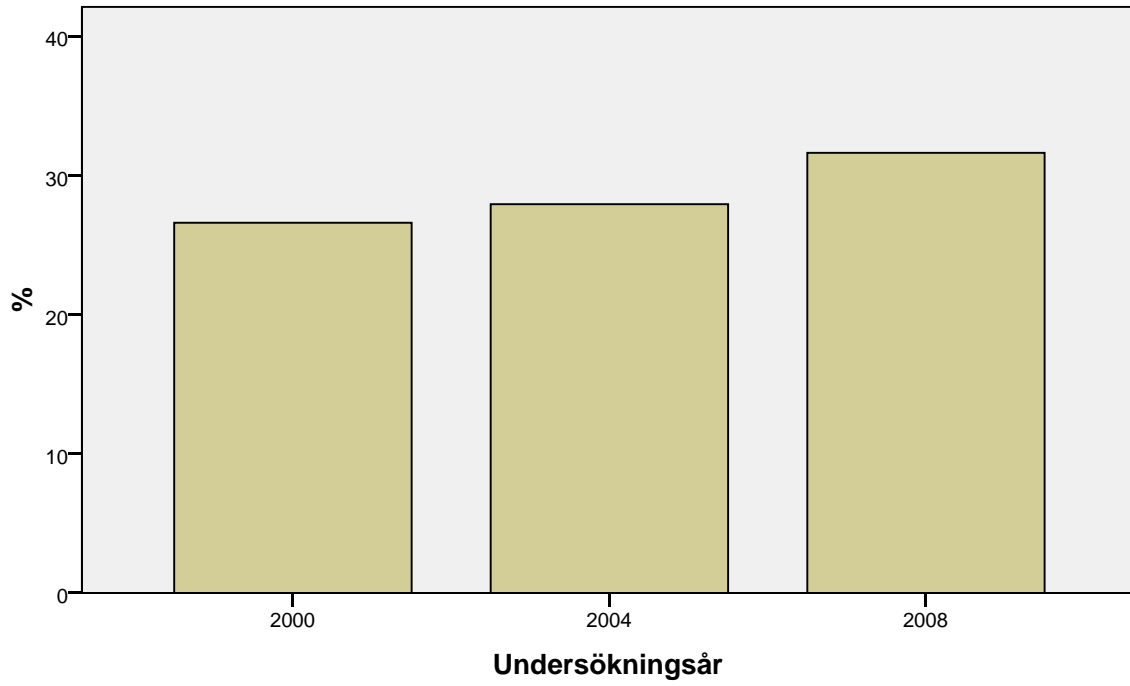
Svagt emotionellt stöd



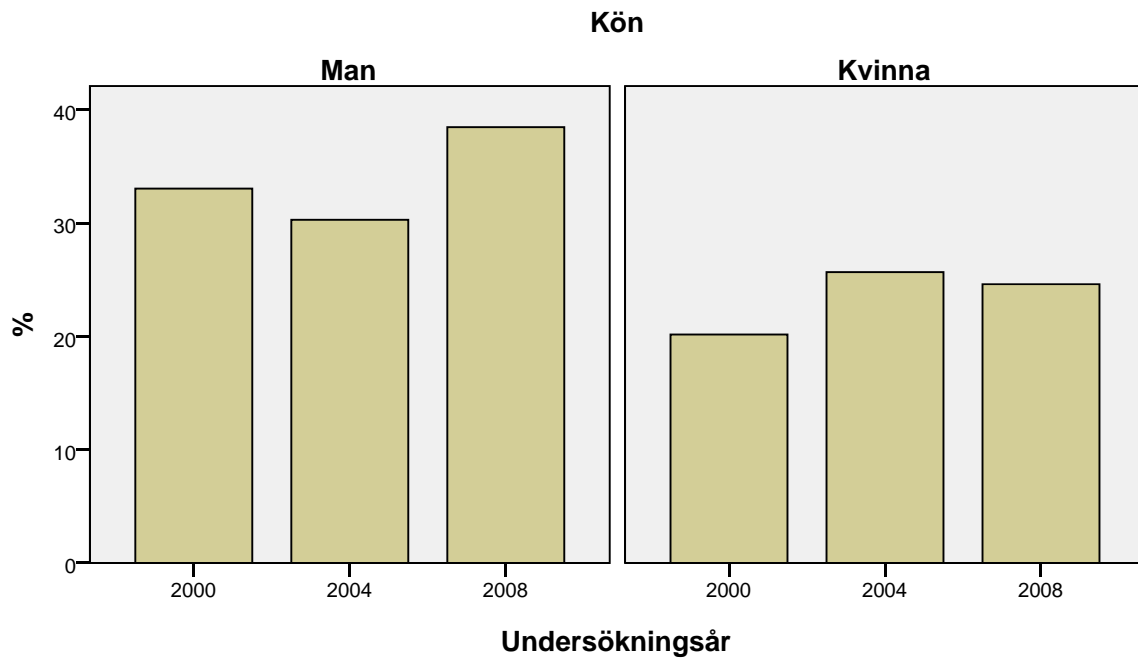
Svagt emotionellt stöd



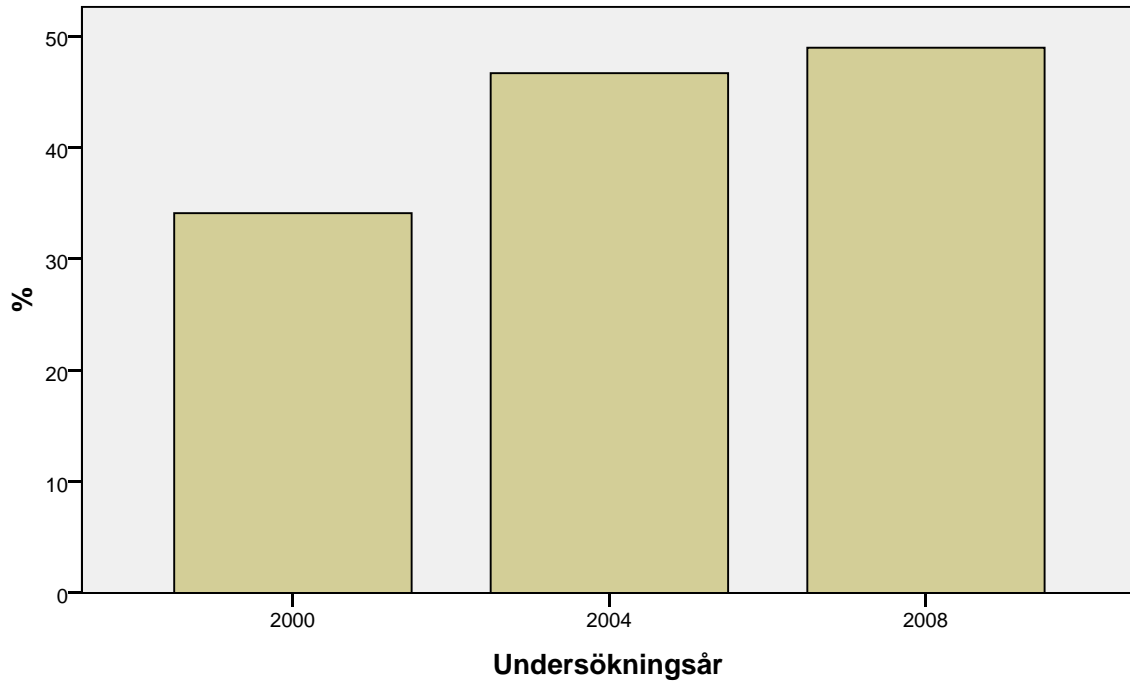
Svagt praktiskt stöd



Svagt praktiskt stöd



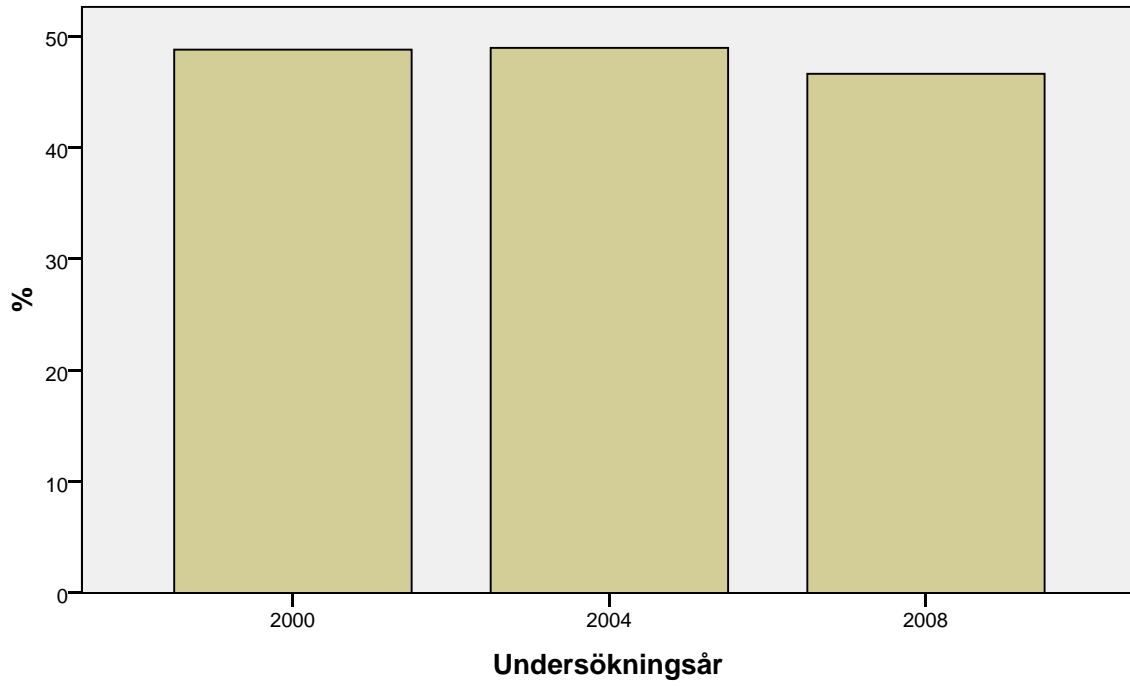
Lågt socialt deltagande



Lågt socialt deltagande

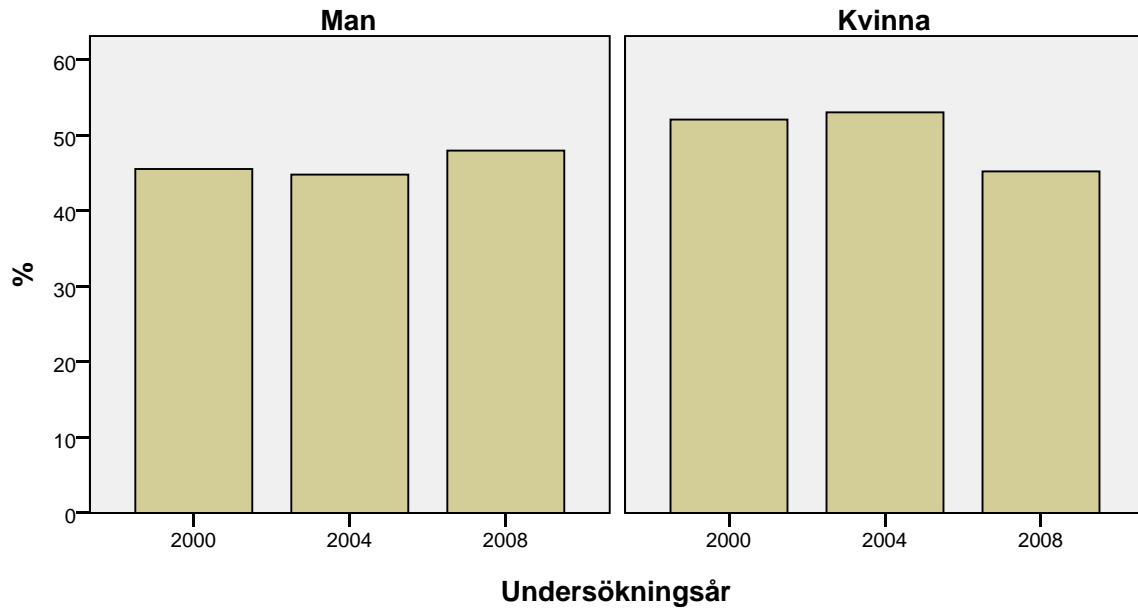


Låg tillit

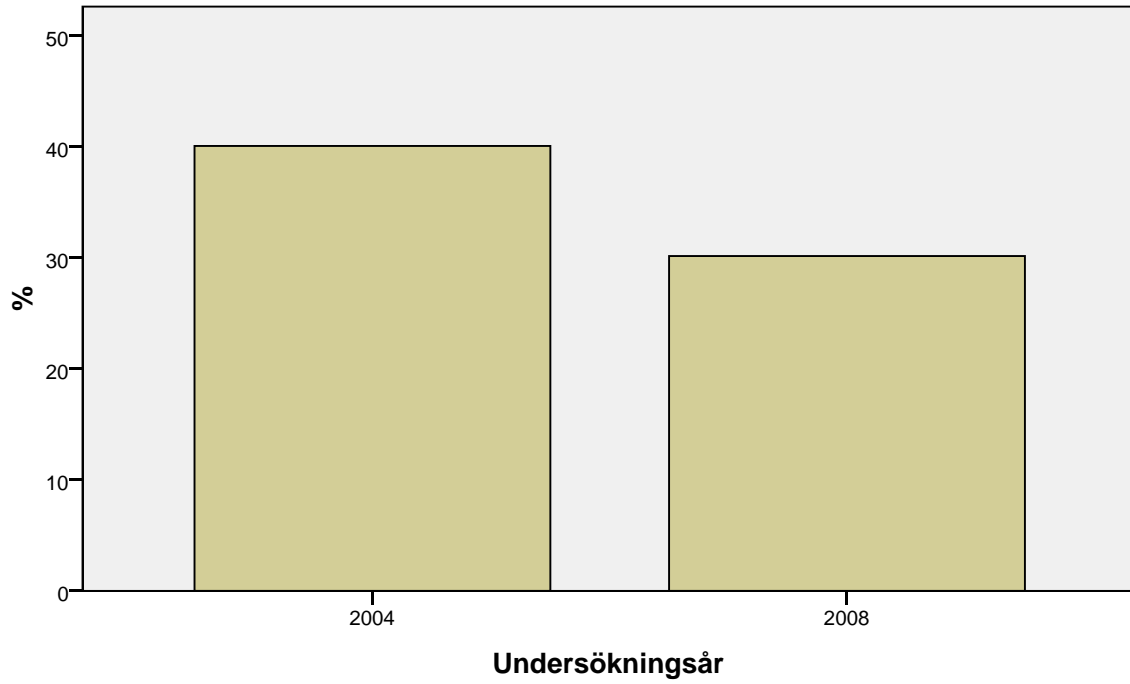


Låg tillit

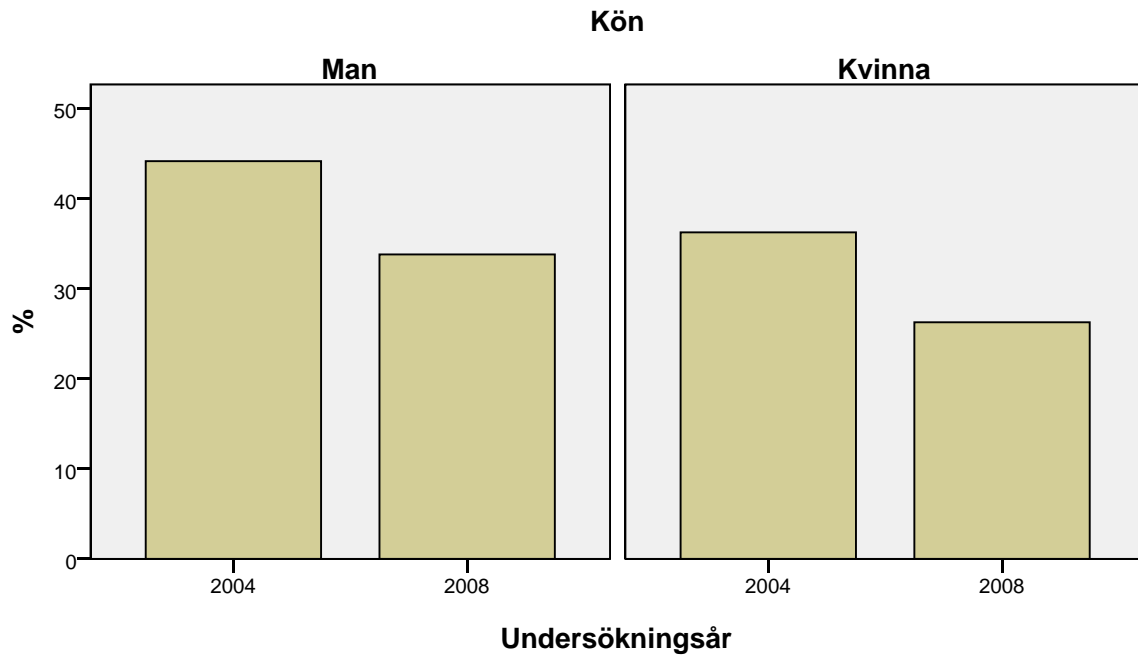
Kön



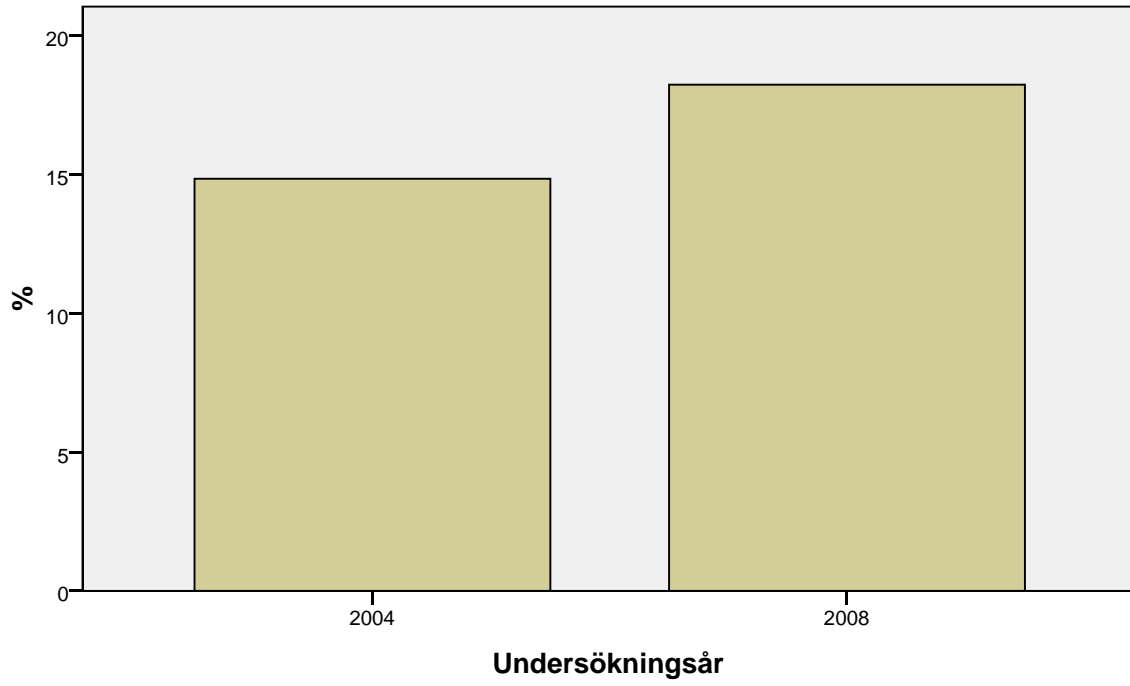
Lågt förtroende för samhällsinstitutioner



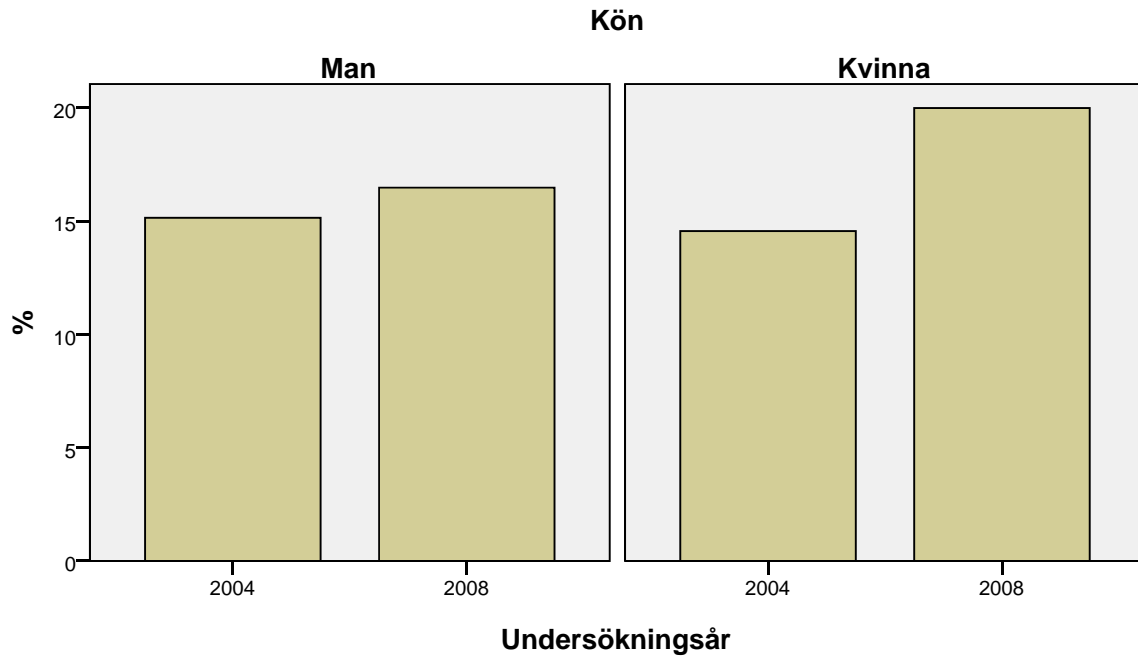
Lågt förtroende för samhällsinstitutioner



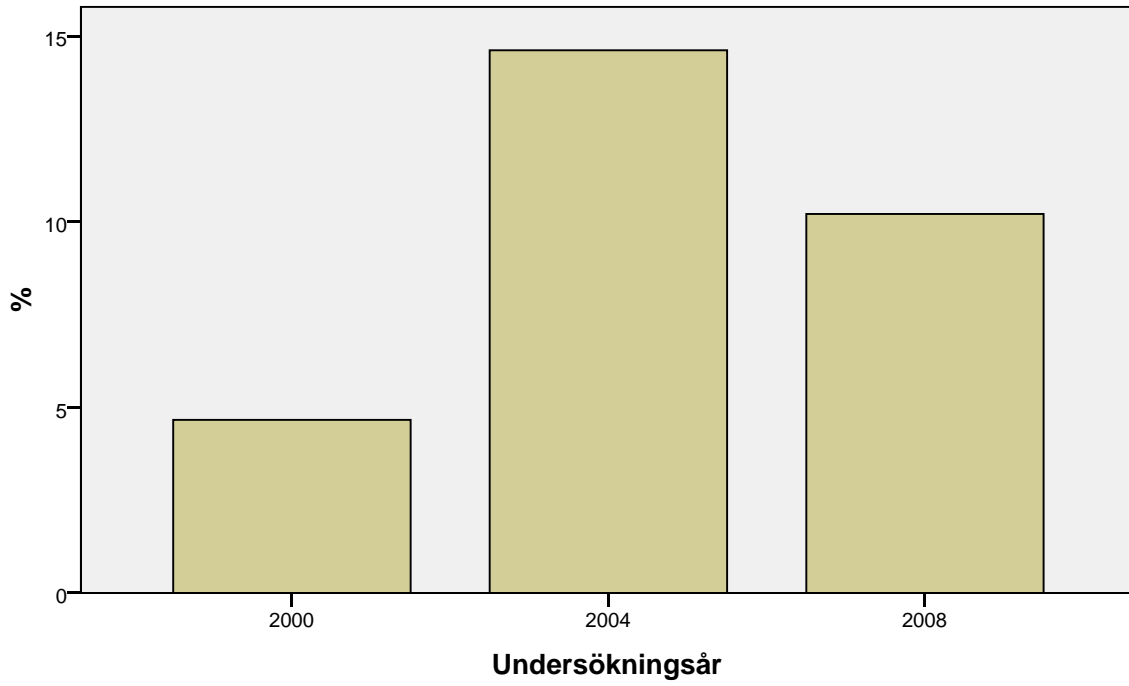
Buller från vägtrafik besvärar



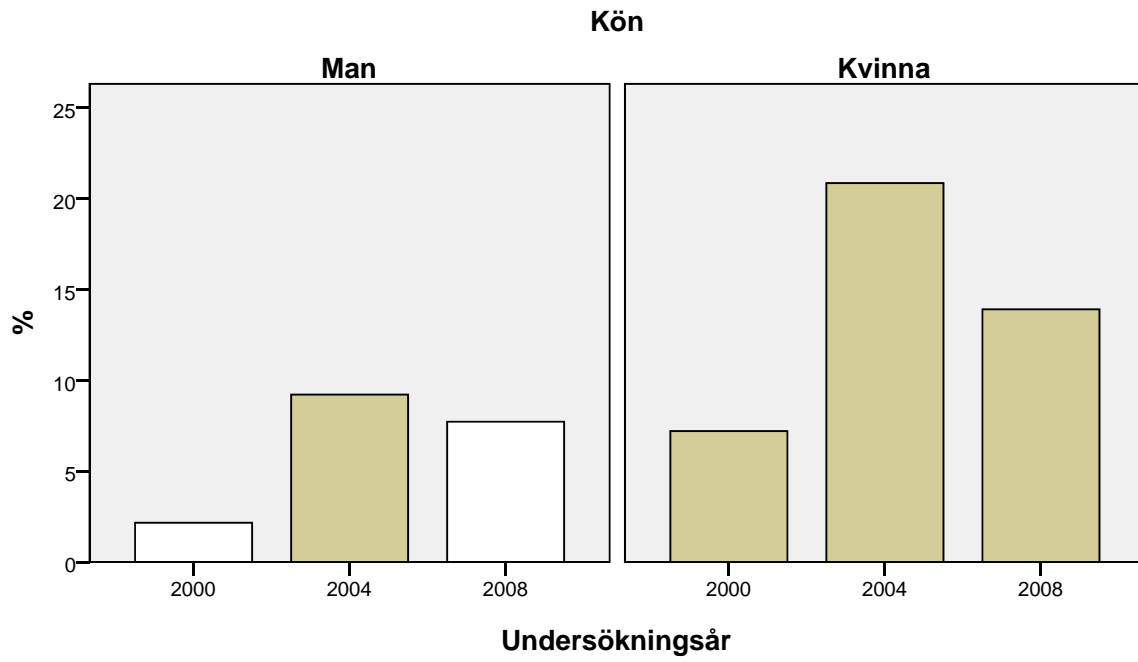
Buller från vägtrafik besvärar



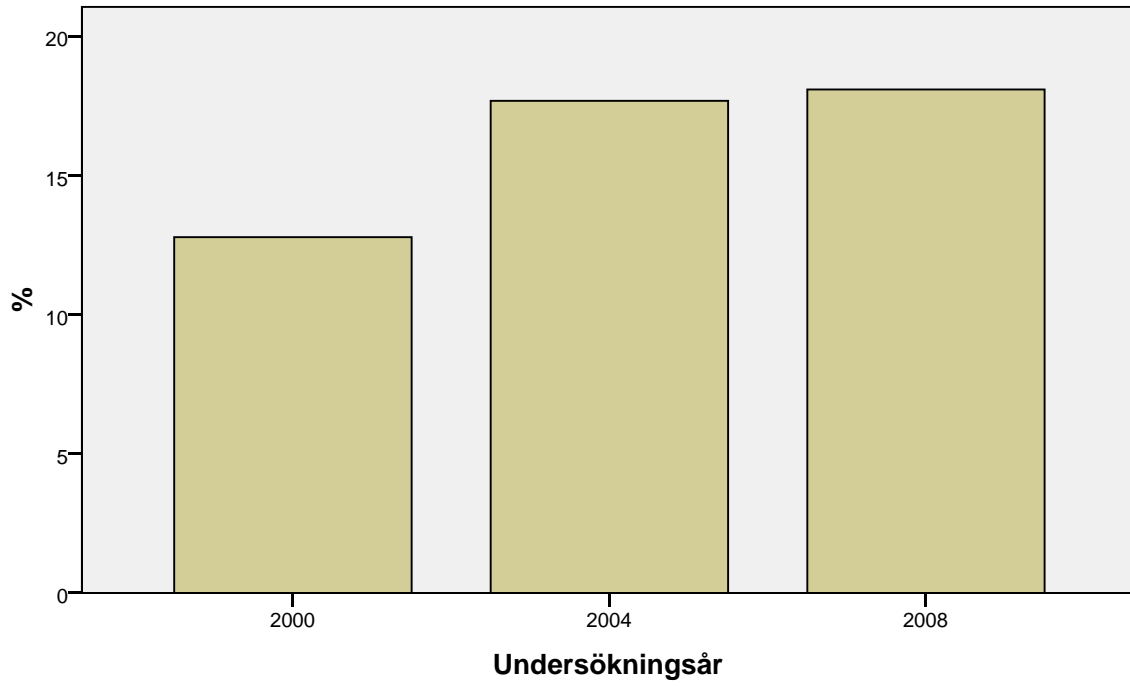
Förvärvsarbetar mindre än 30 timmar per vecka



Förvärvsarbetar mindre än 30 timmar per vecka



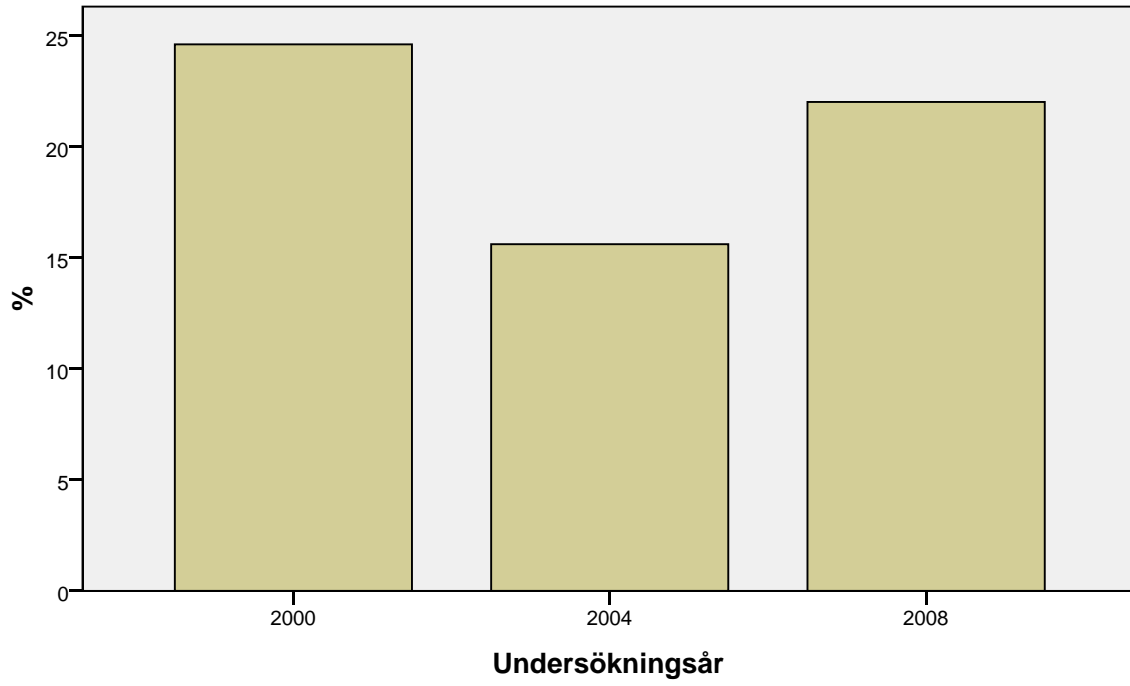
Inte fast anställd



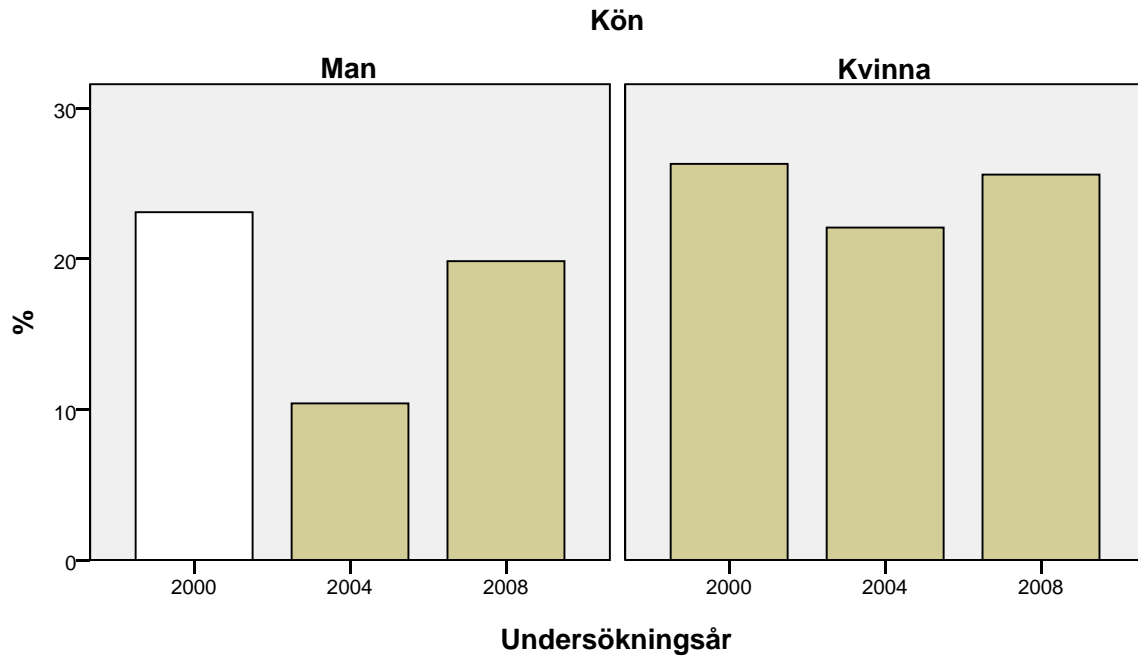
Inte fast anställd



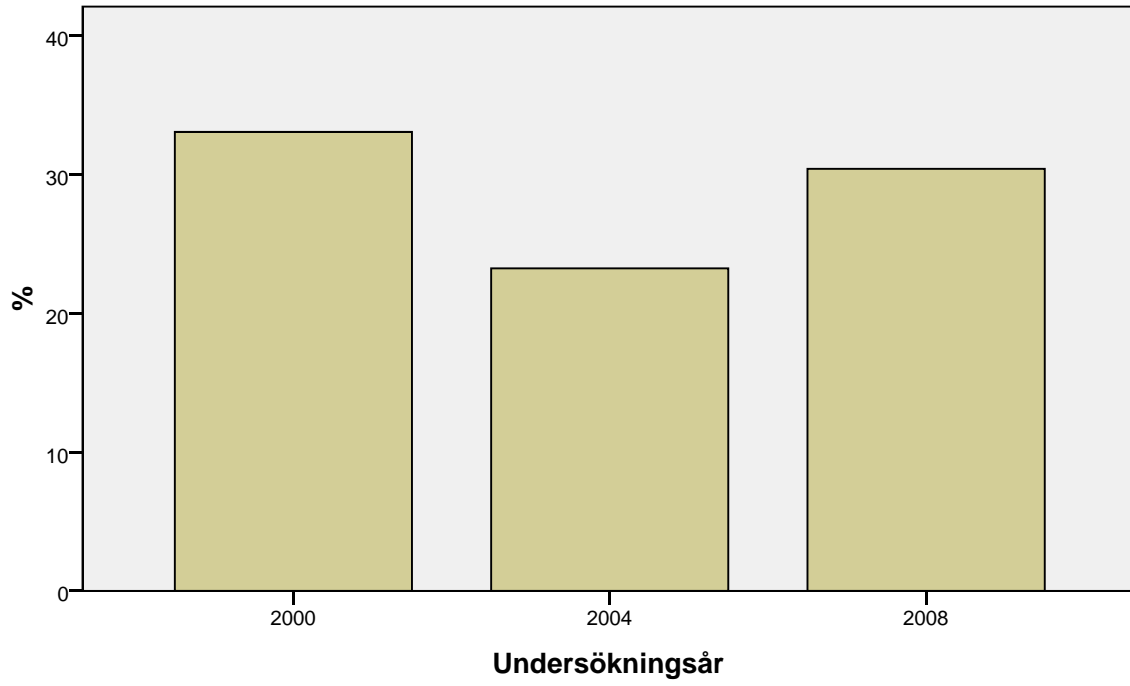
Önskar byta yrke



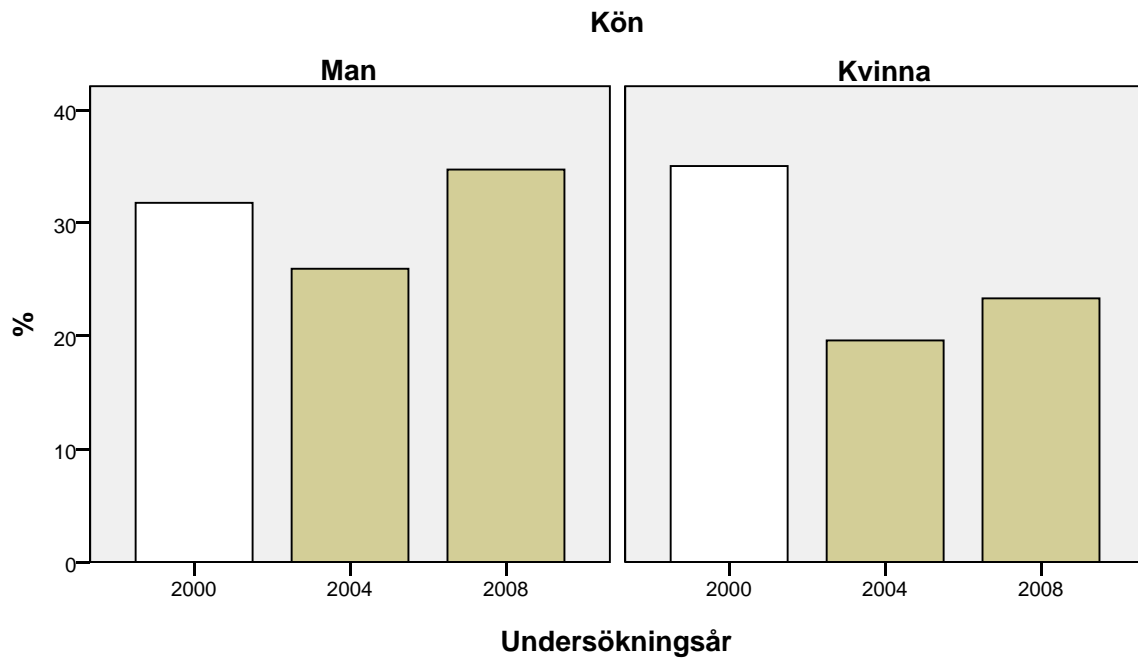
Önskar byta yrke



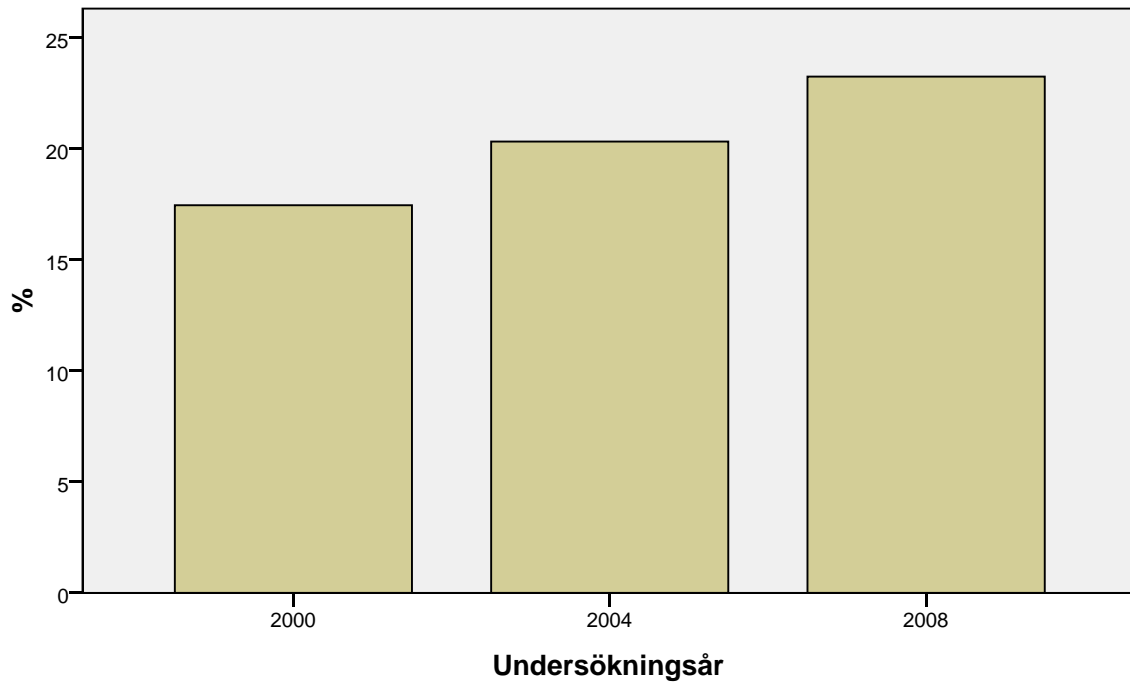
Arbetar ofta övertid



Arbetar ofta övertid



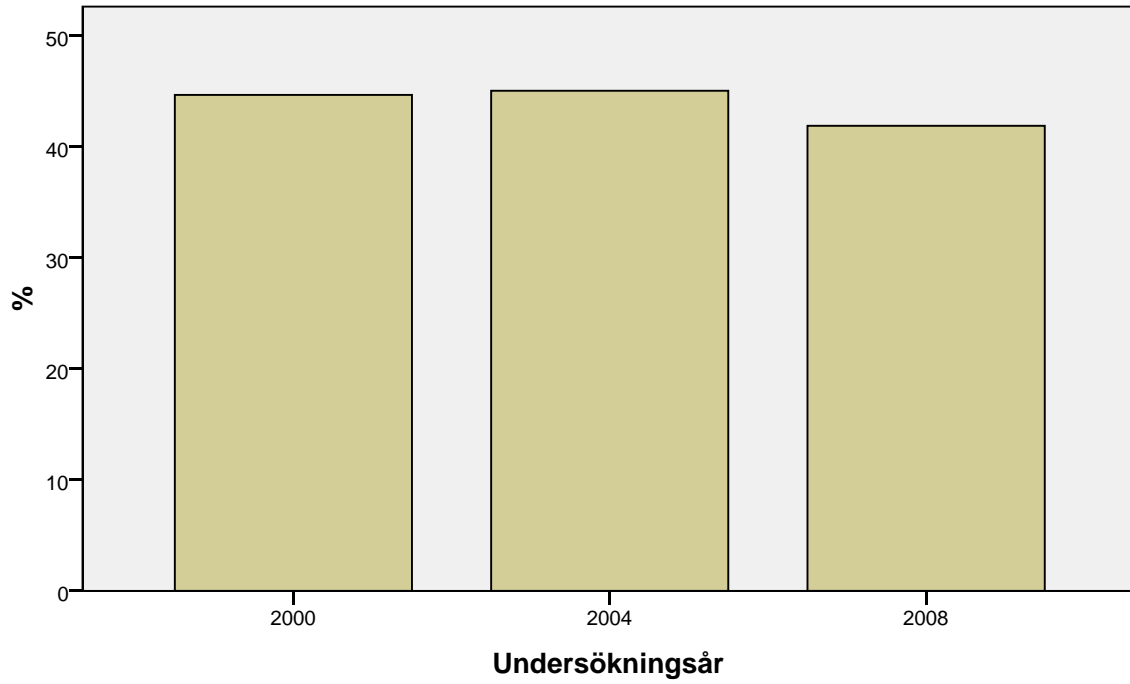
Bytt arbete/arbetsuppgifter på grund av ohälsa



Bytt arbete/arbetsuppgifter på grund av ohälsa



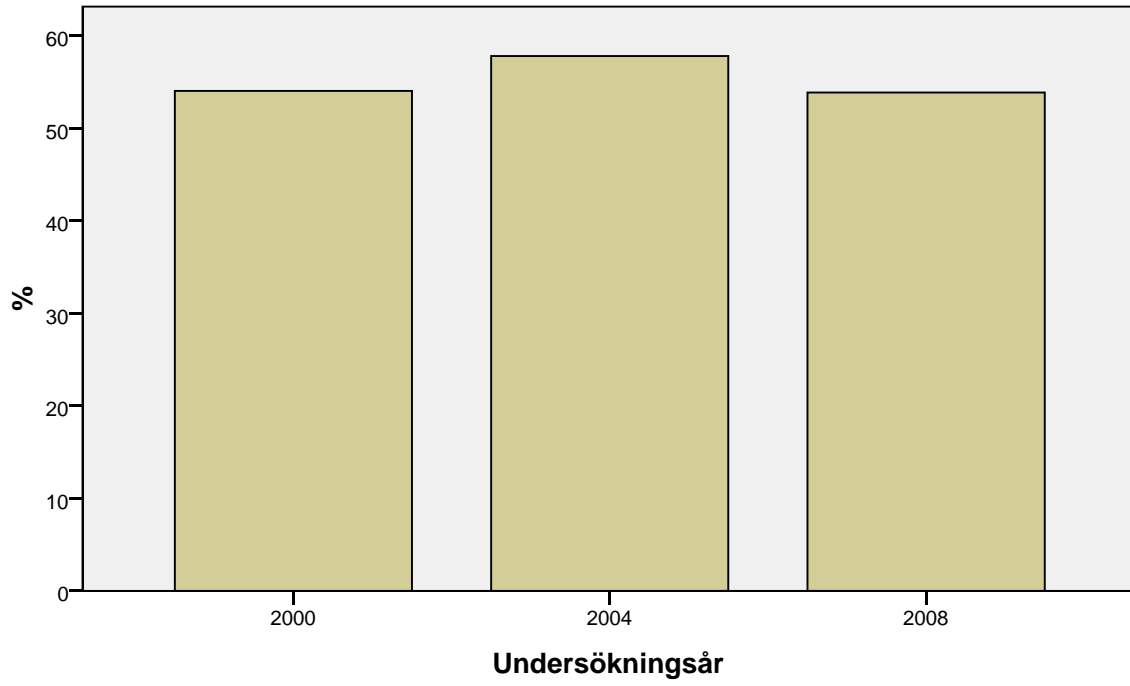
Höga psykologiska krav i arbetet



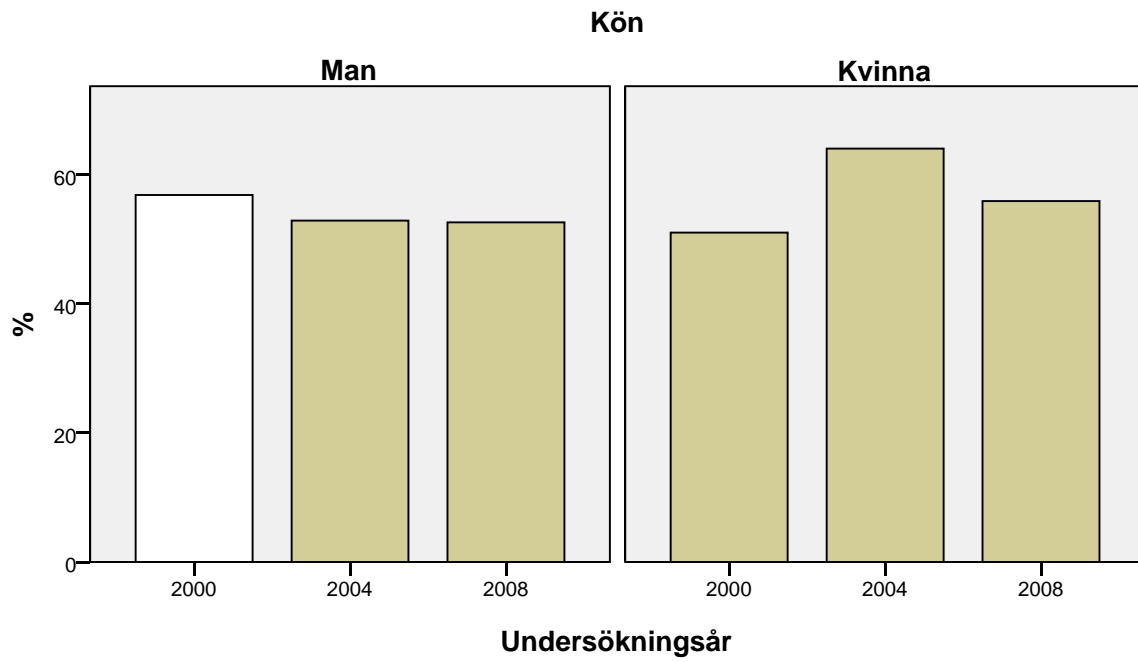
Höga psykologiska krav i arbetet



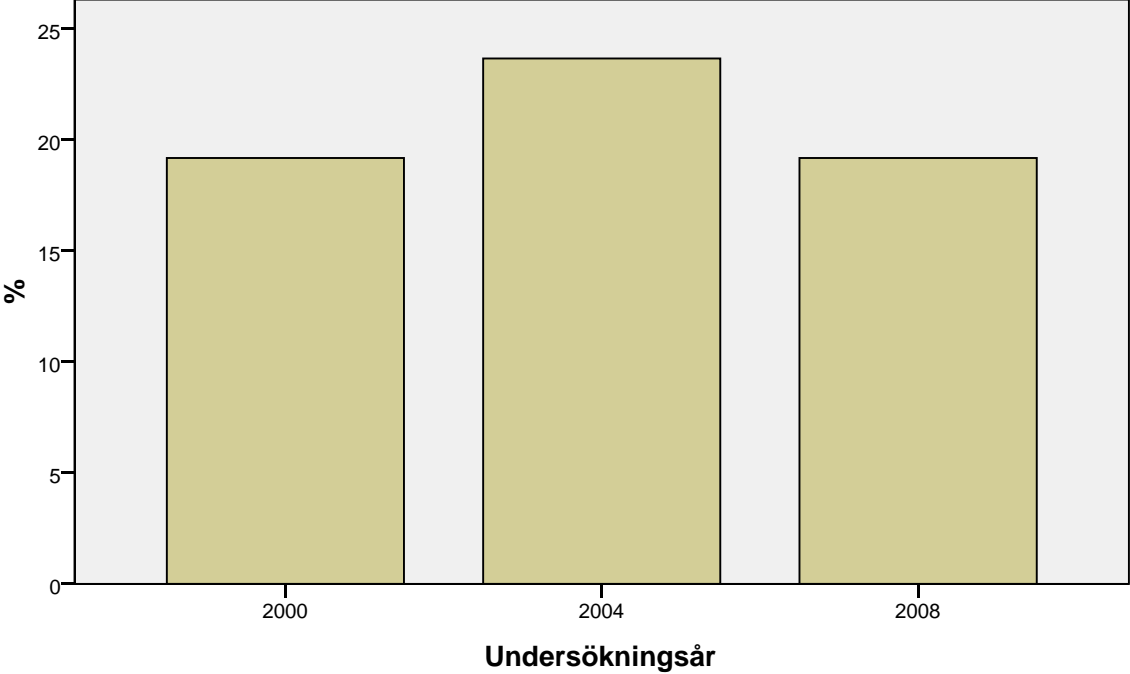
Låg kontroll i arbetet



Låg kontroll i arbetet

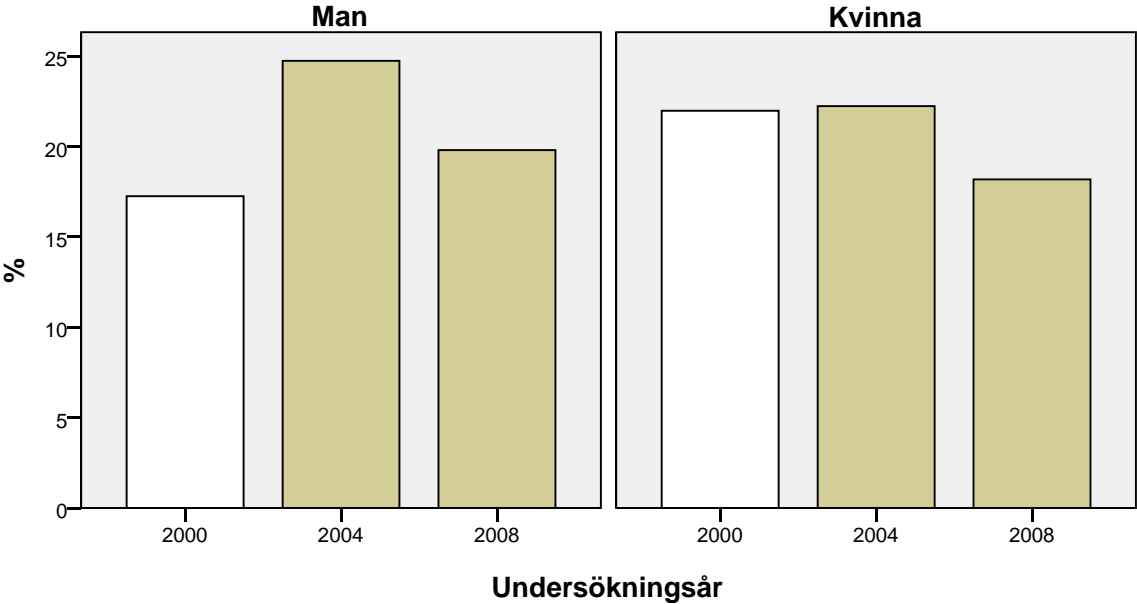


Anspänd arbetssituation

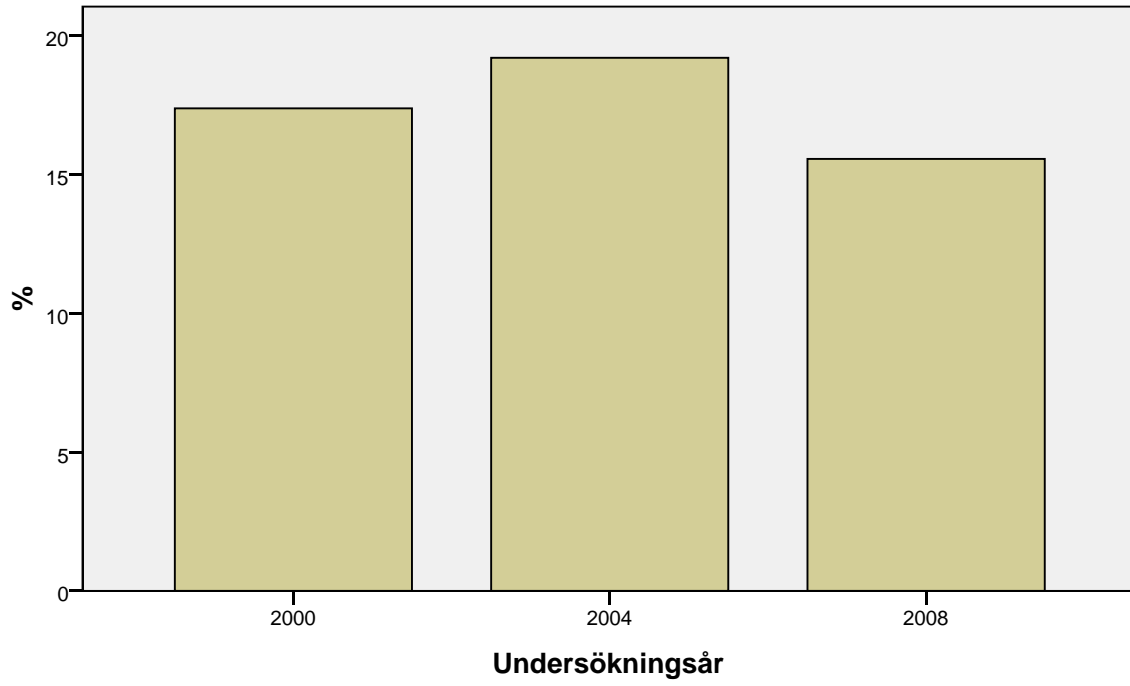


Anspänd arbetssituation

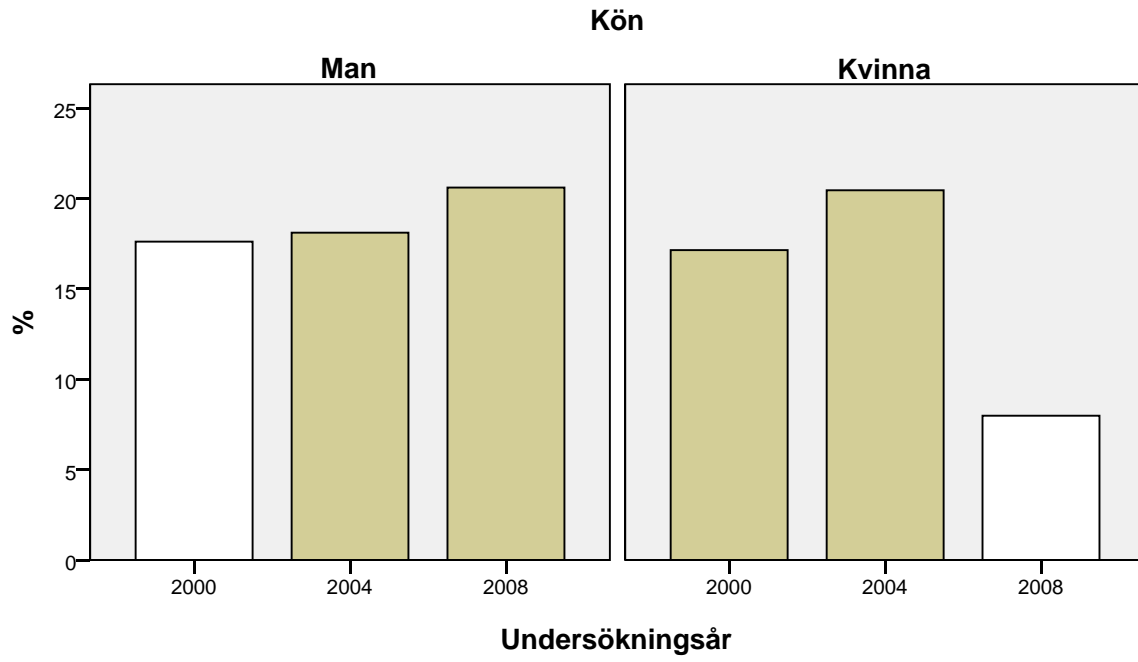
Kön



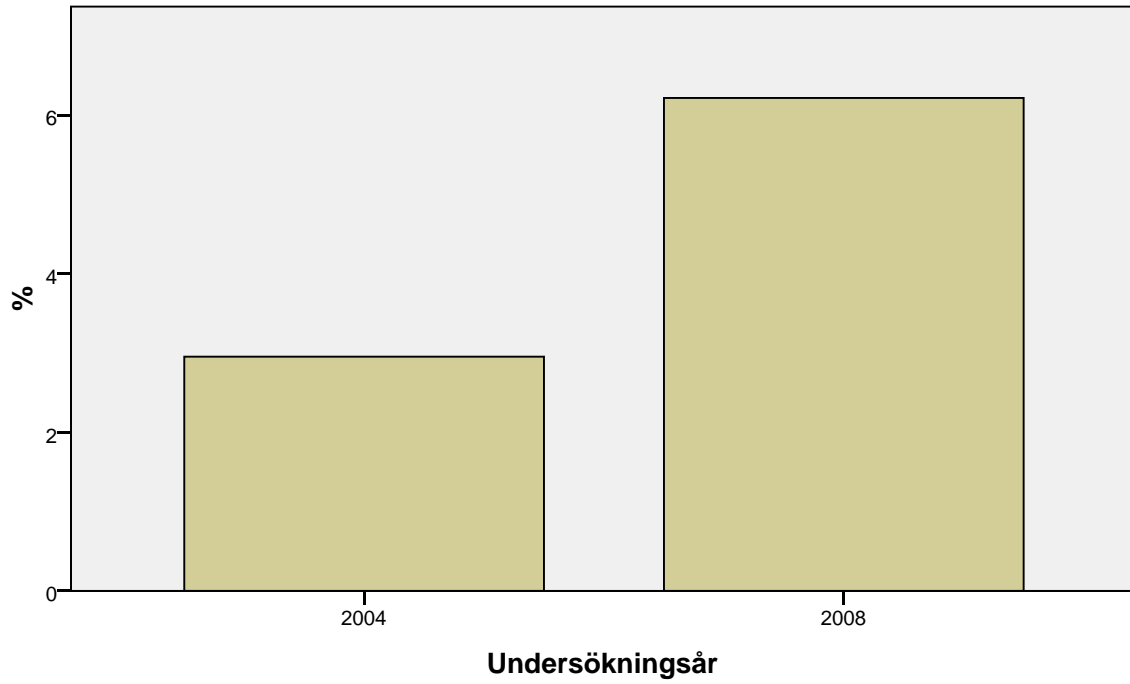
Svagt socialt stöd i arbetet



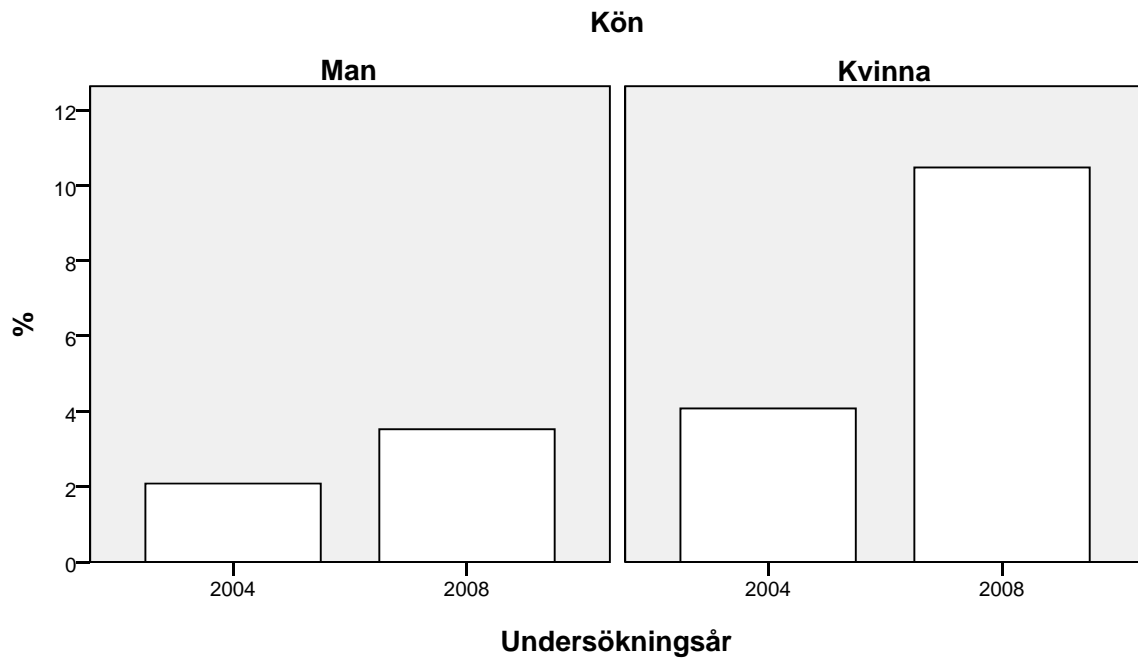
Svagt socialt stöd i arbetet



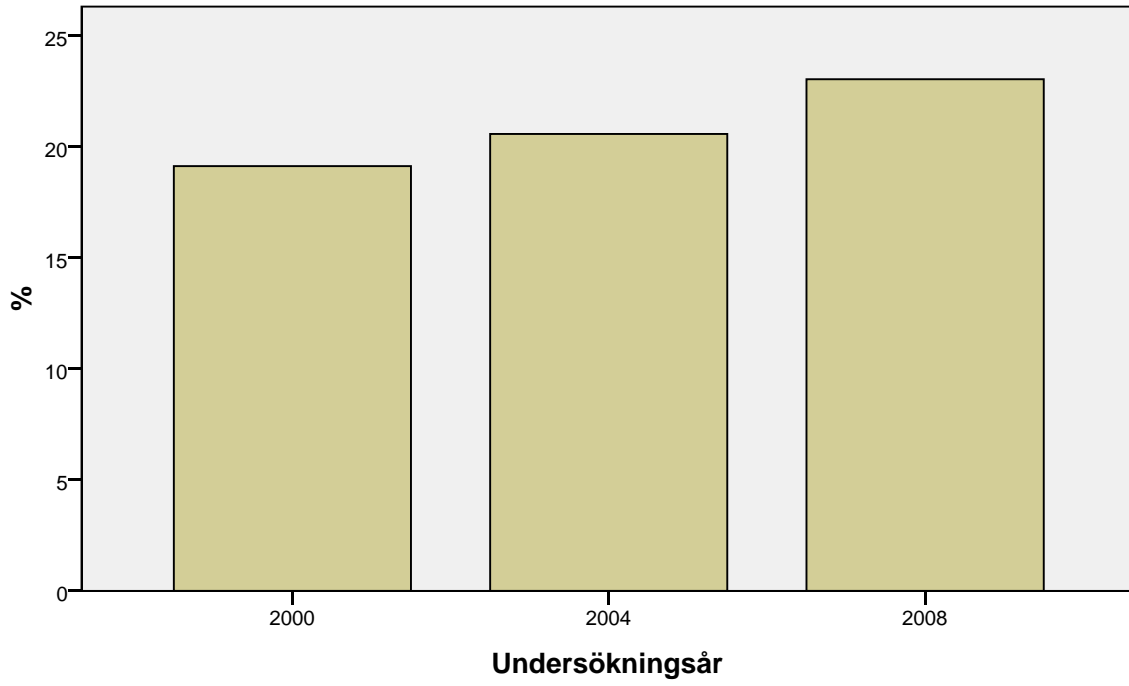
Anser att problem i privatlivet har stor betydelse för egen risk att bli sjukskriven



**Anser att problem i privatlivet har stor betydelse för egen risk att bli
sjukskriven**



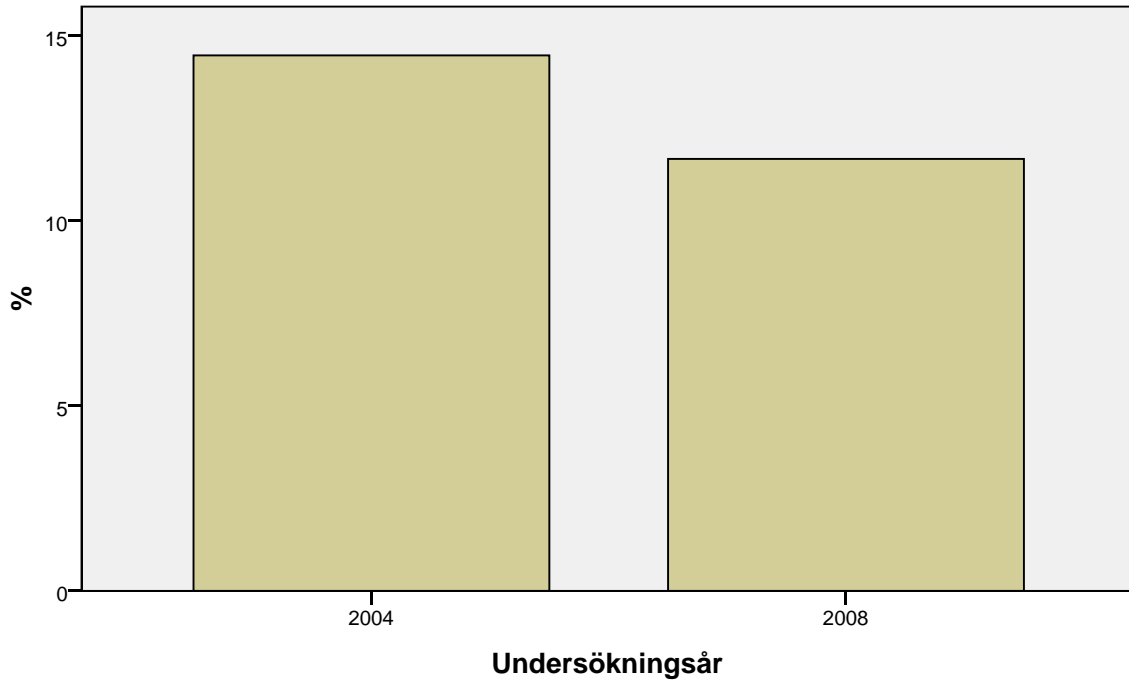
Otillfredsställda vårdbehov



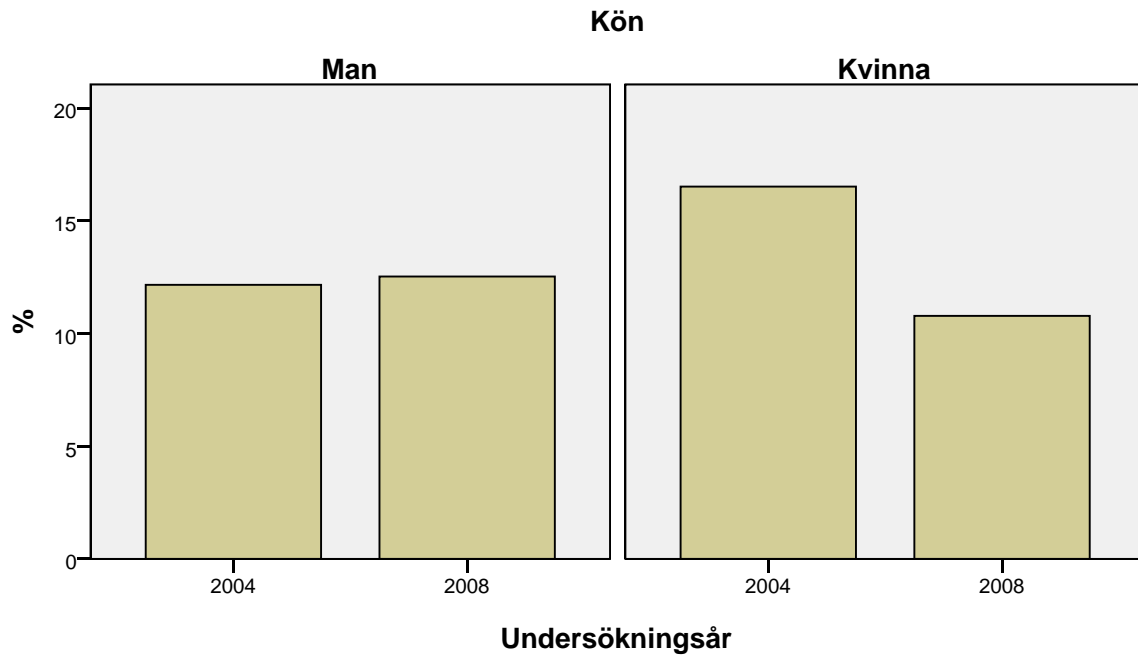
Otillfredsställda vårdbehov



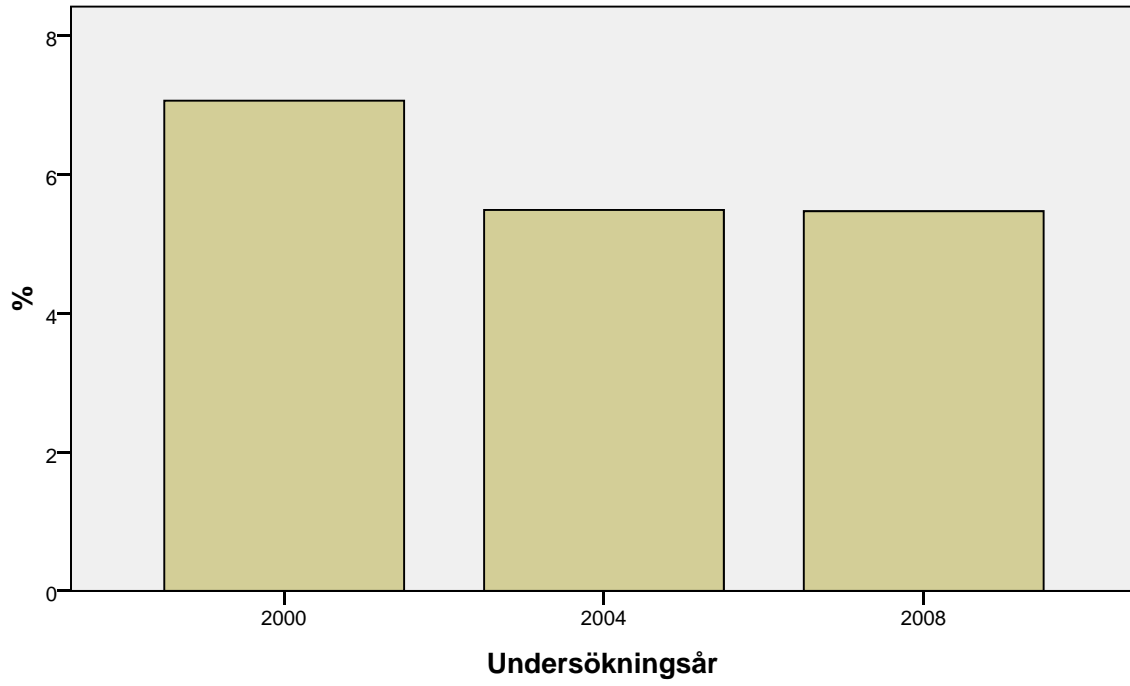
Besökt akutmottagning



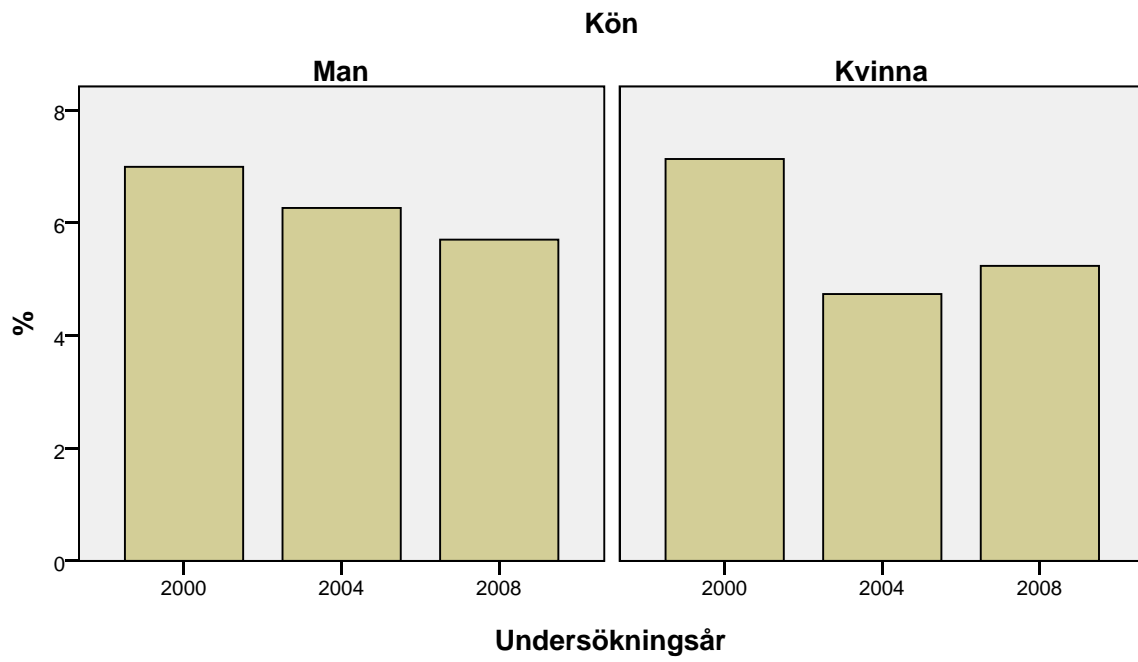
Besökt akutmottagning



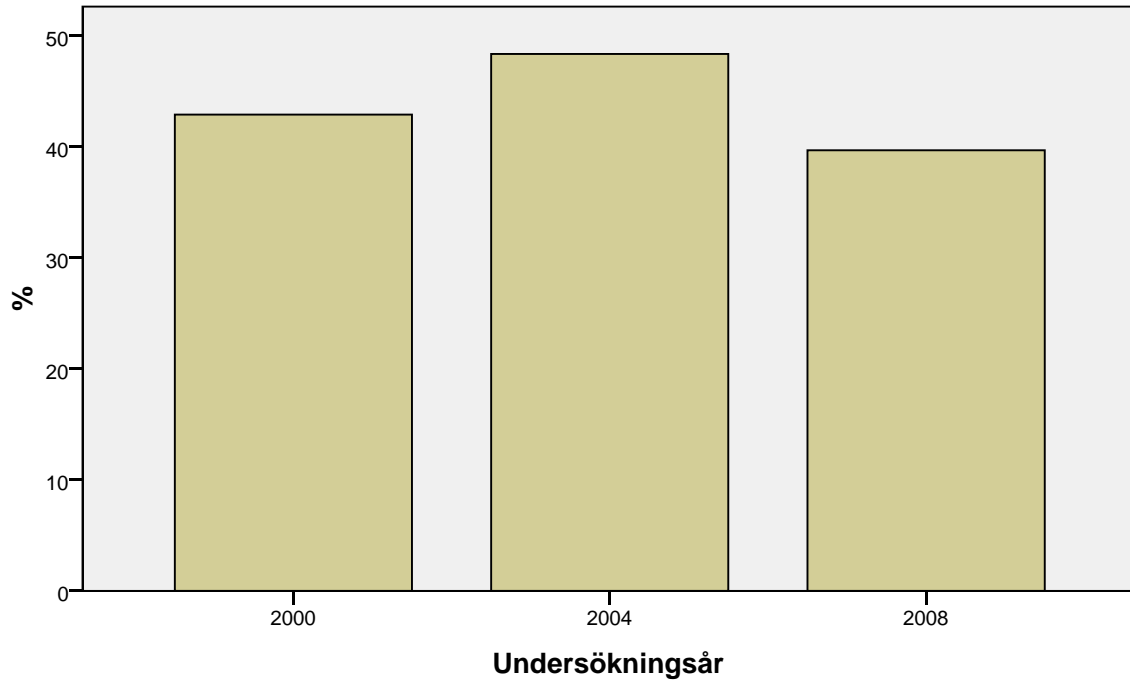
Legat på sjukhus



Legat på sjukhus



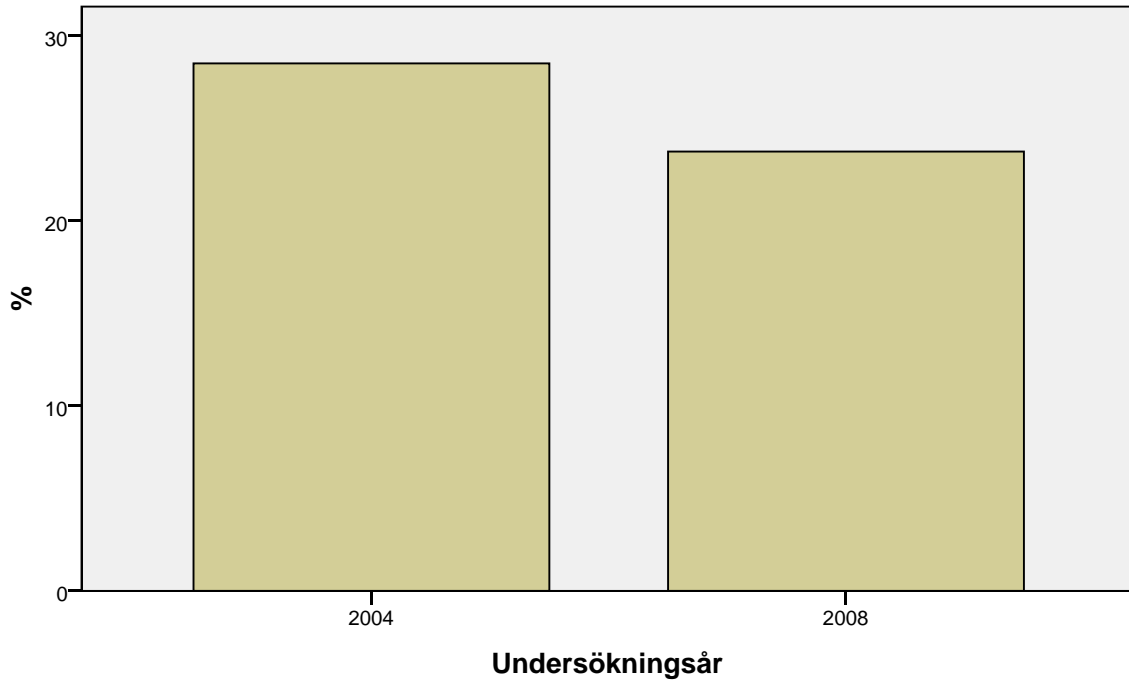
Läkarbesök på grund av sjukdom



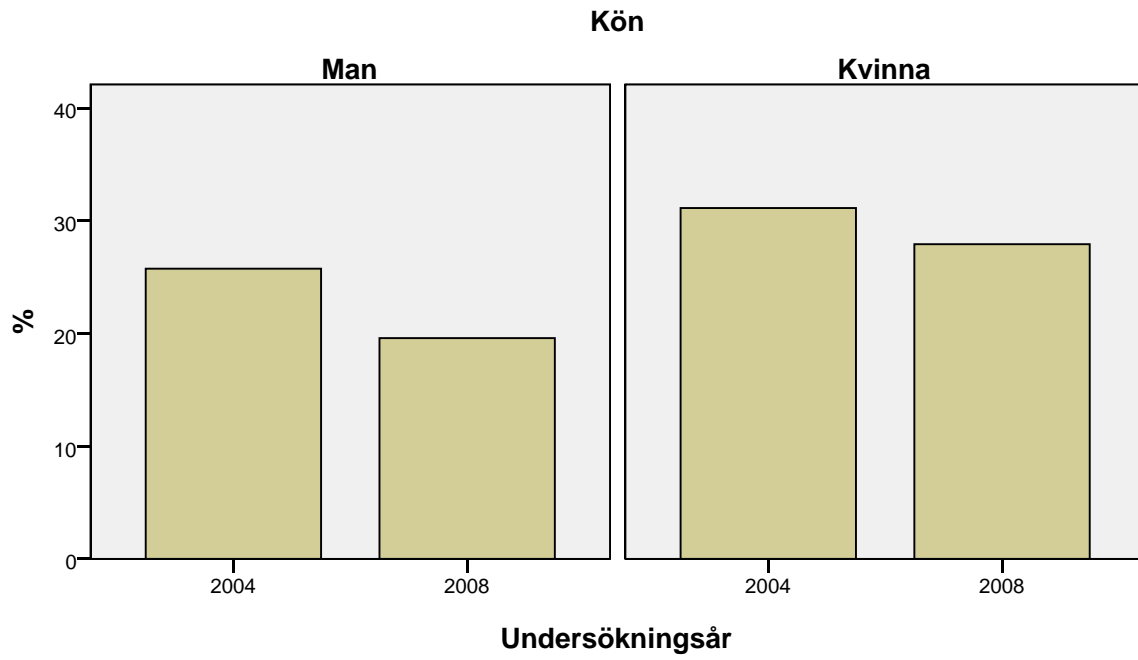
Läkarbesök på grund av sjukdom



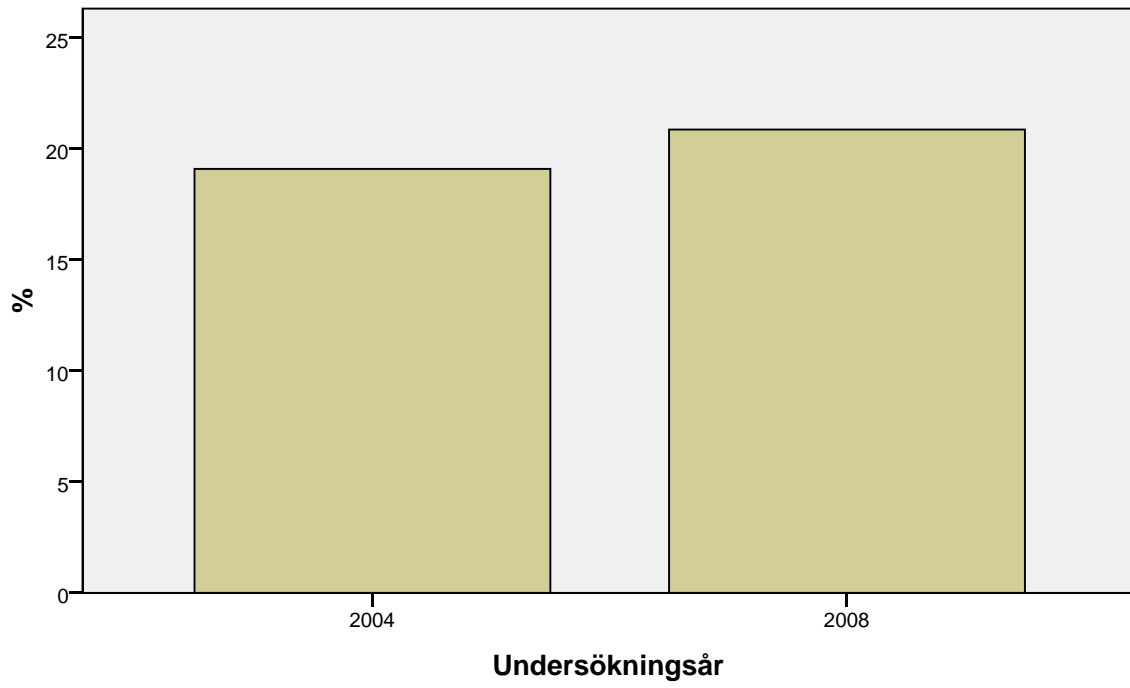
Lågt förtroende för sjukvården



Lågt förtroende för sjukvården



Otillfredsställda tandvårdsbehov



Otillfredsställda tandvårdsbehov

