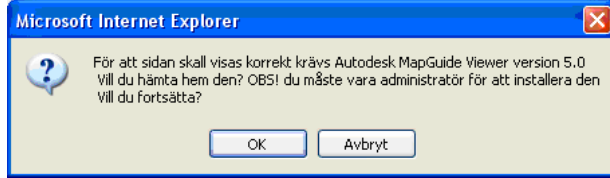


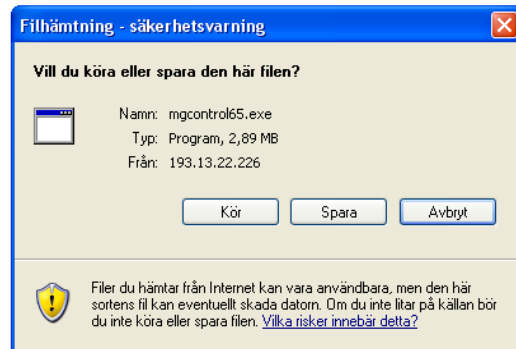
Då det nya fönstret öppnas kan det ges en fråga. Svara avbryt på denna förfrågan



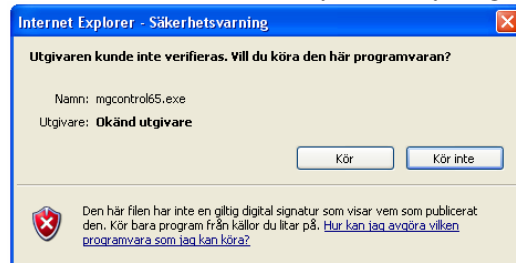
## Installation av plugin

1 Tryck på knappen näst längst ner till vänster i karttjänsten ”Hämta ny plugin”

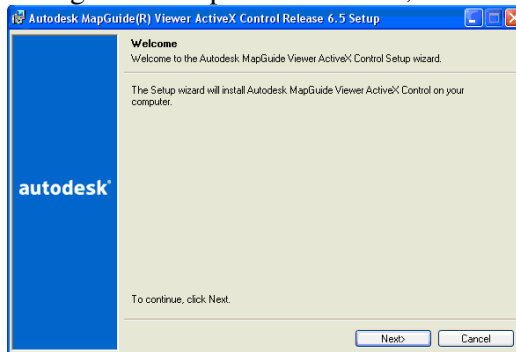
2 Välj ”Kör”



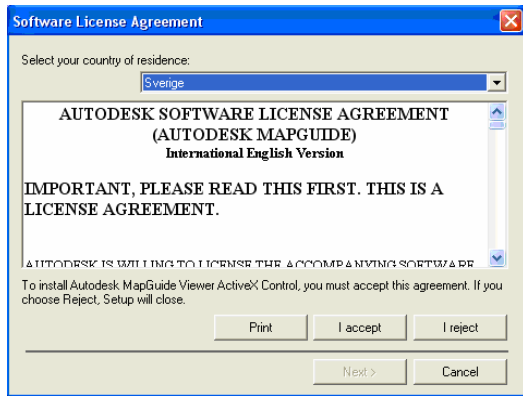
3 Då filen har laddats in dyker en ny fråga upp, svara ”Kör”



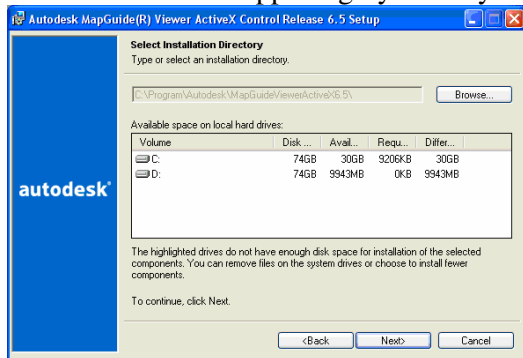
4 Pluginens Setup Wizard startas, svara ”Next”



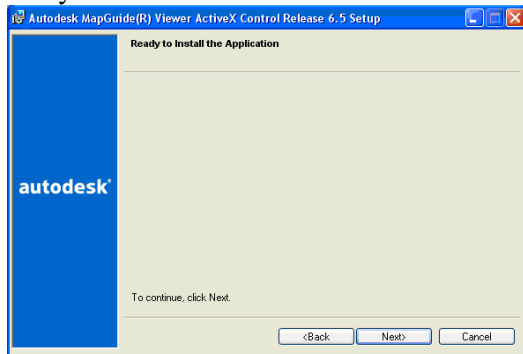
5 Se till så att ”Sverige” är valt av alternativen uppe i högra hörnet, svara därefter ”I accept” för att godkänna installationsvillkoren, och avsluta detta steg med att trycka på ”Next”



6 En lämplig installationsmapp anges automatiskt, vill du ändra tryck på "Browse" och bläddra till valfri mapp enligt tycke. Tryck därefter "Next"



7 Tryck därefter "Next" och installationen påbörjas



8 Välj "Finish" för att slutföra.

