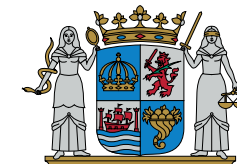


1

EXEMPELRITNINGAR

Nybyggnation av enbostadshus



LANDSKRONA STAD

Handlingar som ska lämnas in vid ansökan om bygglov:

- Ansökningsblankett (ifylld och underskriven)
- Planritningar i skala 1:100
- Fasadritningar i skala 1:100
- Sektionsritningar i skala 1:100
- Nybyggnadskarta i skala 1:400 eller 1:500
- Markplaneringsritning i skala 1:400
- Uppgifter om kontrollansvarig (fyll i uppgifterna på ansökningsblanketten)
- Kontrollplan, konstruktionsritningar, energiberäkning och försäkringar redovisas vid det tekniska samrådet

Hit skickar du din ansökan:

Landskrona Stad
Stadsbyggnadsförvaltningen
261 80 Landskrona

sb@landskrona.se

Information som ska finnas på samtliga ritningar:

- Vad avser ansökan (bygglovshandling och nybyggnation av bostadshus)
- Vad ritningen visar (planritning, fasadritning, sektionsritning etc.)
- Datum, fastighetsbeteckning och vem som har upprättat ritningarna
- Skala (redovisa gärna en skalstock)

Ritningarna ska vara fackmannamässigt utförda och skalenliga samt redovisas på olinjerat ofärgat papper.

Ett av badrummen på bottenvåningen ska uppfylla kraven på tillgänglighet. Redovisa måttsättning enl. Svensk Standard

Fasadmaterial och färgsättning ska redovisas på ritningen

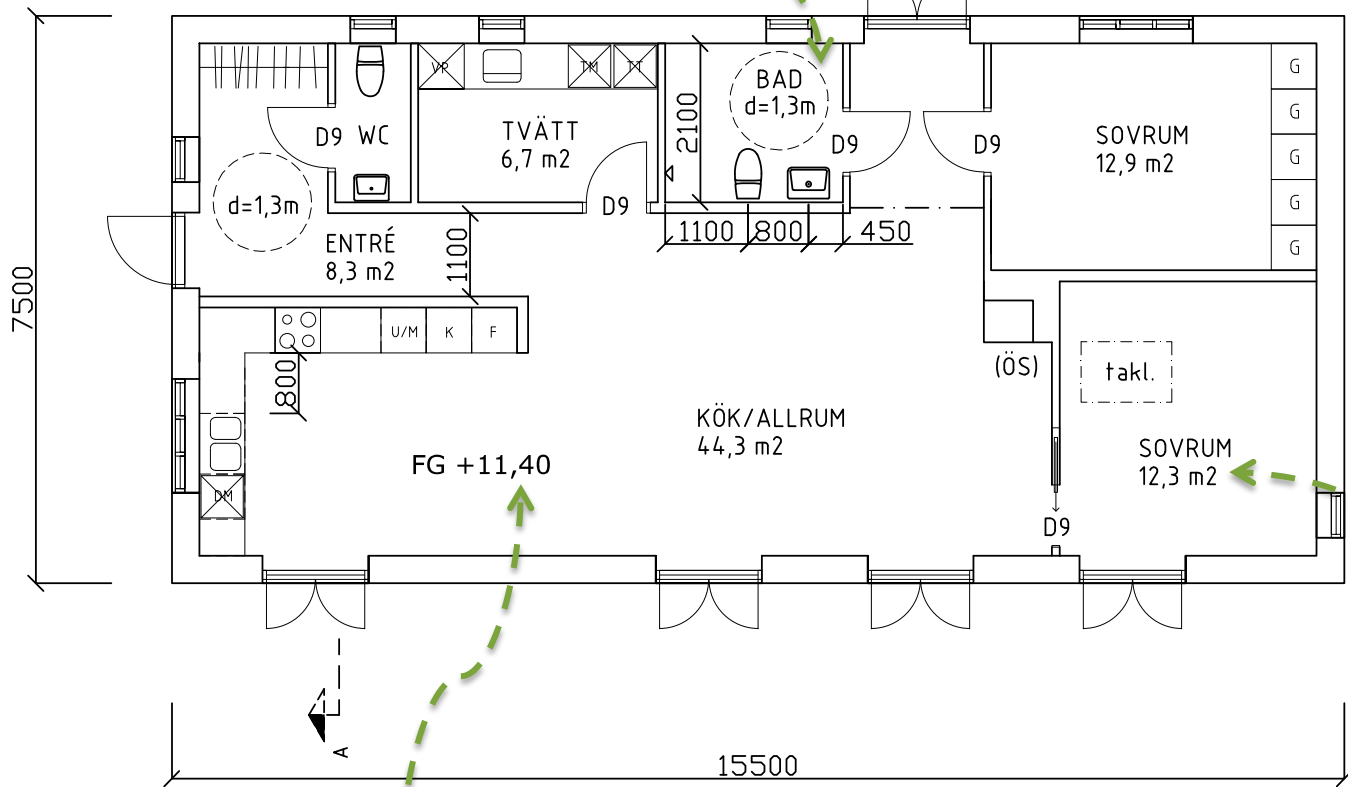
FASADMATERIAL OCH FÄRGSÄTTNING

- tak, Vittinge tegelpannor kulör röd
- plåt, Lindab kulör silver
- fönster, trä kulör ljusgrå NCS S4502-Y
- fasad, puts kulör vit NCS S0300-N

Ange NCS kulör.

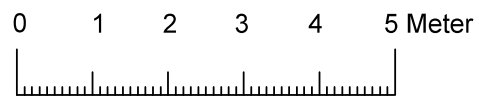
Rummets funktion och area.

REVIDERING	DATUM
BYGGLOVSHANDLING	
DATUM	2015-01-09
KV. BRYGGAN 13:4	
Nybyggnation av enbostadshus	
Ritad av: Lena Ahlfors	
ENTRÉPLAN	
SKALA 1:100	RITNING NR. A1



Byggnadsarea BYA: 116 kvm

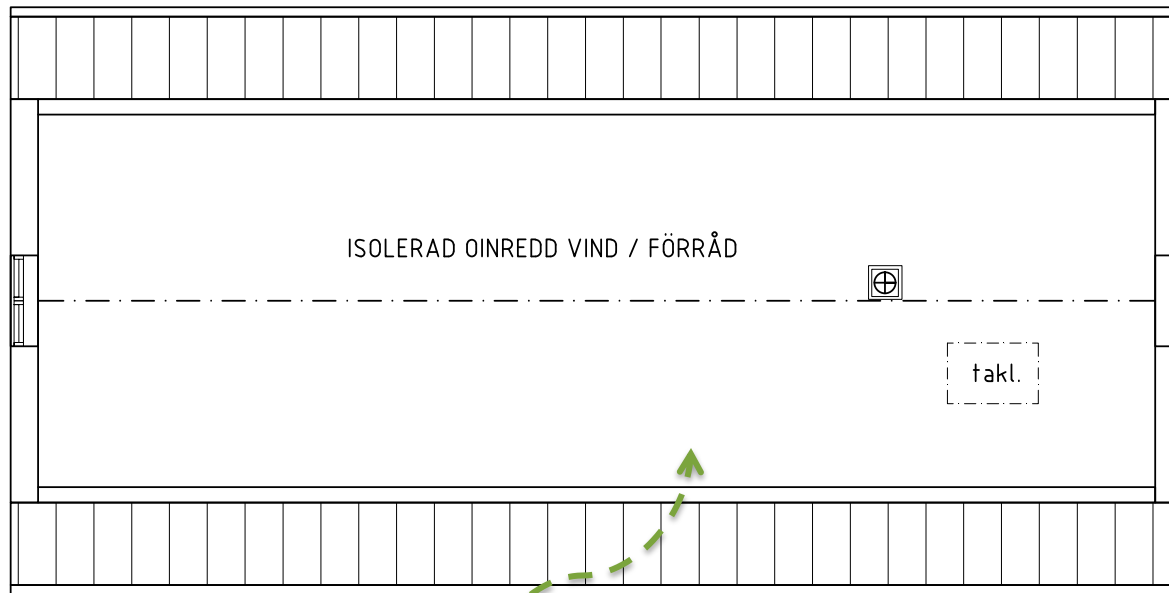
Höjd för färdig grund.



SKALA 1:100

Byggnadsarea samt byggnadens yttermått ska redovisas.

Information som ska finnas på samtliga ritningar.

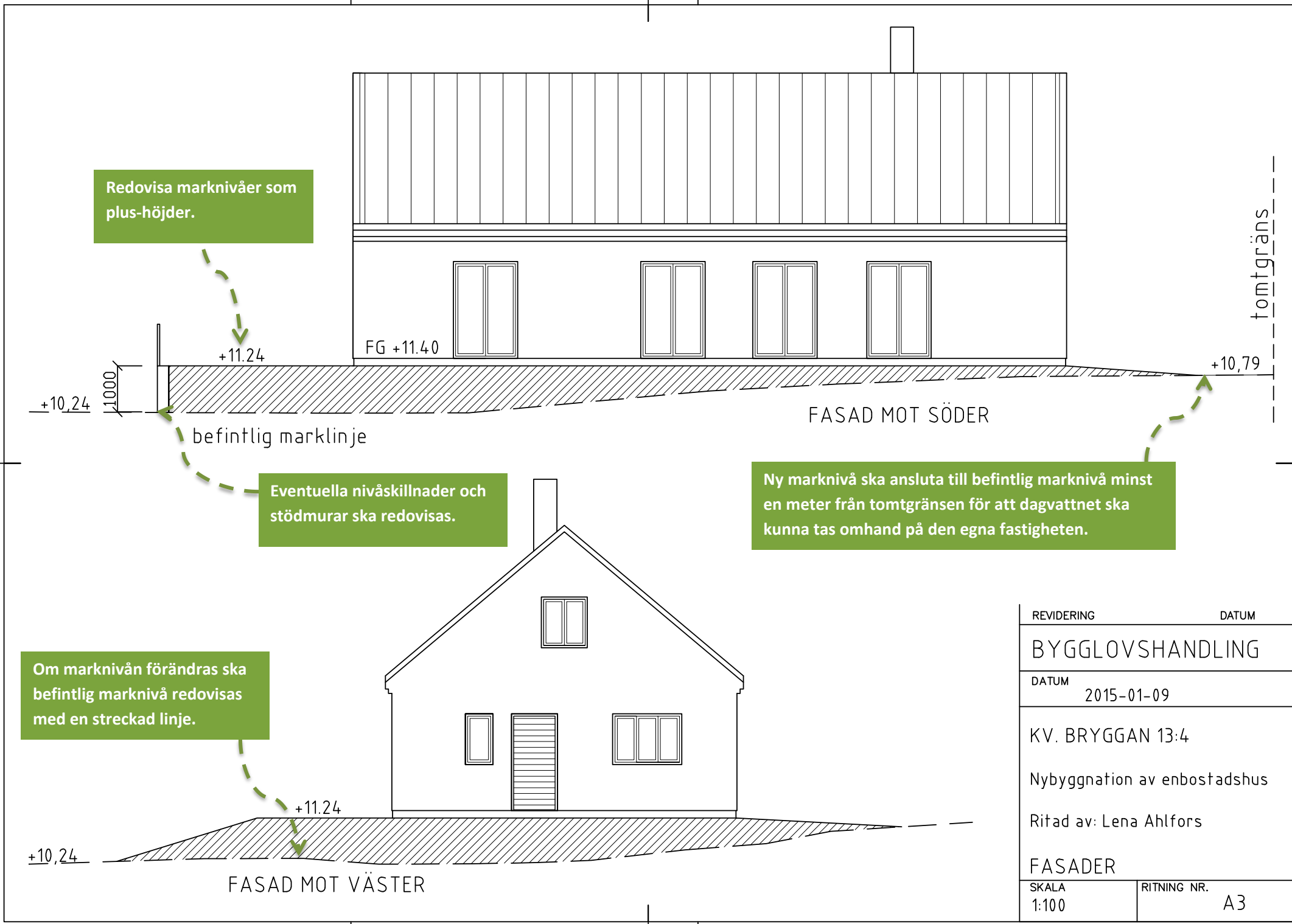


Är vinden isolerad och används som t.ex. förråd ska en ritning på vindsplanet redovisas.

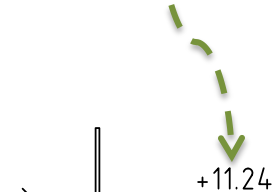


SKALA 1:100

REVIDERING	DATUM
BYGGLOVSHANDLING	
DATUM	2015-01-09
KV. BRYGGAN 13:4	
Nybyggnation av enbostadshus	
Ritad av: Lena Ahlfors	
VINDSPLAN	
SKALA 1:100	RITNING NR. A2



Redovisa marknivåer som plus-höjder.



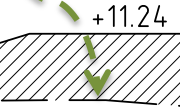
Eventuella nivåskillnader och stödmurar ska redovisas.

befintlig marklinje

Ny marknivå ska ansluta till befintlig marknivå minst en meter från tomtgränsen för att dagvattnet ska kunna tas omhand på den egna fastigheten.



Om marknivån förändras ska befintlig marknivå redovisas med en streckad linje.



tomtgräns

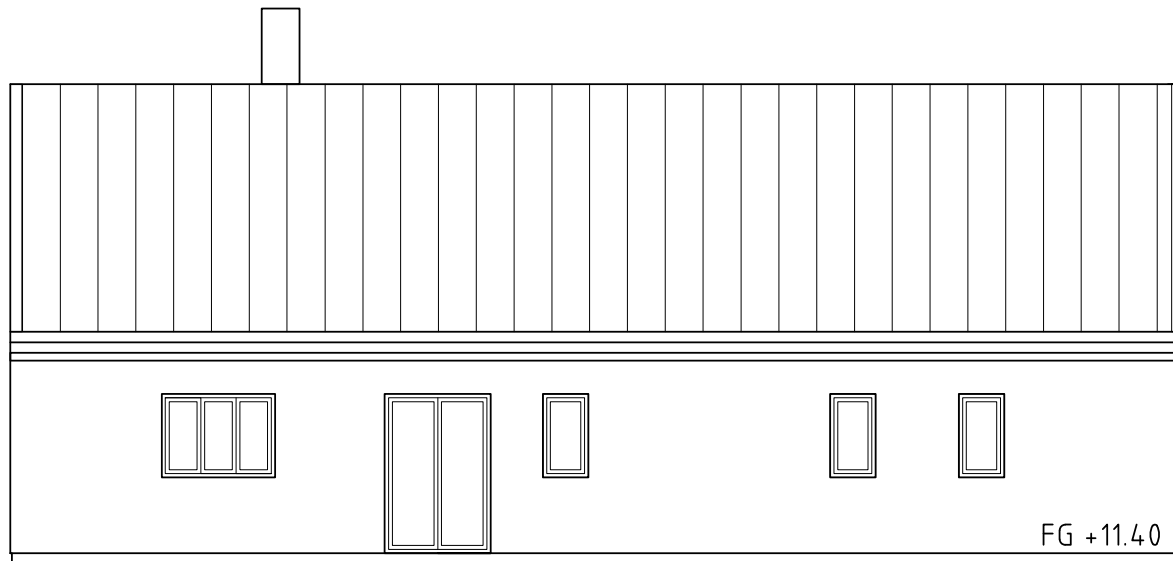
FASAD MOT SÖDER

FASAD MOT VÄSTER

REVIDERING	DATUM
BYGGLOVSHANDLING	
DATUM	2015-01-09
KV. BRYGGAN 13:4	
Nybyggnation av enbostadshus	
Ritad av: Lena Ahlfors	
FASADER	
SKALA	RITNING NR.
1:100	A3

tomtgräns

+10,79



FG +11.40

FASAD MOT NORR

befintlig marklinje

1000

+10,24

Ny marknivå ska ansluta till befintlig marknivå minst en meter från tomtgränsen för att dagvattnet ska kunna tas omhand på den egna fastigheten.



FASAD MOT ÖSTER

REVIDERING	DATUM
BYGGLOVSHANDLING	
DATUM	2015-01-09
KV. BRYGGAN 13:4	
Nybyggnation av enbostadshus	
Ritad av: Lena Ahlfors	
FASADER	
SKALA	RITNING NR.
1:100	A4

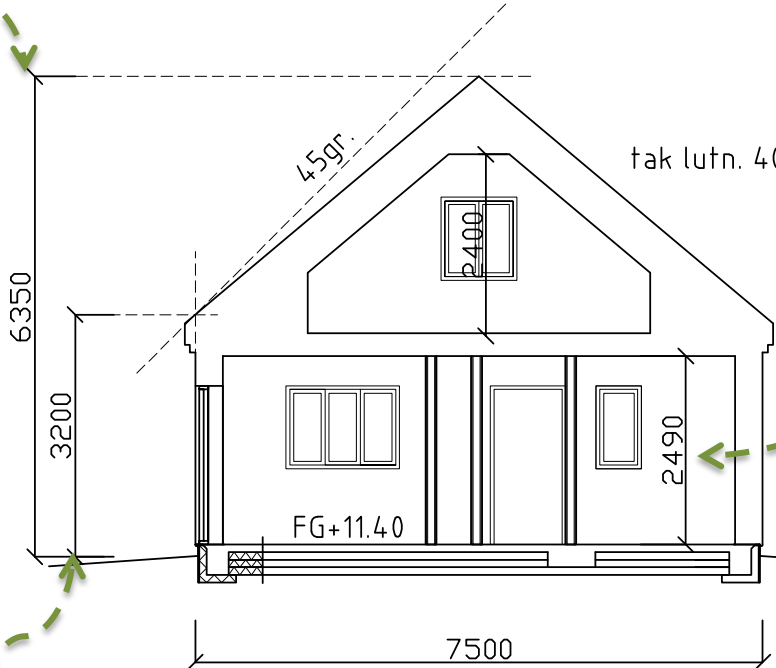
Redovisa nockhöjd.

Ange taklutning.

Rumshöjden ska vara minst 2,4 m.

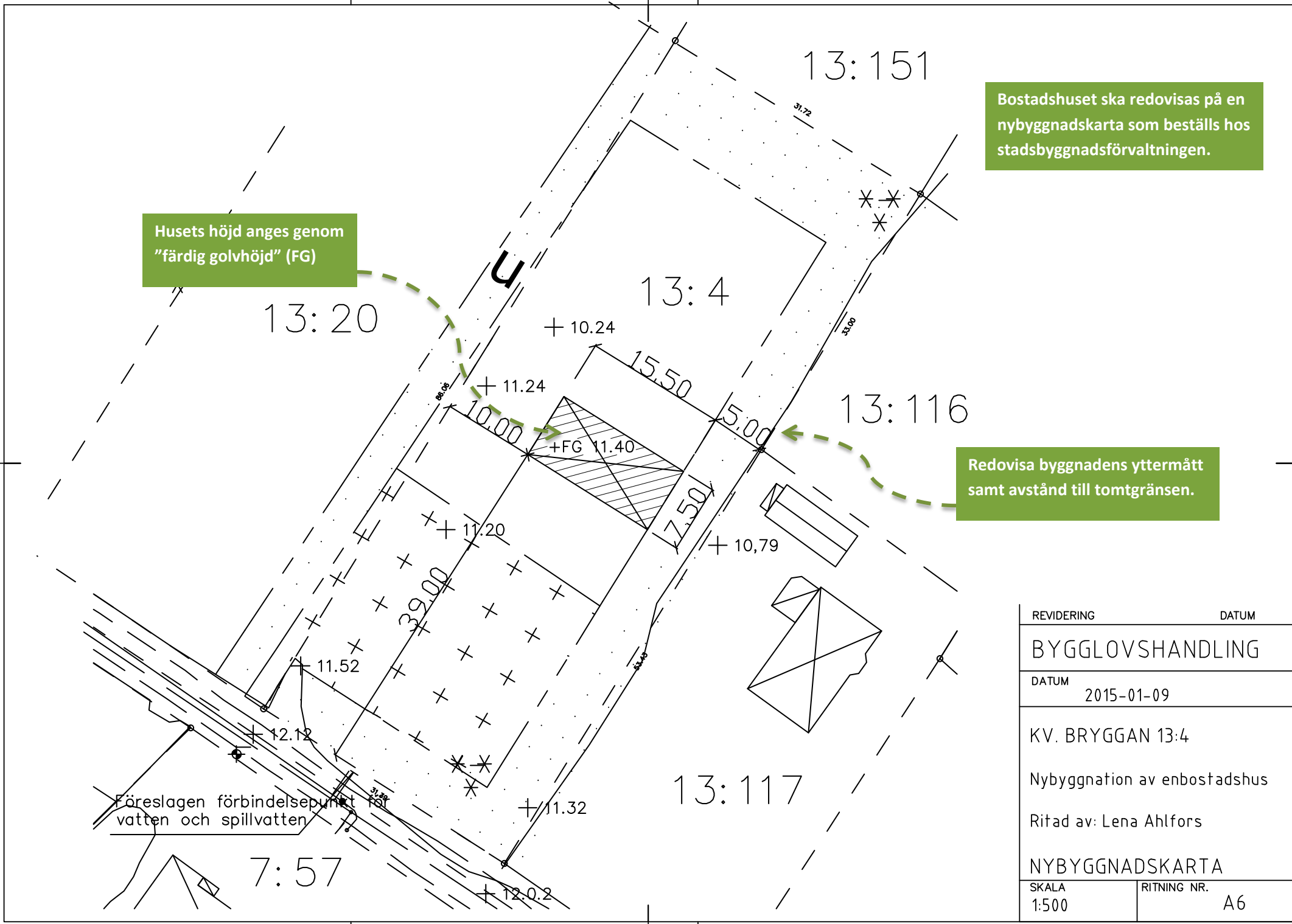
Redovisa byggnadshöjden på sektionsritningen.

Var sektionen genom huset är tagen ska redovisas på planritningen.



SKALA 1:100

REVIDERING	DATUM
BYGGLOVSHANDLING	
DATUM	2015-01-09
KV. BRYGGAN 13:4	
Nybyggnation av enbostadshus	
Ritad av: Lena Ahlfors	
SEKTION	
SKALA	RITNING NR.
1:100	A5



Husets höjd anges genom "färdig golvhöjd" (FG)

Bostadshuset ska redovisas på en nybyggnadskarta som beställs hos stadsbyggnadsförvaltningen.

Redovisa byggnadens yttermått samt avstånd till tomtragrenen.

Föreslagen förbindelsepunkt för vatten och spillvatten

REVIDERING	DATUM
BYGGLOVSHANDLING	
DATUM	2015-01-09
KV. BRYGGAN 13:4	
Nybyggnation av enbostadshus	
Ritad av: Lena Ahlfors	
NYBYGGNADSKARTA	
SKALA 1:500	RITNING NR. A6

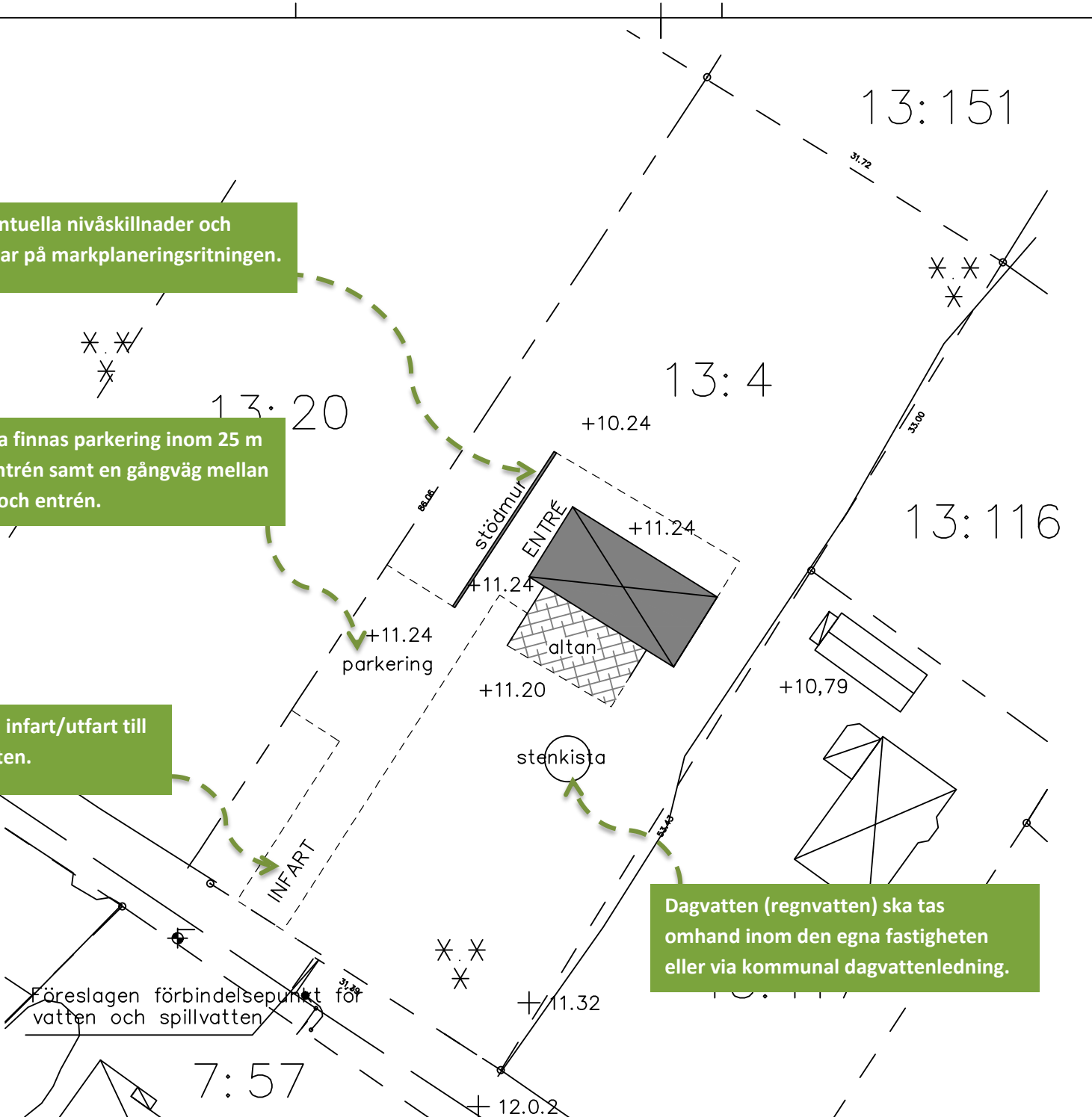
Visa eventuella nivåskillnader och stödmurar på markplaneringsritningen.

Det ska finnas parkering inom 25 m från entrén samt en gångväg mellan gatan och entrén.

Markera infart/utfart till fastigheten.

Dagvatten (regnvatten) ska tas omhand inom den egna fastigheten eller via kommunal dagvattenledning.

Föreslagen förbindelsepunkt för vatten och spillvatten



REVIDERING	DATUM
BYGGLOVSHANDLING	
DATUM	2015-01-09
KV. BRYGGAN 13:4	
Nybyggnation av enbostadshus	
Ritad av: Lena Ahlfors	
MARKPLANERINGSRITNING	
SKALA	RITNING NR.
1:500	A6